

Code de l'Entité Hydrogéologique régionale 360AB

Nom de l'Entité Hydrogéologique Marnes du Toarcien dans le nord-est du bassin versant de la Charente



## Caractéristiques de l'entité

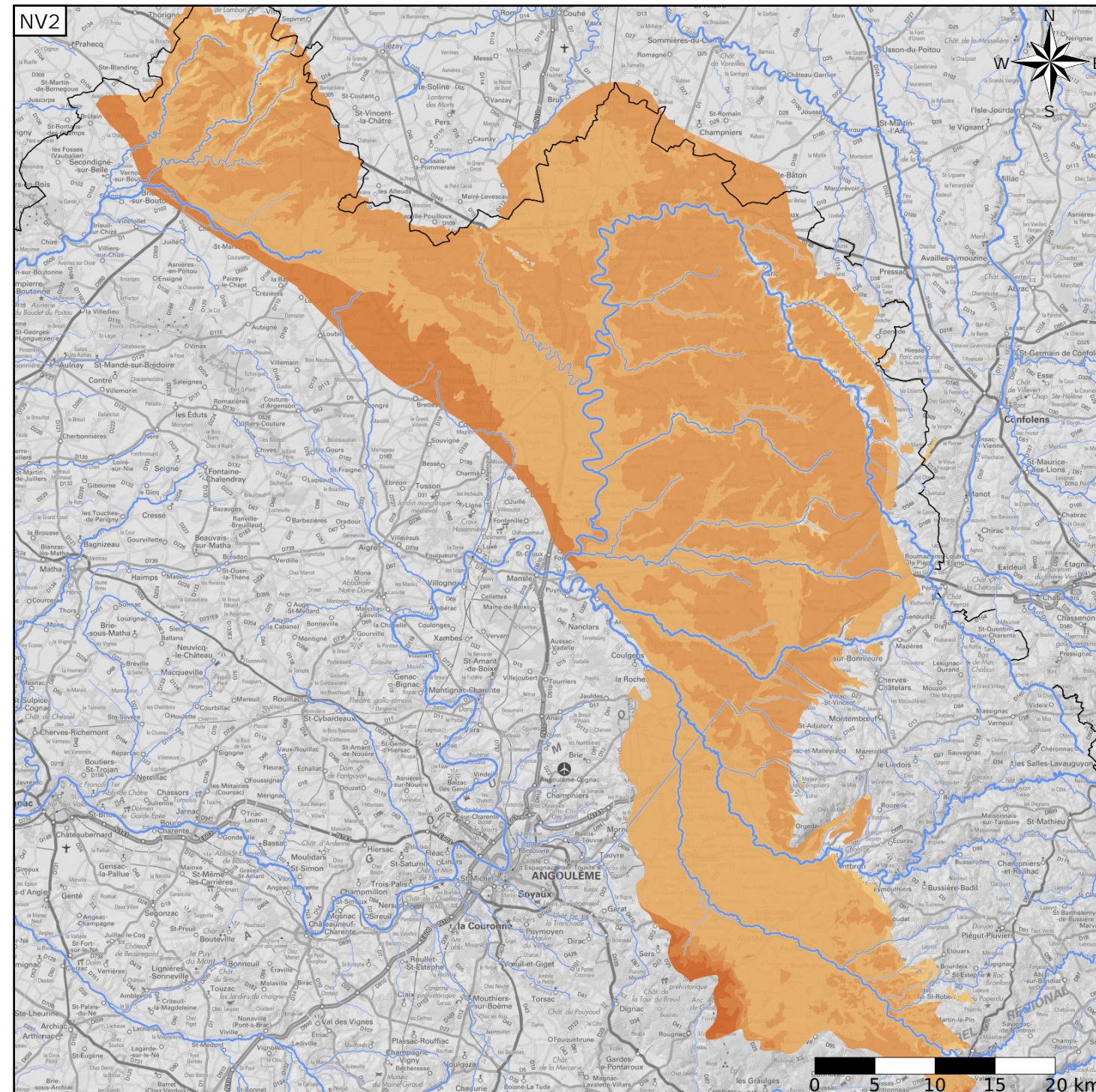
Nature : 4 Domaine hydrogéologique  
 Etat : ... Sans objet  
 Thème : 2 Sédimentaire  
 Type de milieu : 1 Poreux  
 Origine de la construction : 4 Agrégation par héritage

## Evolution entre la BDLISA V2 et la V3 :

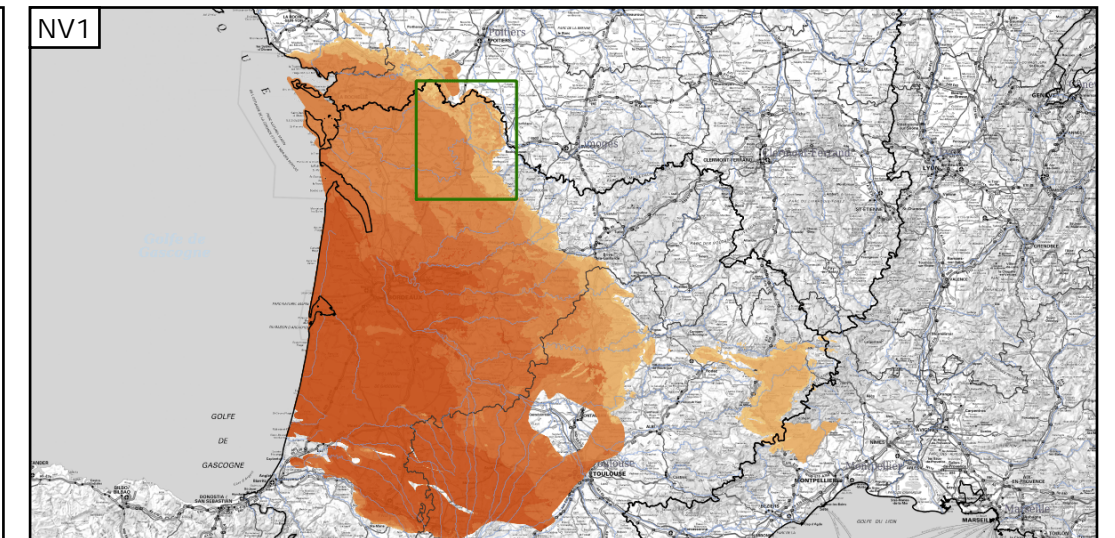
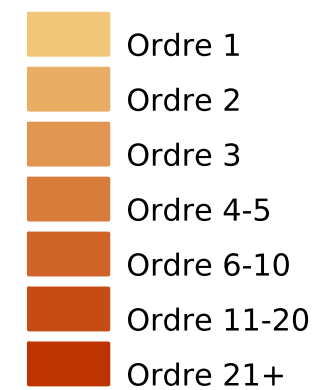
Type de modification : Information portée par les entités de niveau 3 associées

Est incluse dans l'Entité Hydrogéologique 360

Grand domaine hydrogéologique des marnes du Lias supérieur du Bassin aquitain et de ses bordures



## Représentation de l'entité



## Les entités locales suivantes sont rattachées à cette entité régionale

- |         |   |
|---------|---|
| 360AB01 | Marnes et calcaires argileux toarciens affleurants ou sub-affleurants de la zone haute de Melle                             |
| 360AB02 | Marnes et calcaires argileux toarciens affleurants ou sub-affleurants - bassin versant du Transon                           |
| 360AB03 | Marnes et calcaires argileux toarciens en buttes témoins - bassin versant Melle et Lizonne                                  |
| 360AB04 | Marnes et calcaires argileux toarciens en buttes témoins - bassin versant Aume et Couture                                   |
| 360AB05 | Marnes et calcaires argileux toarciens affleurants ou sub-affleurants - bassin versant de la Charente amont                 |
| 360AB06 | Marnes et calcaires argileux toarciens affleurants ou sub-affleurants - bassin versant de la Bonnieure                      |
| 360AB07 | Marnes et calcaires argileux toarciens affleurants ou sub-affleurants - horst de Montalembert et Charente amont rive droite |
| 360AB08 | Marnes et calcaires argileux toarciens affleurants ou sub-affleurants - bassin versant de la Péruse                         |
| 360AB09 | Marnes et calcaires argileux toarciens affleurants ou sub-affleurants - entre Péruse et Bief                                |

*Les entités locales suivantes sont rattachées à cette entité régionale*

360AB10	Marnes et calcaires argileux toarciens affleurants ou sub-affleurants - bassin versant Tardoire et Bandiat
360AB11	Marnes et calcaires argileux toarciens en buttes témoins - bassin versant Son-Sonnette