

Code de l'Entité Hydrogéologique locale 359AA03



Nom de l'Entité Hydrogéologique Calcaires récifaux et périrécifaux de l'Oxfordien-Kimméridgien inférieur karstique affleurant ou sub-affleurant du karst de la Rochefoucault



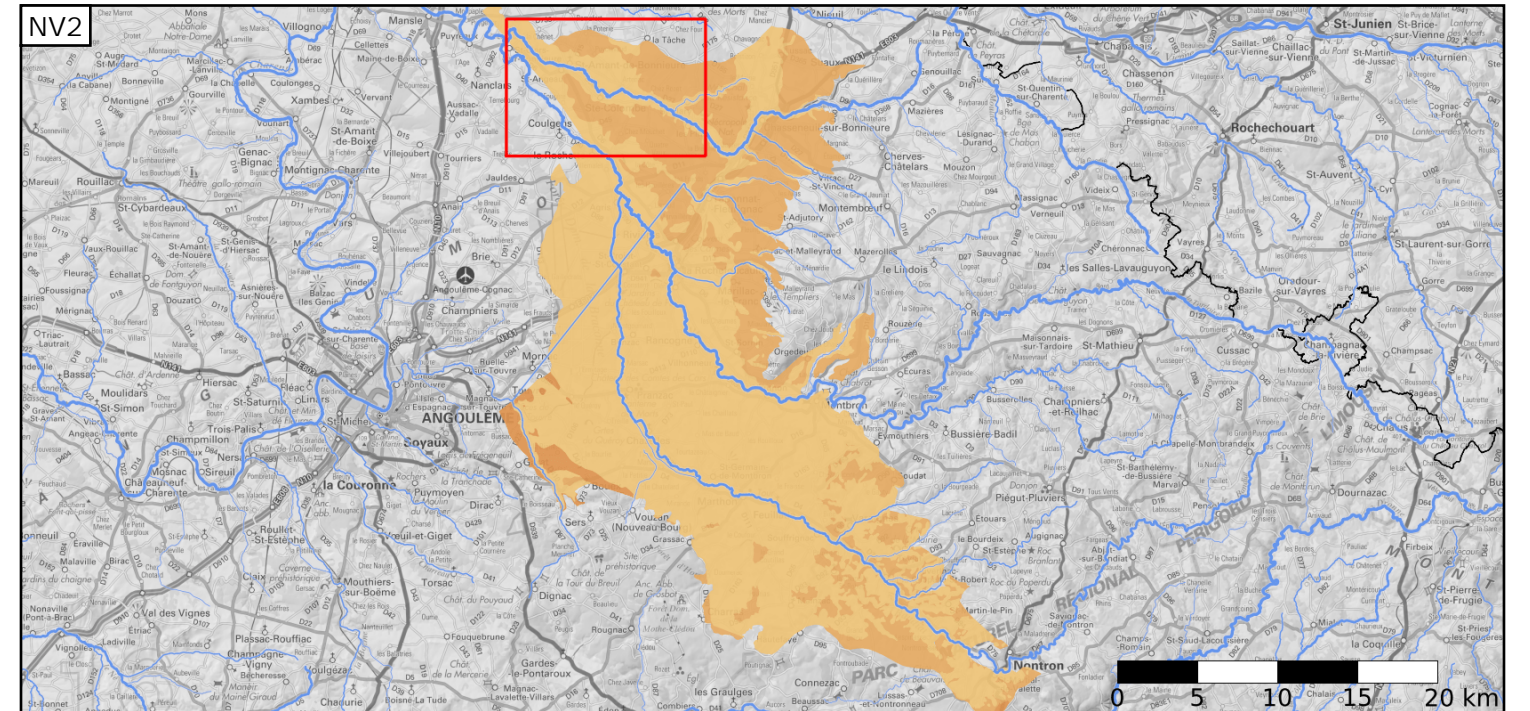
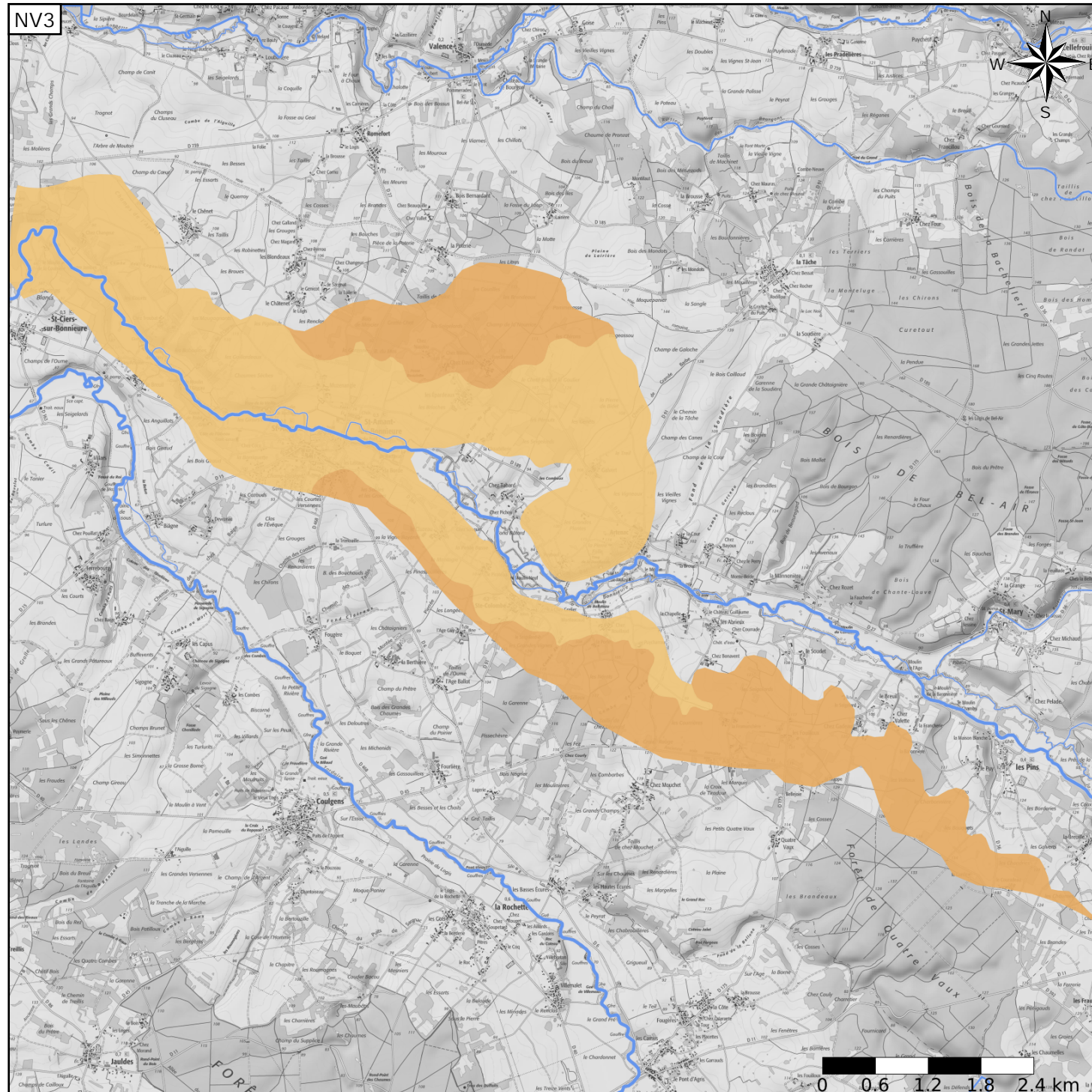
Caractéristiques de l'entité

- Nature : 5 Unité aquifère
- Etat : 2 Entité hydrogéologique à nappe libre
- Thème : 2 Sédimentaire
- Type de milieu : 5 Karstique / fissures
- Origine de la construction : 1 Carte géologique ou hydrogéologique

Est incluse dans l'Entité Hydrogéologique 359AA
Calcaires fins, récifaux et périrécifaux jurassiques du karst de la Rochefoucault

Evolution entre la BDLISA V2 et la V3 :

Type de modification : Aucune modification



Est incluse dans l'Entité Hydrogéologique 359
Karst de la Rochefoucault

