

Code de l'Entité Hydrogéologique régionale 359AA

Nom de l'Entité Hydrogéologique Calcaires fins, récifaux et périrécifaux jurassiques du karst de la Rochefoucault



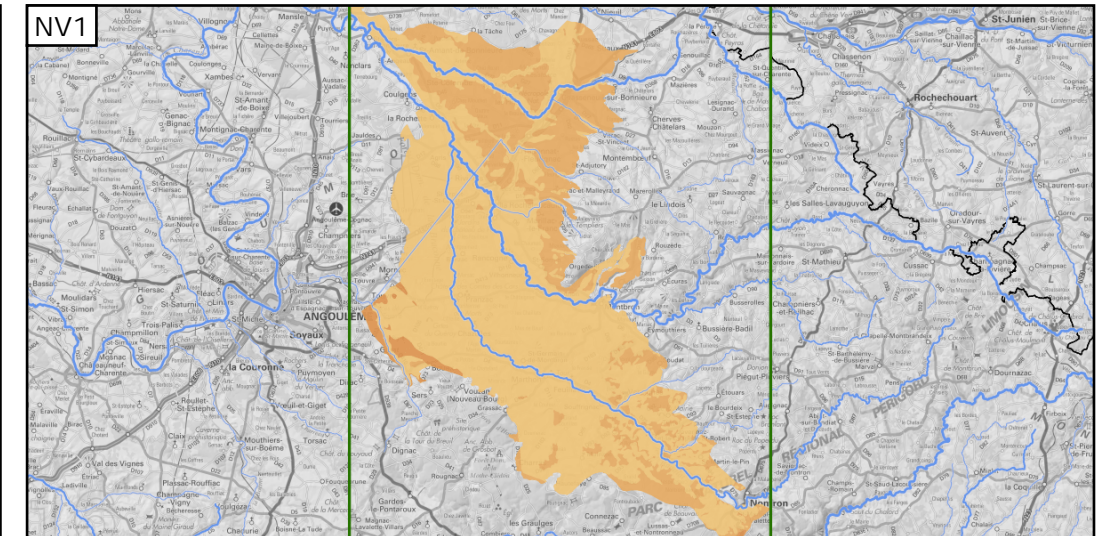
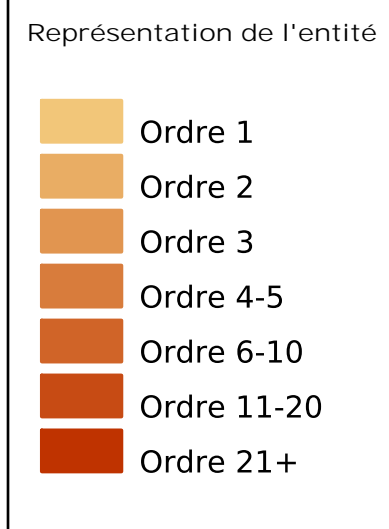
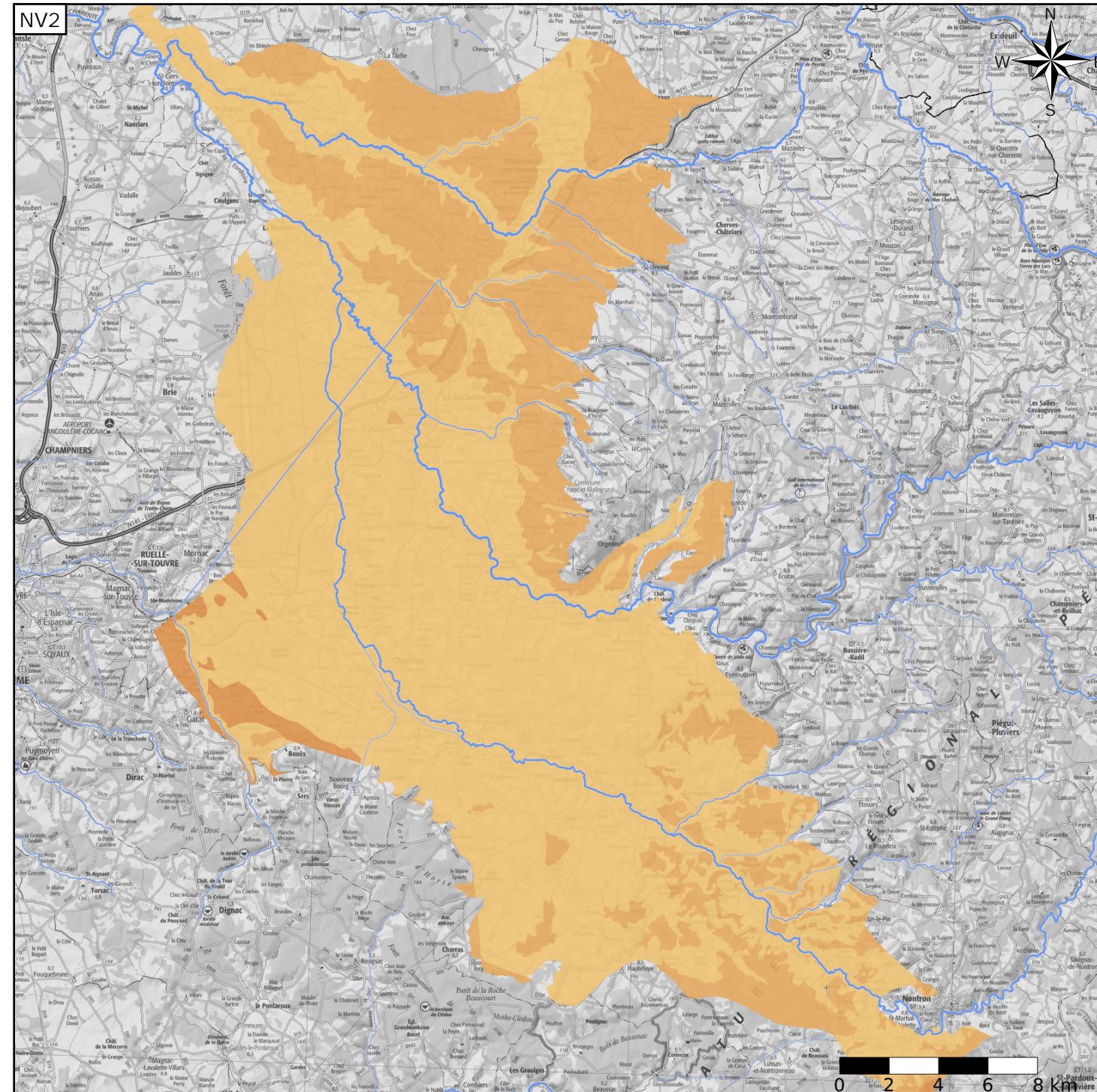
Caractéristiques de l'entité

- Nature : 3 Système aquifère
- Etat : 2 Entité hydrogéologique à nappe libre
- Thème : 2 Sédimentaire
- Type de milieu : 5 Karstique / fissures
- Origine de la construction : 4 Agrégation par héritage

Est incluse dans l'Entité Hydrogéologique 359
Karst de la Rochefoucault

Evolution entre la BDLISA V2 et la V3 :

Type de modification : Information portée par les entités de niveau 3 associées



Les entités locales suivantes sont rattachées à cette entité régionale

- 359AA01 Calcaires fins et calcaires récifaux du Dogger karstique affleurant ou sub-affleurant du karst de la Rochefoucault
- 359AA02 Calcaires fins à ponctuations rouilles et silex du Dogger karstique affleurant ou sub-affleurant du karst de la Rochefoucault
- 359AA03 Calcaires récifaux et périrécifaux de l'Oxfordien-Kimméridgien inférieur karstique affleurant ou sub-affleurant du karst de la Rochefoucault
- 359AA05 Calcaires récifaux de l'Oxfordien-Kimméridgien inférieur karstique affleurant ou sub-affleurant du karst de la Rochefoucault