

Code de l'Entité Hydrogéologique locale 358AF09



Nom de l'Entité Hydrogéologique Calcaires du Dogger bassin versant de l'Aume Couture et du Bief affleurant ou sub-affleurant dans le bassin versant de la Charente



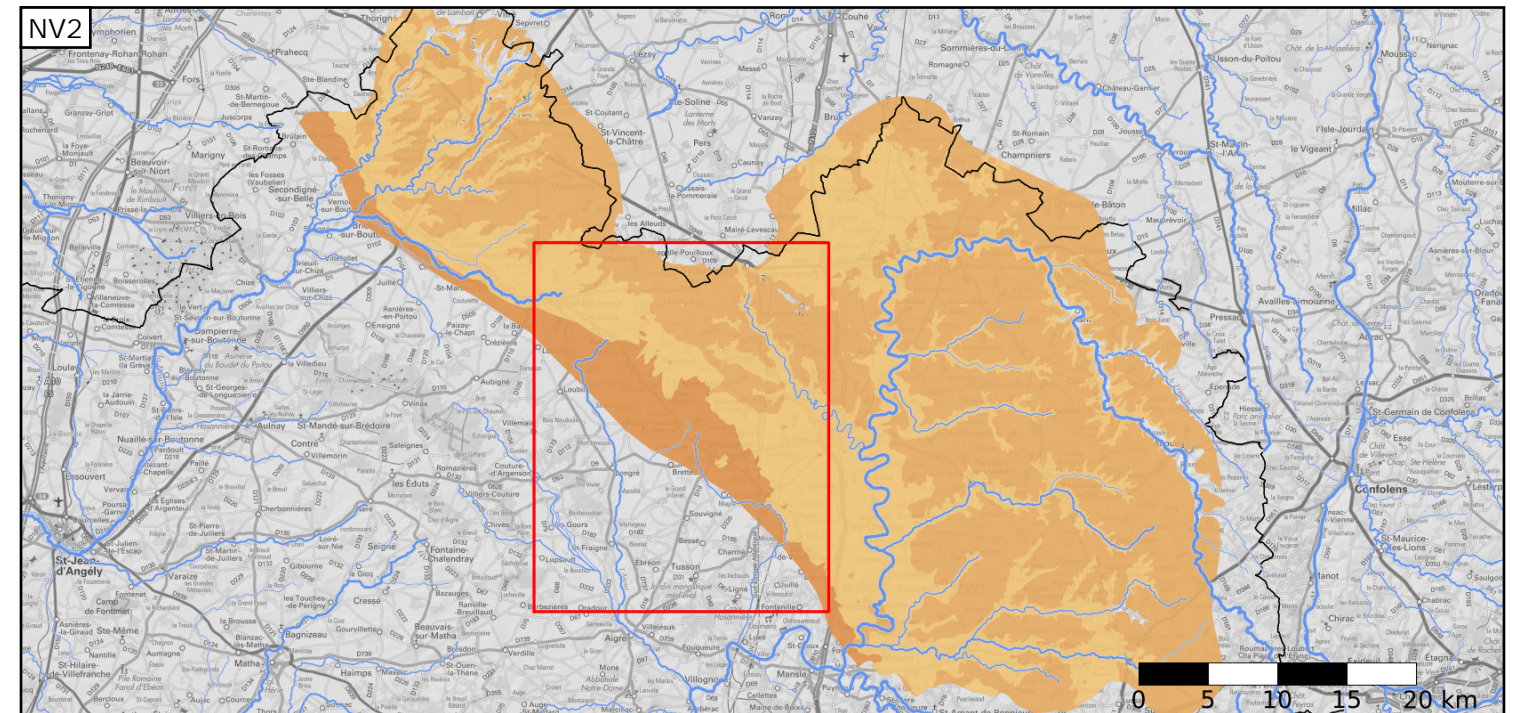
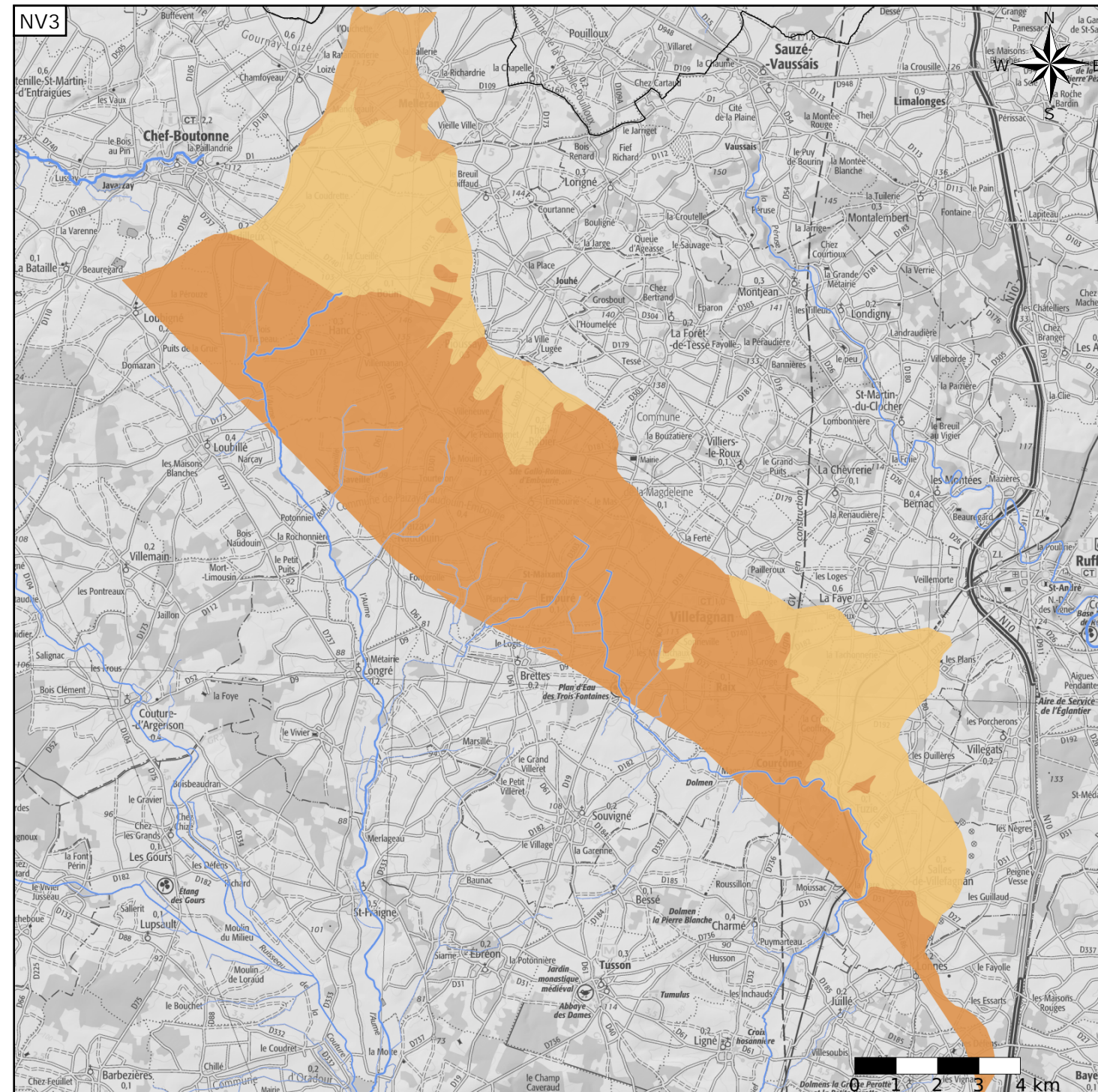
Caractéristiques de l'entité

- Nature : 5 Unité aquifère
- Etat : 3 Entité hydrogéologique à parties libres et captives
- Thème : 2 Sédimentaire
- Type de milieu : 5 Karstique / fissures
- Origine de la construction : 1 Carte géologique ou hydrogéologique

Est incluse dans l'Entité Hydrogéologique 358AF
Calcaires du Dogger dans le nord du bassin versant de la Charente

Evolution entre la BDLISA V2 et la V3 :

Type de modification : Mise(s) à jour mineure(s) des informations attributaires de l'entité



Est incluse dans l'Entité Hydrogéologique 358
Grand système aquifère multicouche des calcaires et dolomies du Jurassique moyen à supérieur du Bassin aquitain et de ses bordures

