

Code de l'Entité Hydrogéologique locale 358AF01



Nom de l'Entité Hydrogéologique Calcaires du Dogger zone "haute" de Melle affleurant ou sub-affleurant dans le bassin versant de la Charente

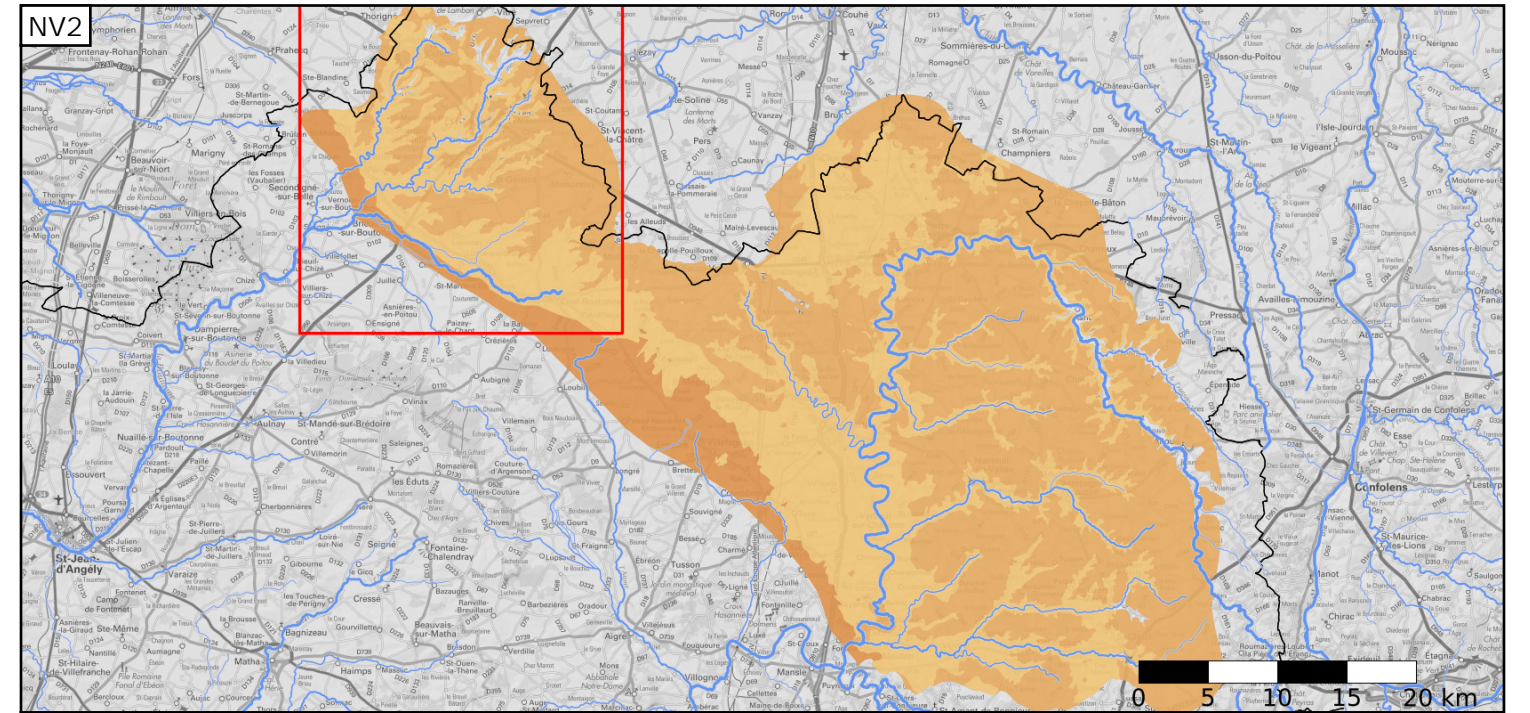
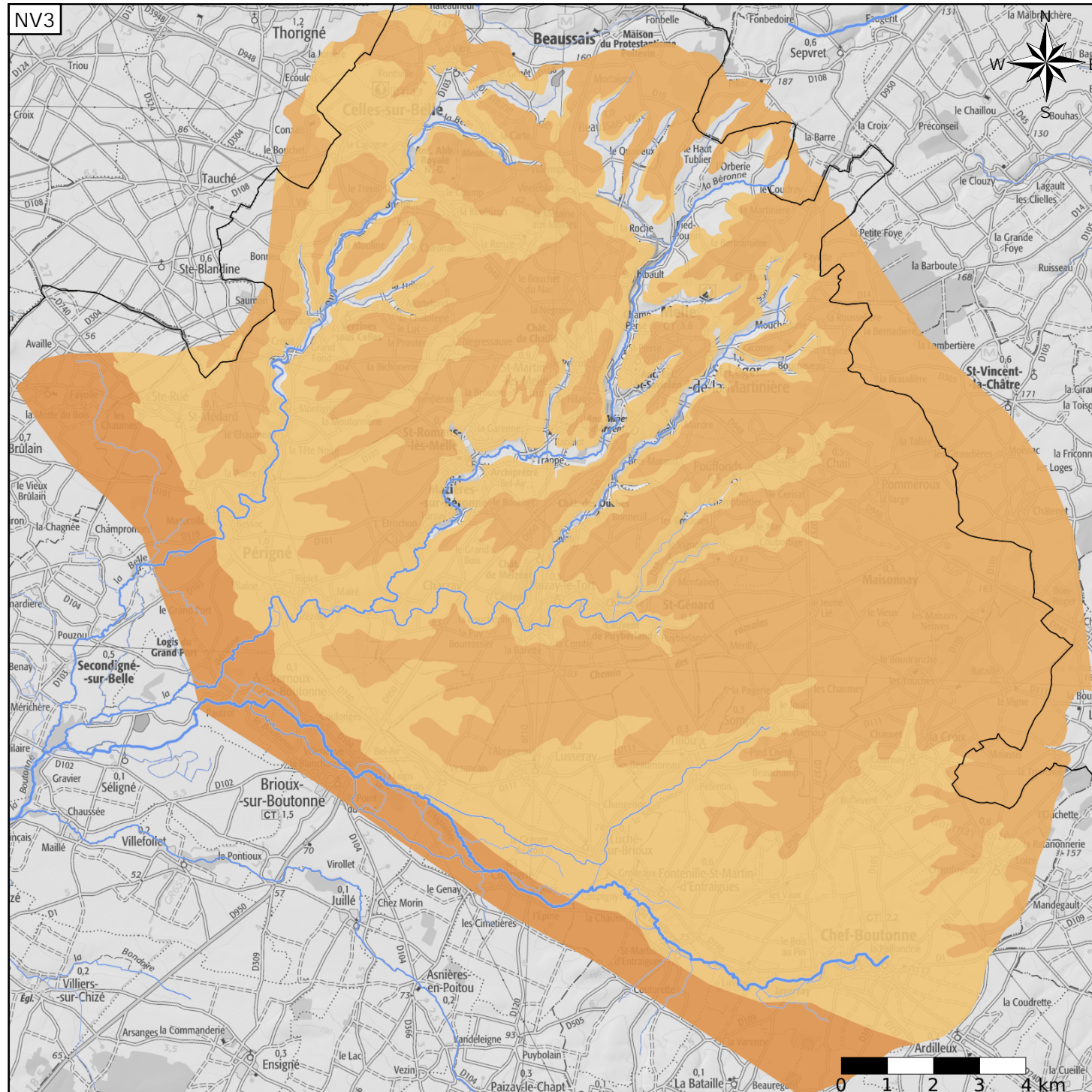
Caractéristiques de l'entité

- Nature : 5 Unité aquifère
- Etat : 3 Entité hydrogéologique à parties libres et captives
- Thème : 2 Sédimentaire
- Type de milieu : 5 Karstique / fissures
- Origine de la construction : 1 Carte géologique ou hydrogéologique

Evolution entre la BDLISA V2 et la V3 :

Type de modification : Mise(s) à jour de la géométrie et des informations attributaires de l'entité

Est incluse dans l'Entité Hydrogéologique 358AF
Calcaires du Dogger dans le nord du bassin versant de la Charente



Est incluse dans l'Entité Hydrogéologique 358
Grand système aquifère multicouche des calcaires et dolomies du Jurassique moyen à supérieur du Bassin aquitain et de ses bordures

