

Code de l'Entité Hydrogéologique régionale 358AA



Nom de l'Entité Hydrogéologique Marno-calcaires du Jurassique moyen à supérieur du nord du Bassin aquitain

Caractéristiques de l'entité

Nature : 4 Domaine hydrogéologique
 Etat : 1 Entité hydrogéologique à nappe captive
 Thème : 2 Sédimentaire
 Type de milieu : 1 Poreux
 Origine de la construction : 4 Agrégation par héritage

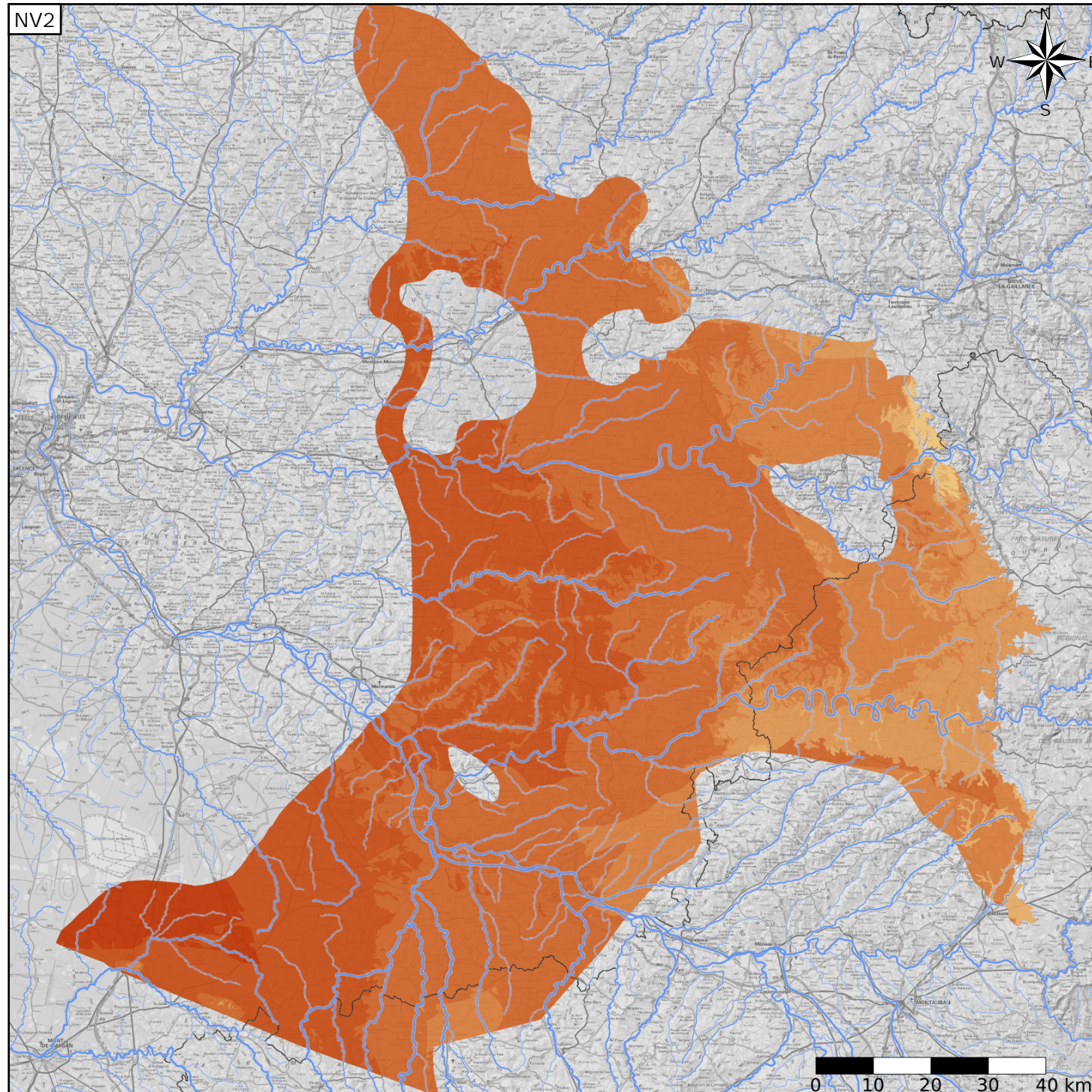
Evolution entre la BDLISA V2 et la V3 :

Type de modification : Information portée par les entités de niveau 3 associées

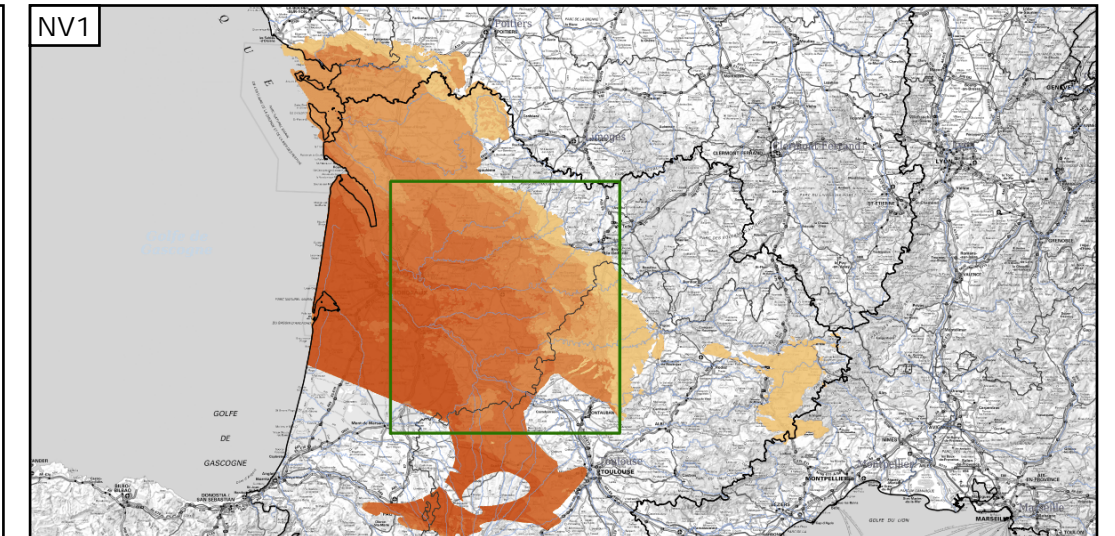
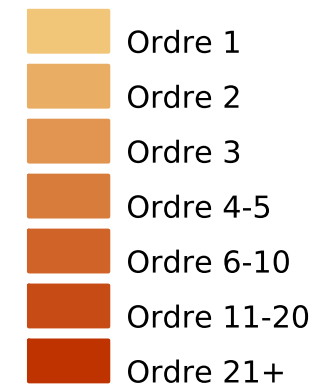


Est incluse dans l'Entité Hydrogéologique 358

Grand système aquifère multicouche des calcaires et dolomies du Jurassique moyen à supérieur du Bassin aquitain et de ses bordures



Représentation de l'entité



Les entités locales suivantes sont rattachées à cette entité régionale

358AA01	Marno-calcaires du Jurassique moyen à supérieur du nord du Bassin aquitain
---------	--