

Code de l'Entité Hydrogéologique régionale 356AA

Nom de l'Entité Hydrogéologique Marno-calcaires du Jurassique moyen à supérieur du Bassin aquitain



Caractéristiques de l'entité

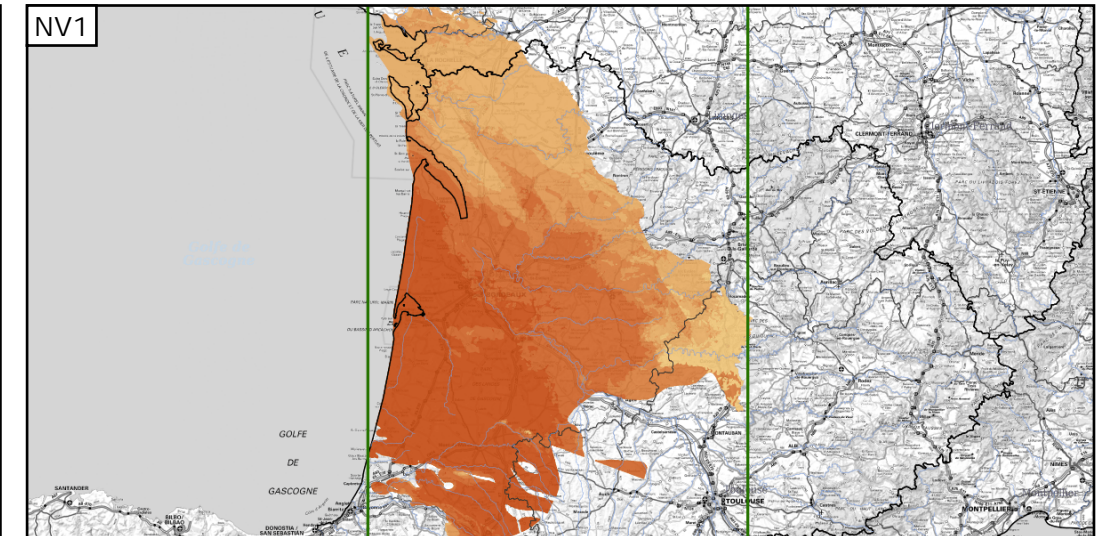
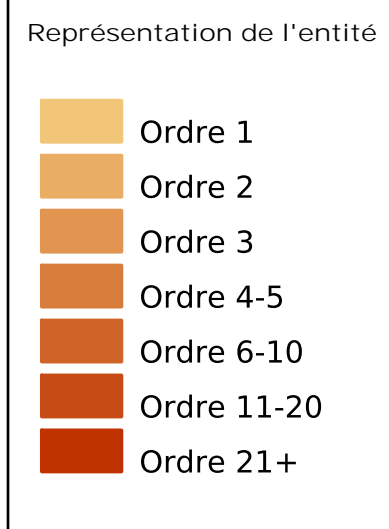
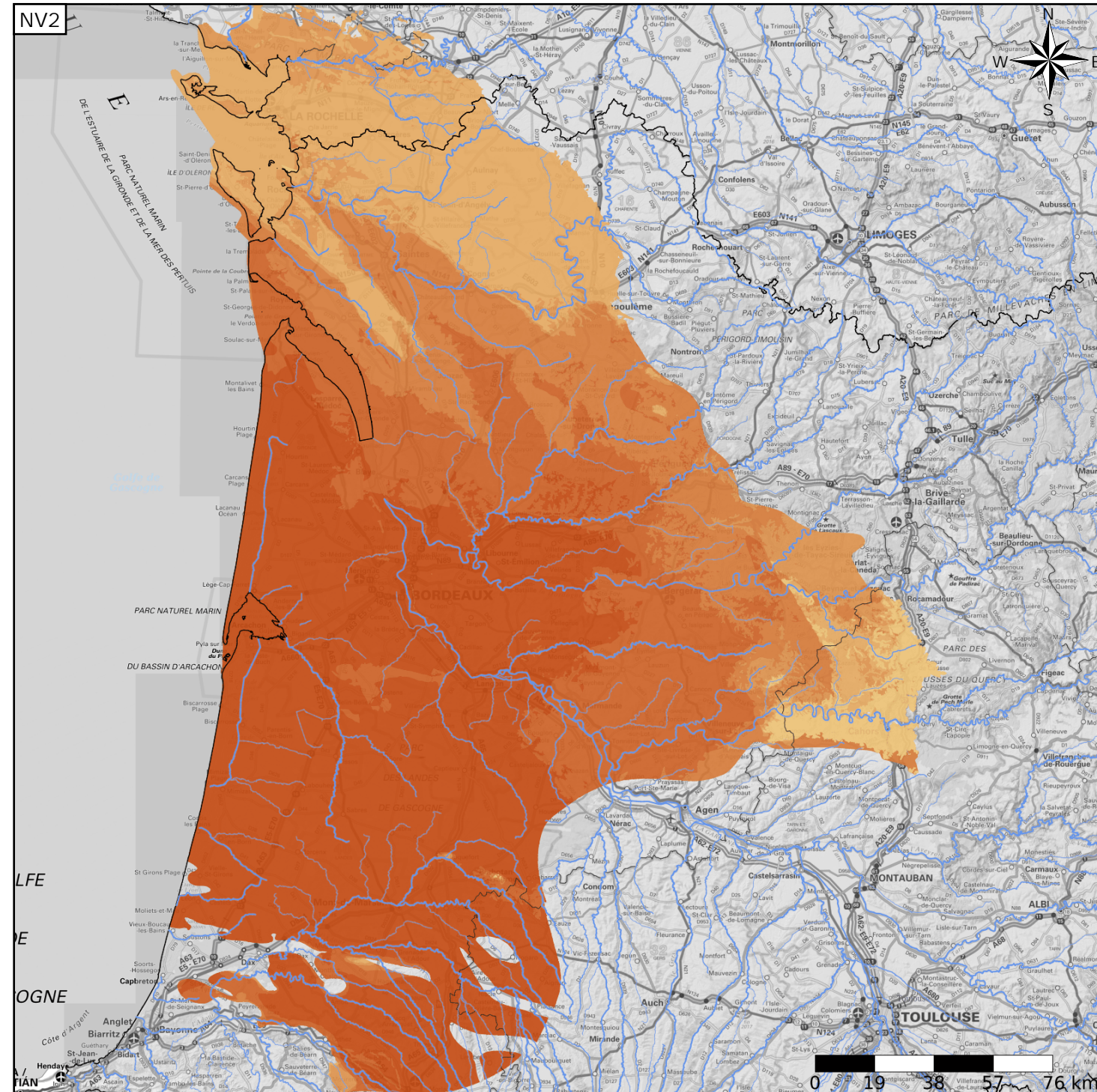
- Nature : 4 Domaine hydrogéologique
- Etat : ... Sans objet
- Thème : 2 Sédimentaire
- Type de milieu : 1 Poreux
- Origine de la construction : 4 Agrégation par héritage

Est incluse dans l'Entité Hydrogéologique 356

Grand domaine hydrogéologique des marno-calcaires du Jurassique moyen à supérieur du Bassin aquitain

Evolution entre la BDLISA V2 et la V3 :

Type de modification : Information portée par les entités de niveau 3 associées



Les entités locales suivantes sont rattachées à cette entité régionale

- 356AA01 Marno-calcaires du Kimméridgien supérieur du nord du Bassin aquitain
- 356AA02 Marno-calcaires du Jurassique moyen à supérieur du sud du Bassin aquitain