

Code de l'Entité Hydrogéologique régionale 350AA

Nom de l'Entité Hydrogéologique Calcaires, grès et marnes du Crétacé inférieur du sud du Bassin aquitain



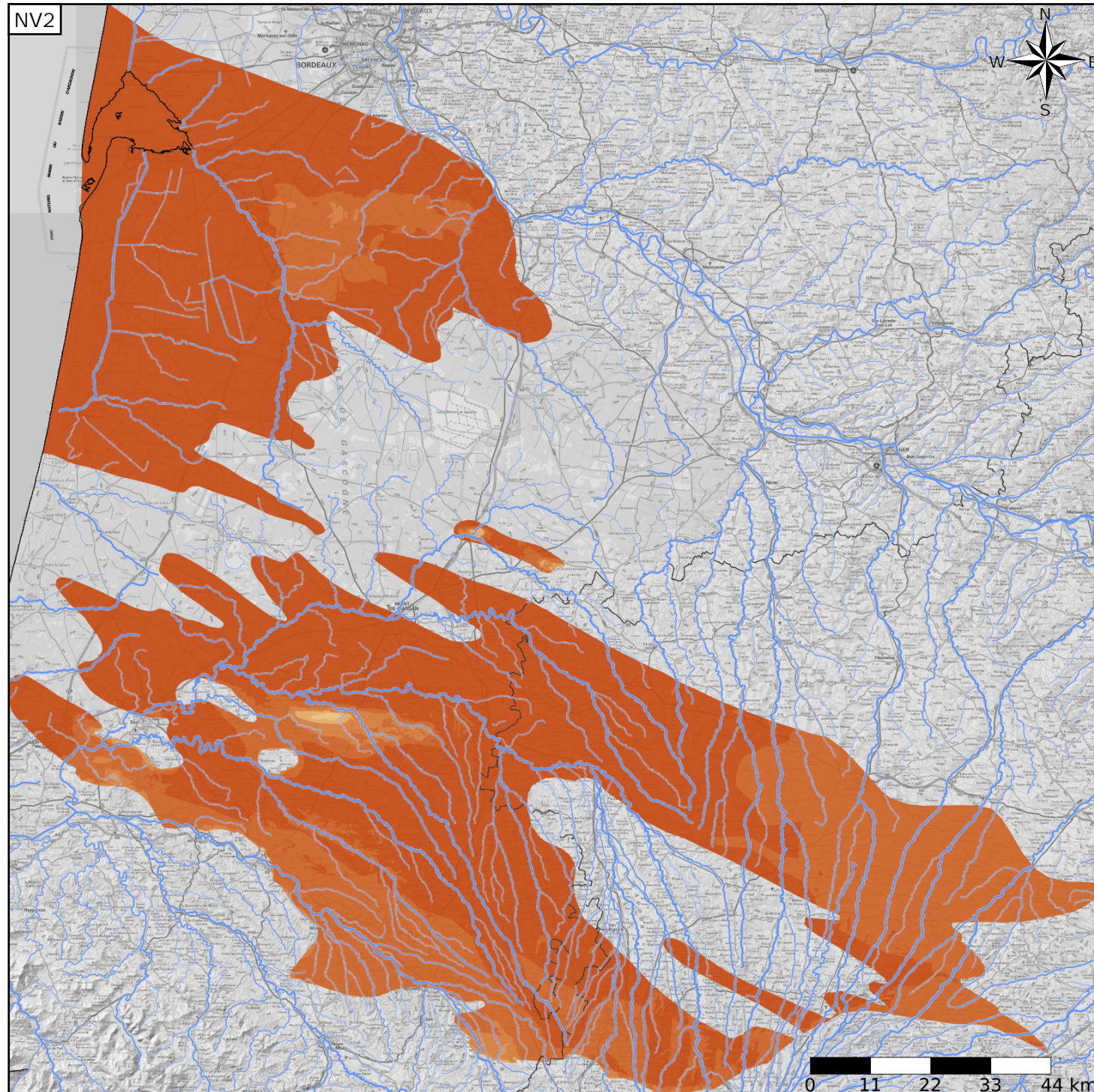
Caractéristiques de l'entité

- Nature : 4 Domaine hydrogéologique
- Etat : 1 Entité hydrogéologique à nappe captive
- Thème : 2 Sédimentaire
- Type de milieu : 1 Poreux
- Origine de la construction : 4 Agrégation par héritage

Est incluse dans l'Entité Hydrogéologique 350
Grand domaine hydrogéologique du Crétacé inférieur du Bassin aquitain

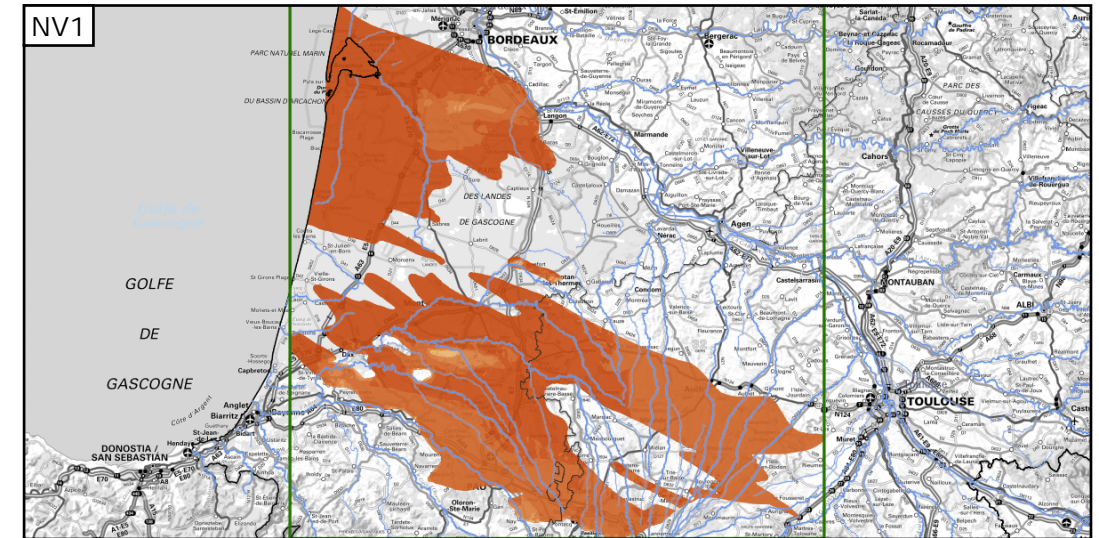
Evolution entre la BDLISA V2 et la V3 :

Type de modification : Information portée par les entités de niveau 3 associées



Représentation de l'entité

- Ordre 1
- Ordre 2
- Ordre 3
- Ordre 4-5
- Ordre 6-10
- Ordre 11-20
- Ordre 21+



Les entités locales suivantes sont rattachées à cette entité régionale

- 350AA01 Calcaires et grès du multicouche du Crétacé inférieur du sud du Bassin aquitain
- 350AA03 Marnes du Crétacé inférieur du sud du Bassin aquitain