

Code de l'Entité Hydrogéologique régionale 348AA

Nom de l'Entité Hydrogéologique Multicouche calcaire du Turonien-Coniacien-Santonien du nord du Bassin aquitain



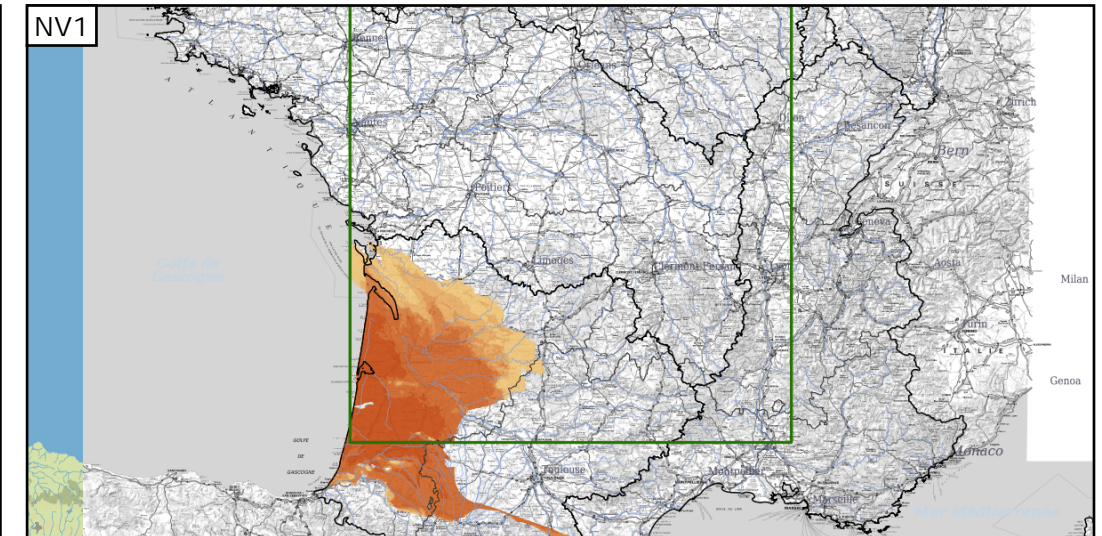
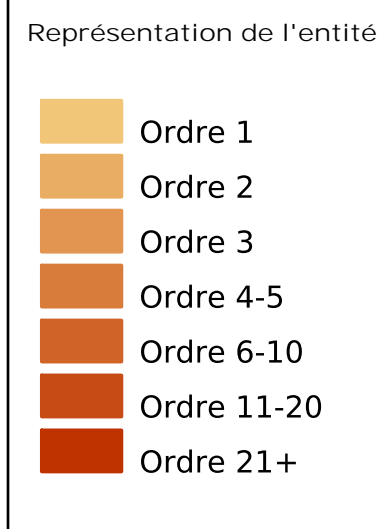
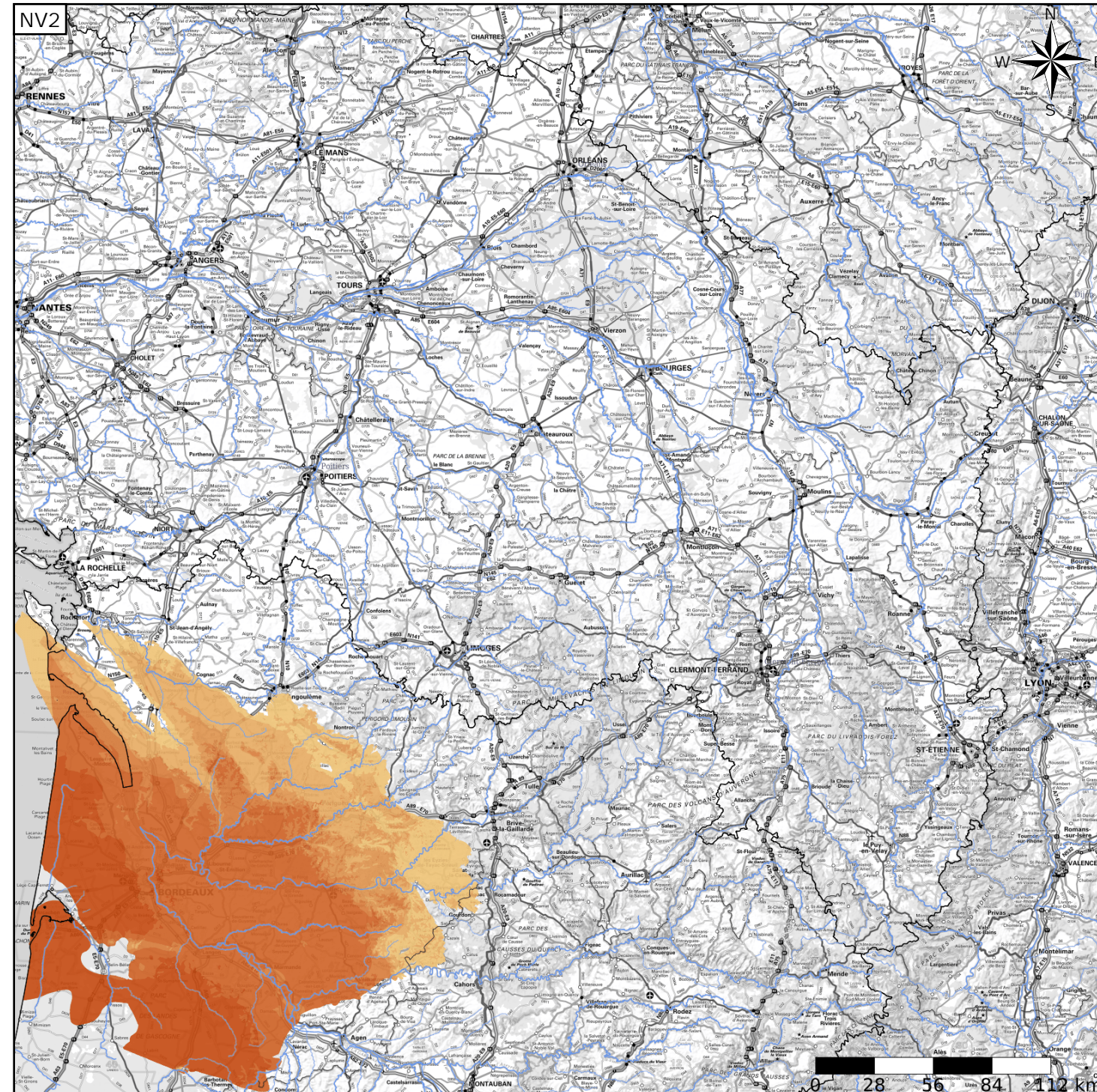
Caractéristiques de l'entité

- Nature : 3 Système aquifère
- Etat : 3 Entité hydrogéologique à parties libres et captives
- Thème : 2 Sédimentaire
- Type de milieu : 4 Matricielle / fissures
- Origine de la construction : 4 Agrégation par héritage

Est incluse dans l'Entité Hydrogéologique 348
Grand système aquifère multicouche du Crétacé supérieur du Bassin aquitain

Evolution entre la BDLISA V2 et la V3 :

Type de modification : Information portée par les entités de niveau 3 associées



Les entités locales suivantes sont rattachées à cette entité régionale

- 348AA01 Calcaires, grès et marnes du Coniacien-Santonien du nord du Bassin aquitain
- 348AA02 Calcaires marneux du Coniacien inférieur du nord du Bassin aquitain
- 348AA03 Calcaires, grès et sables du Turonien du nord du Bassin aquitain