

Code de l'Entité Hydrogéologique régionale 344AA

Nom de l'Entité Hydrogéologique Calcaires et grès du Campano-Maastrichtien du Bassin aquitain



Caractéristiques de l'entité

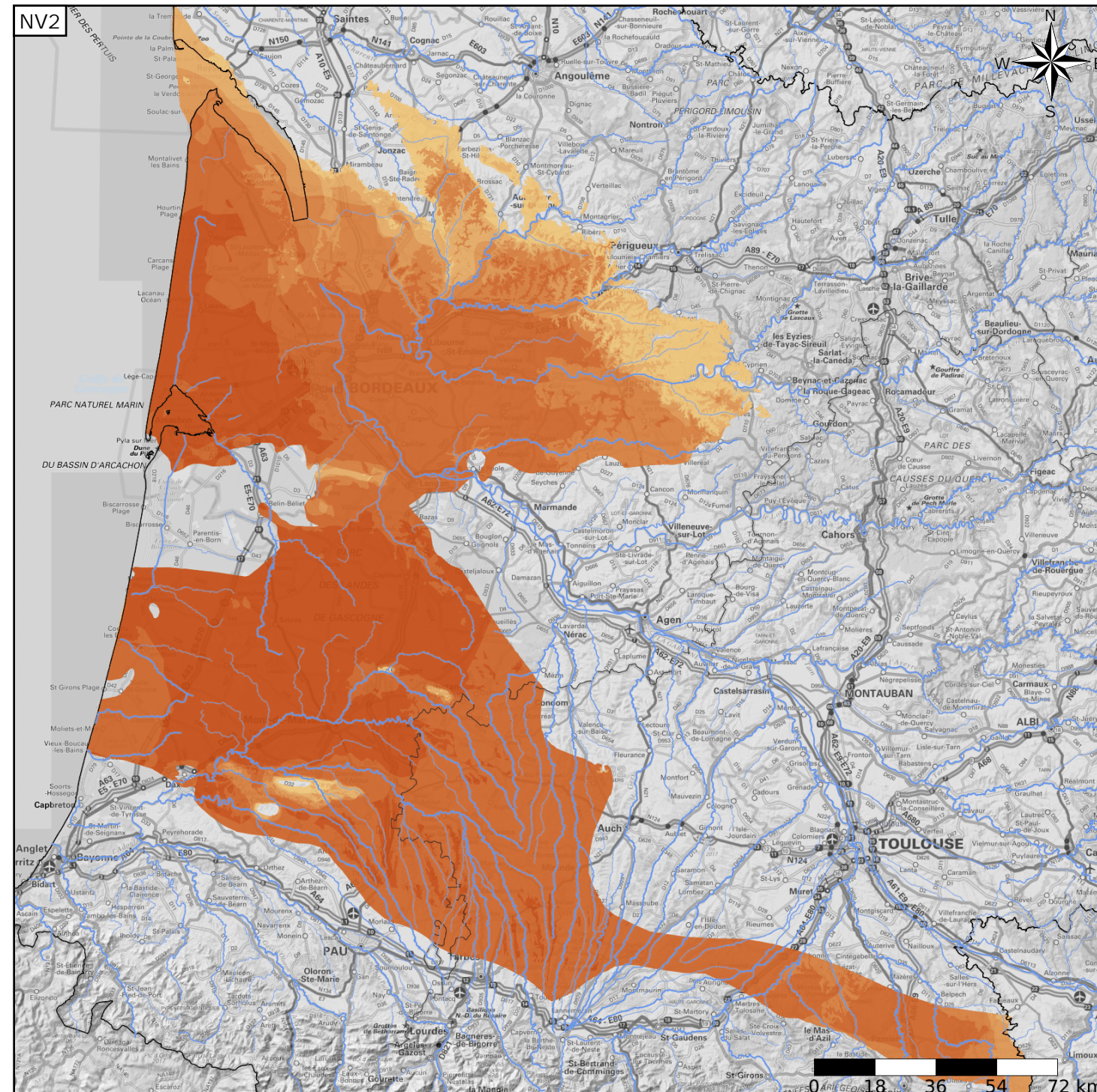
- Nature : 3 Système aquifère
- Etat : 1 Entité hydrogéologique à nappe captive
- Thème : 2 Sédimentaire
- Type de milieu : 4 Matricielle / fissures
- Origine de la construction : 4 Agrégation par héritage

Est incluse dans l'Entité Hydrogéologique 344

Grand système aquifère des calcaires et grès du Crétacé supérieur terminal du Bassin aquitain

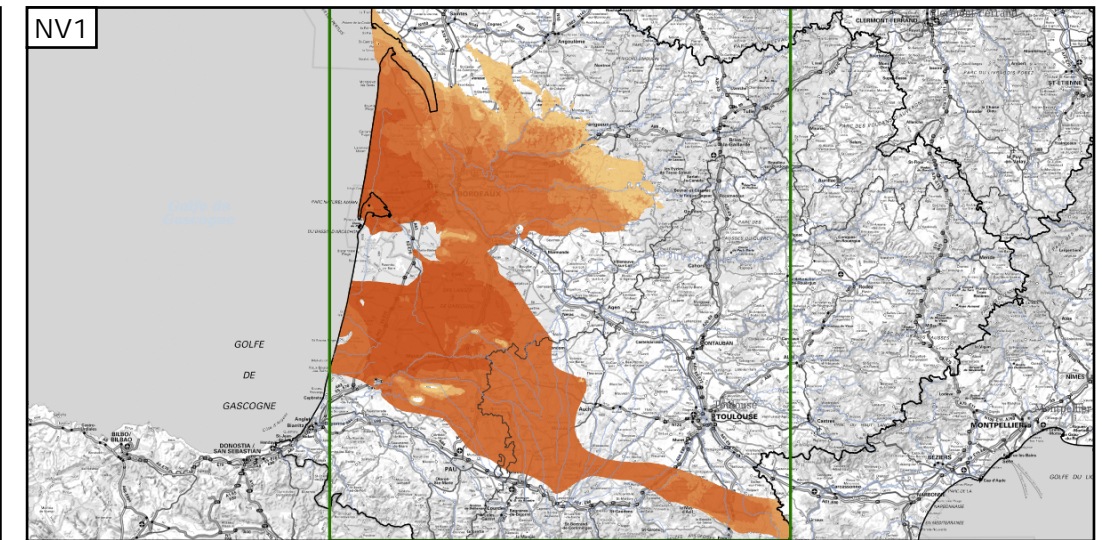
Evolution entre la BDLISA V2 et la V3 :

Type de modification : Information portée par les entités de niveau 3 associées



Représentation de l'entité

- Ordre 1
- Ordre 2
- Ordre 3
- Ordre 4-5
- Ordre 6-10
- Ordre 11-20
- Ordre 21+



Les entités locales suivantes sont rattachées à cette entité régionale

- 344AA03 Calcaires argileux et Marnes du Campano-Maastrichtien du nord du Bassin aquitain
- 344AA04 Calcaires argileux et Marnes du Campano-Maastrichtien du sud du Bassin aquitain
- 344AA10 Calcaires bioclastiques et grès du Campano-Maastrichtien du nord du Bassin aquitain
- 344AA12 Calcaires bioclastiques du Campano-Maastrichtien du sud du Bassin aquitain