

Code de l'Entité Hydrogéologique locale 334AJ01



Nom de l'Entité Hydrogéologique Gravieres et grès du Paléocène et de l'Eocène inférieur et moyen au Sud de la montagne Noire (secteur de Castelnaudary)



Caractéristiques de l'entité

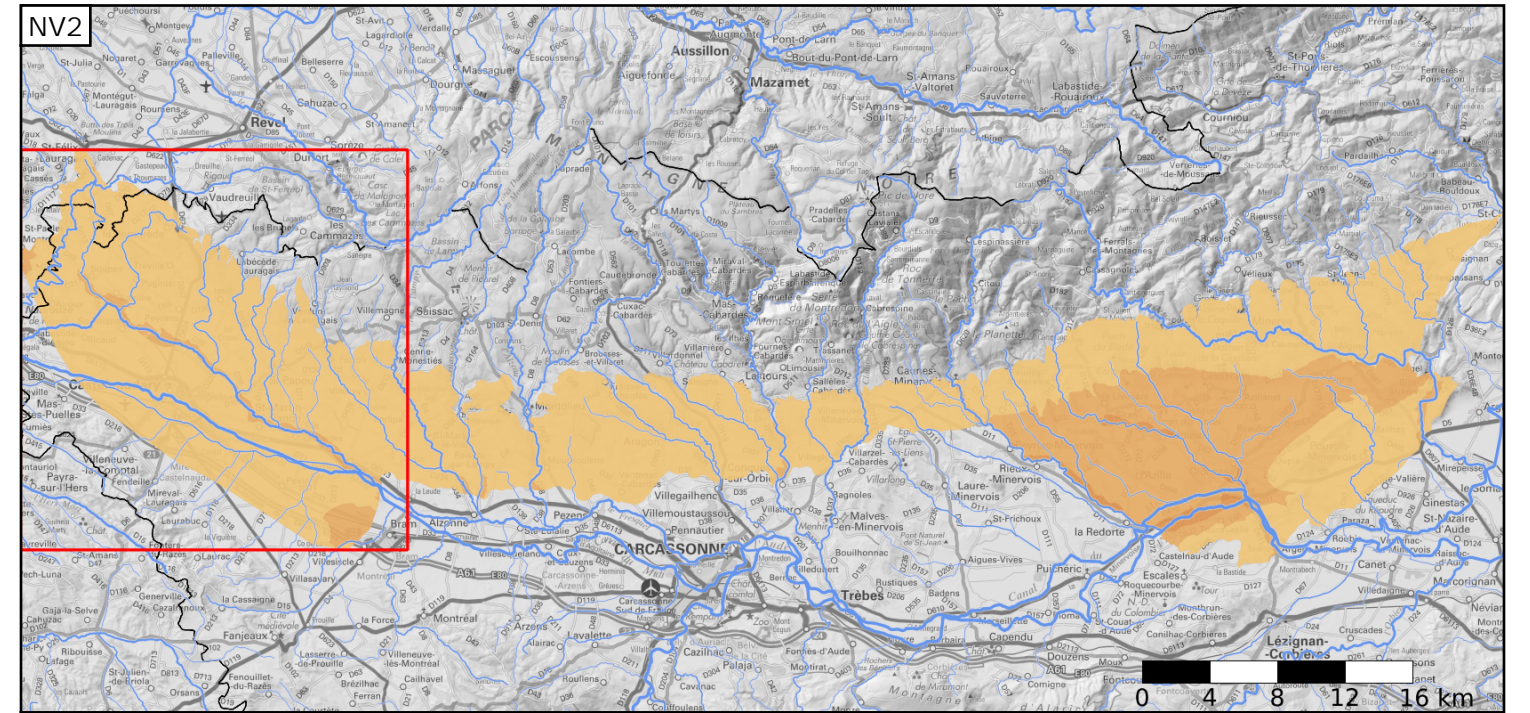
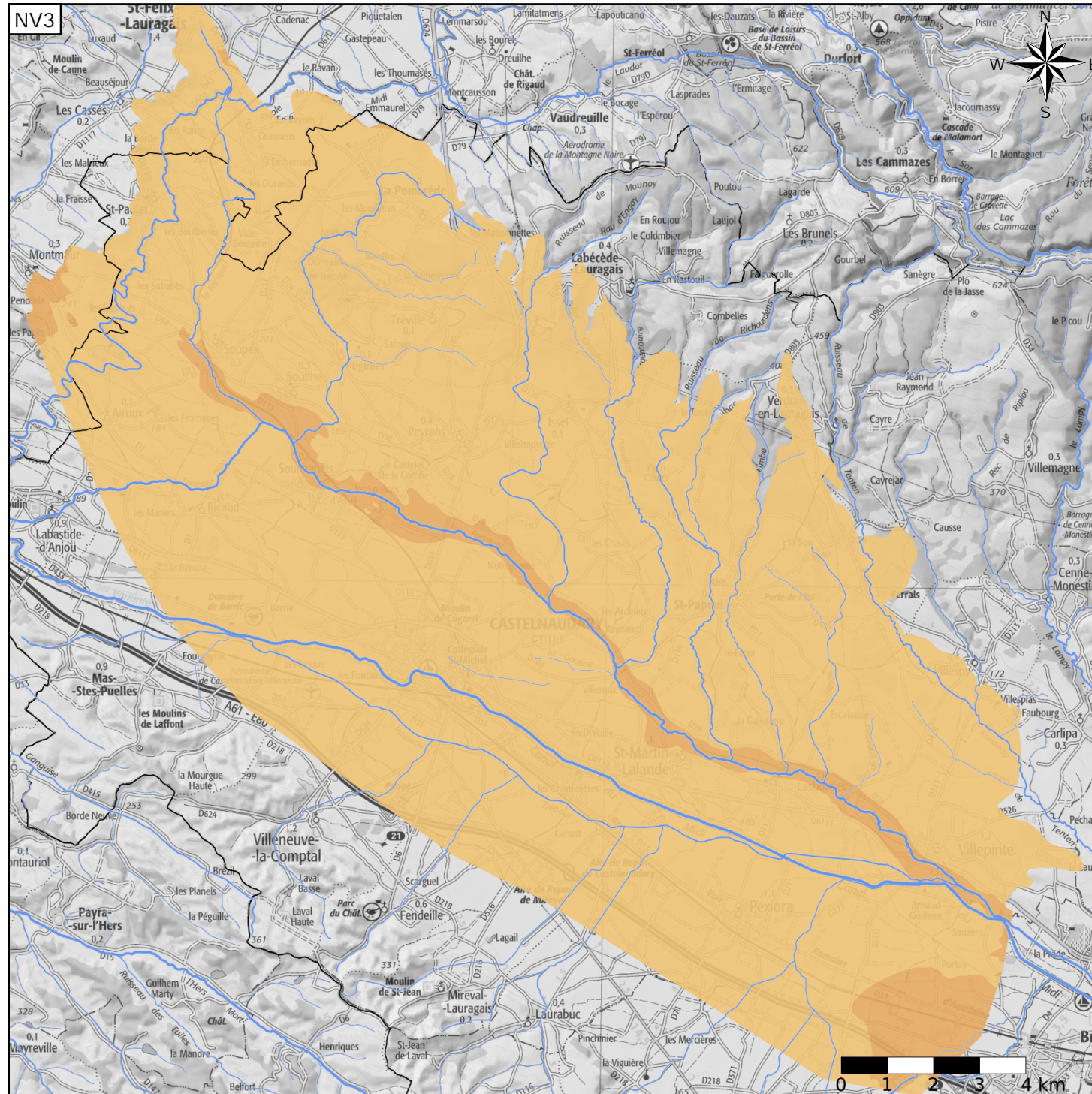
- Nature : 5 Unité aquifère
- Etat : 3 Entité hydrogéologique à parties libres et captives
- Thème : 2 Sédimentaire
- Type de milieu : 1 Poreux
- Origine de la construction : 1 Carte géologique ou hydrogéologique

Evolution entre la BDLISA V2 et la V3 :

Type de modification : Mise(s) à jour de la géométrie de l'entité

Est incluse dans l'Entité Hydrogéologique 334AJ

Calcaires, grès et graviers du Paléocène et de l'Eocène inférieur et moyen de la bordure Nord du bassin de Carcassonne



Est incluse dans l'Entité Hydrogéologique 334

Formations variées paléo-éocènes du Bassin aquitain jusqu'au Bassin de Carcassonne

