

Code de l'Entité Hydrogéologique régionale 334AH

Nom de l'Entité Hydrogéologique Sables, grès et calcaires gréseux de l'Eocène inférieur basal du sud du Bassin aquitain



Caractéristiques de l'entité

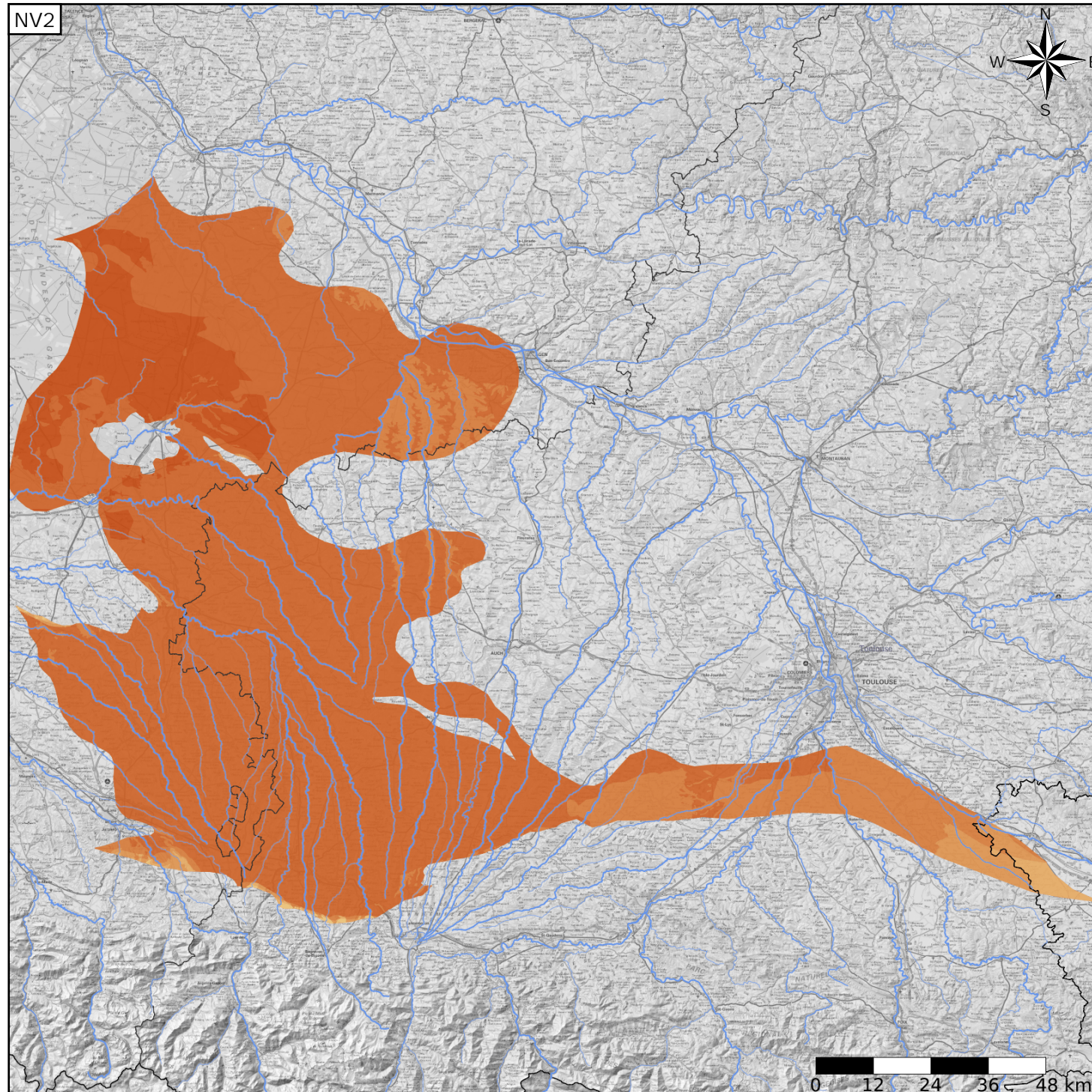
Nature : 3 Système aquifère
 Etat : 1 Entité hydrogéologique à nappe captive
 Thème : 2 Sédimentaire
 Type de milieu : 4 Matricielle / fissures
 Origine de la construction : 4 Agrégation par héritage

Evolution entre la BDLISA V2 et la V3 :

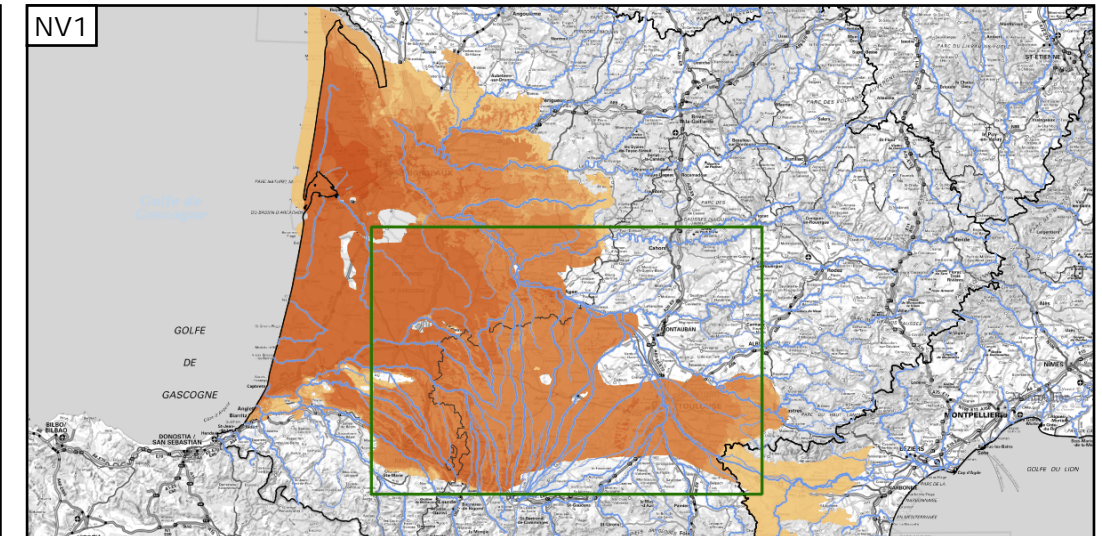
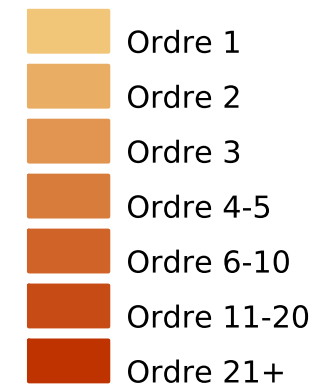
Type de modification : Information portée par les entités de niveau 3 associées

Est incluse dans l'Entité Hydrogéologique 334

Formations variées paléo-éocènes du Bassin aquitain jusqu'au Bassin de Carcassonne



Représentation de l'entité



Les entités locales suivantes sont rattachées à cette entité régionale

- | | |
|---------|--|
| 334AH01 | Sables, grès et calcaires gréseux de l'Eocène inférieur basal du sud du Bassin aquitain |
| 334AH03 | Sables, grès et calcaires gréseux de l'Eocène inférieur basal du nord du Bassin aquitain |