

Code de l'Entité Hydrogéologique régionale 334AC

Nom de l'Entité Hydrogéologique Sables Infra-molassiques de l'Eocène inférieur à moyen du sud du Bassin aquitain



Caractéristiques de l'entité

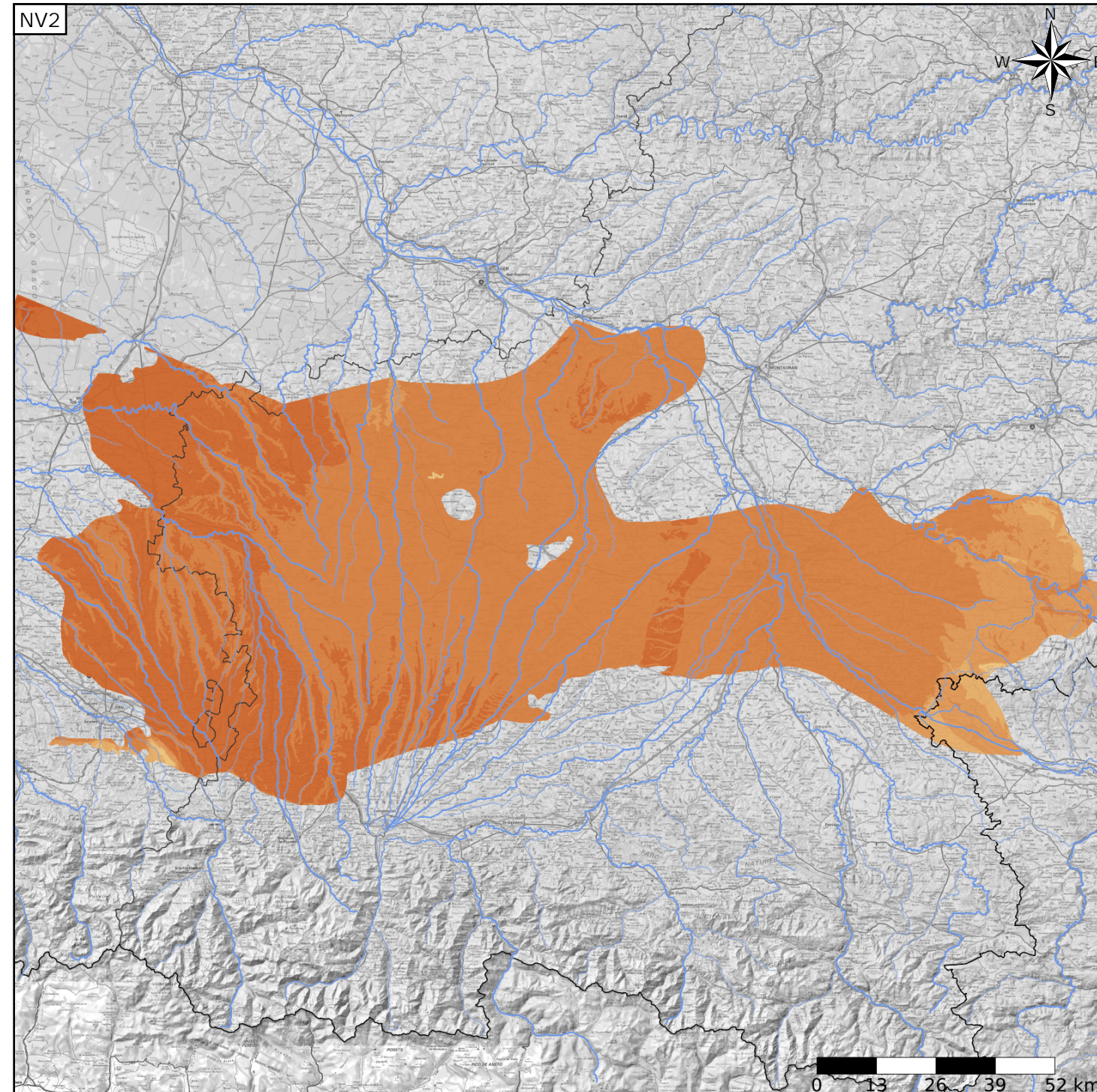
Nature : 3 Système aquifère
 Etat : 1 Entité hydrogéologique à nappe captive
 Thème : 2 Sédimentaire
 Type de milieu : 1 Poreux
 Origine de la construction : 4 Agrégation par héritage

Evolution entre la BDLISA V2 et la V3 :

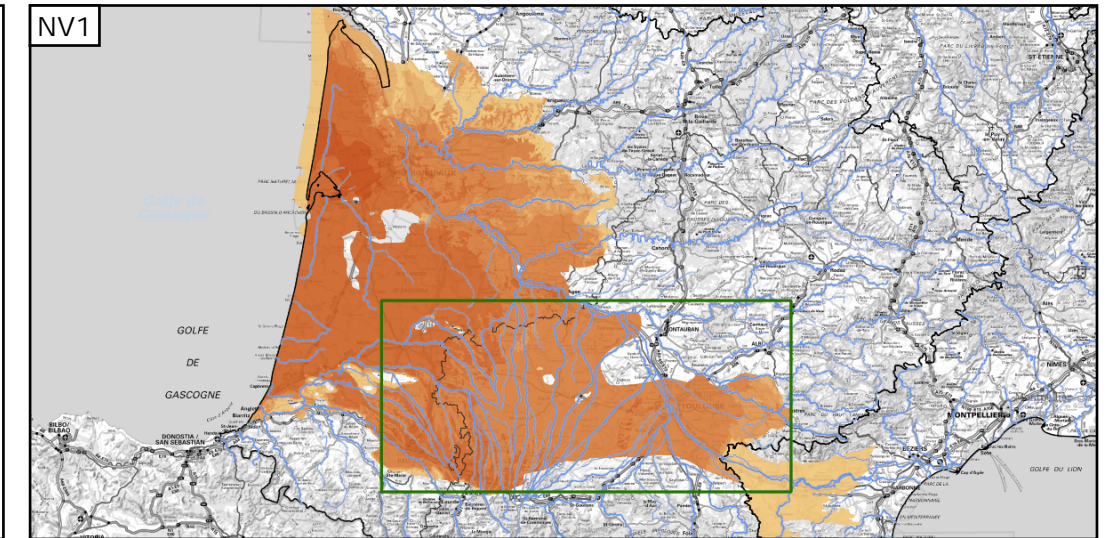
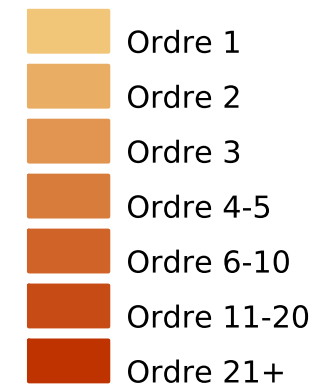
Type de modification : Information portée par les entités de niveau 3 associées

Est incluse dans l'Entité Hydrogéologique 334

Formations variées paléo-éocènes du Bassin aquitain jusqu'au Bassin de Carcassonne



Représentation de l'entité



Les entités locales suivantes sont rattachées à cette entité régionale

334AC03	Unité silto-argileuse à chenaux sableux de l'Eocène inférieur à moyen
334AC05	Sables Infra-molassiques de l'Eocène inférieur à moyen du sud du Bassin aquitain