

Code de l'Entité Hydrogéologique régionale 330AA

Nom de l'Entité Hydrogéologique Molasses et argiles de l'Eocène supérieur du Bassin aquitain



Caractéristiques de l'entité

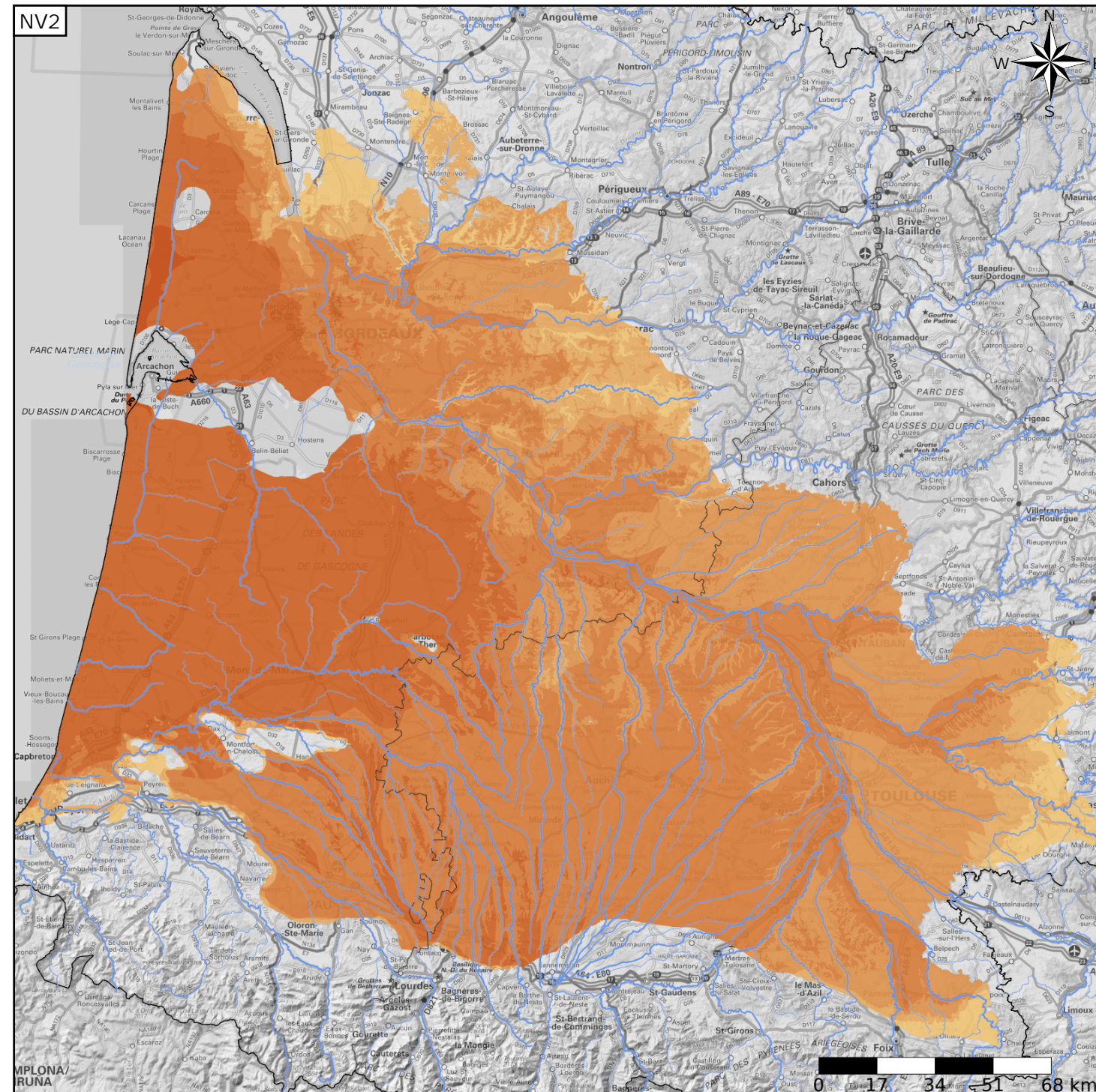
- Nature : 4 Domaine hydrogéologique
- Etat : ... Sans objet
- Thème : 2 Sédimentaire
- Type de milieu : 1 Poreux
- Origine de la construction : 4 Agrégation par héritage

Est incluse dans l'Entité Hydrogéologique 330

Grand domaine hydrogéologique des milieux diachrones profonds, proximaux et continentaux de l'Eocène supérieur du Bassin aquitain

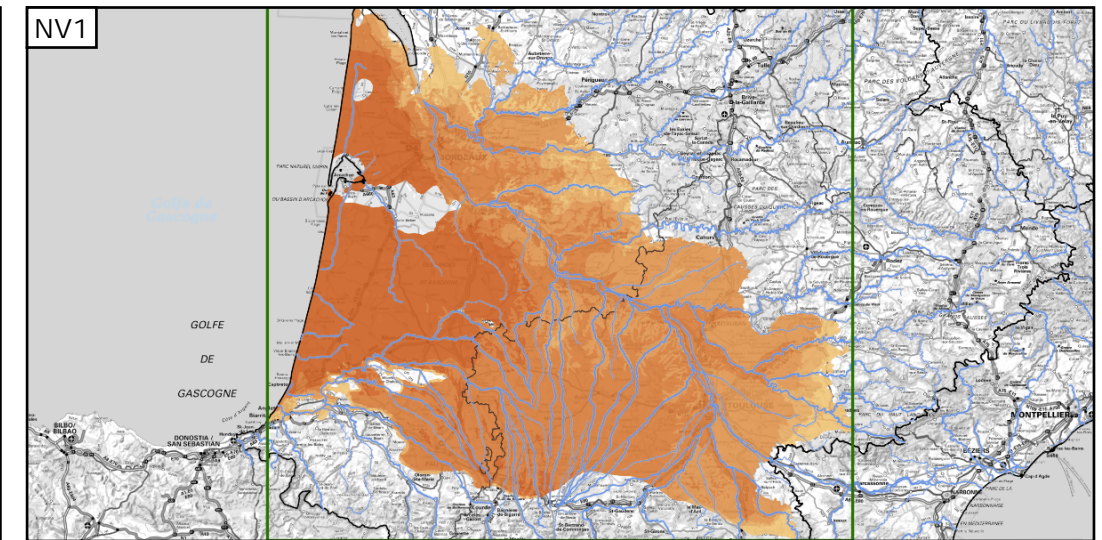
Evolution entre la BDLISA V2 et la V3 :

Type de modification : Information portée par les entités de niveau 3 associées



Représentation de l'entité

- Ordre 1
- Ordre 2
- Ordre 3
- Ordre 4-5
- Ordre 6-10
- Ordre 11-20
- Ordre 21+



Les entités locales suivantes sont rattachées à cette entité régionale

- 330AA01 Marnes diachrones des milieux profonds et proximaux de l'Eocène du sud du Bassin aquitain
- 330AA02 Marnes diachrones des milieux profonds et proximaux de l'Eocène supérieur du nord du Bassin aquitain
- 330AA03 Molasses de l'Eocène supérieur du Bassin aquitain