

Code de l'Entité Hydrogéologique régionale 326AA

Nom de l'Entité Hydrogéologique Molasses et argiles Oligo-éocènes du Bassin aquitain



Caractéristiques de l'entité

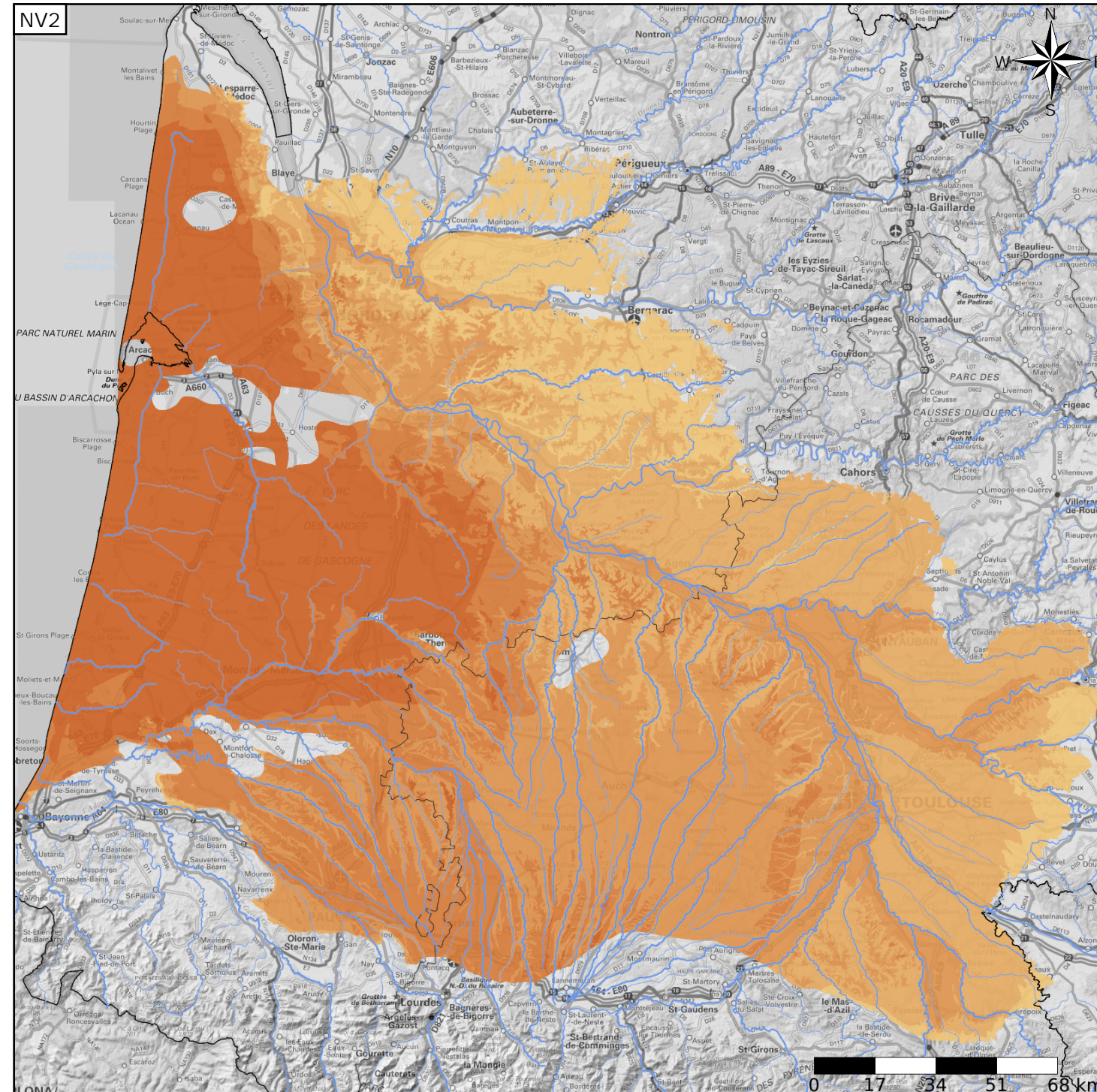
- Nature : 4 Domaine hydrogéologique
- Etat : ... Sans objet
- Thème : 2 Sédimentaire
- Type de milieu : 1 Poreux
- Origine de la construction : 4 Agrégation par héritage

Evolution entre la BDLISA V2 et la V3 :

Type de modification : Information portée par les entités de niveau 3 associées

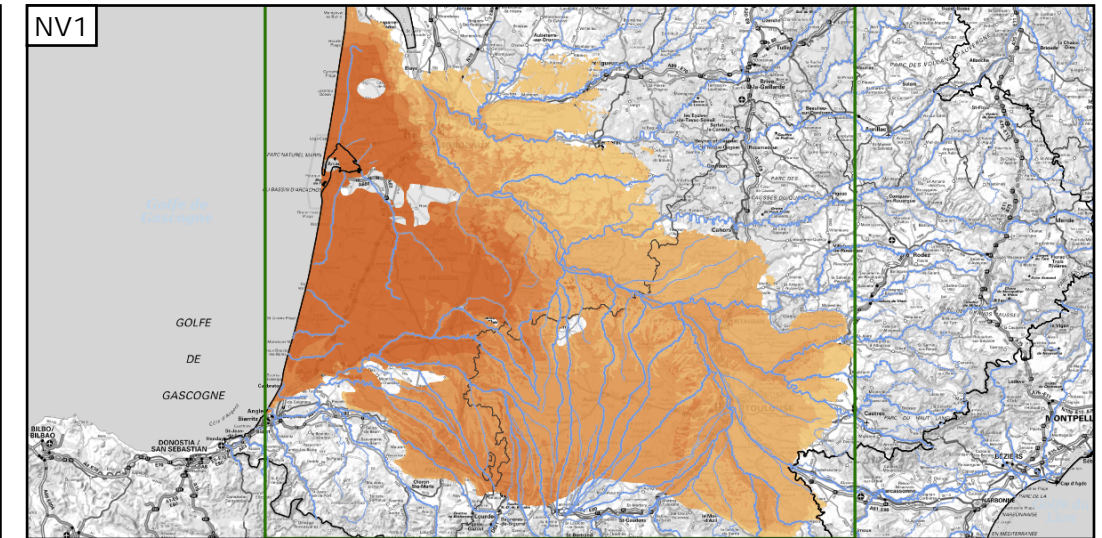
Est incluse dans l'Entité Hydrogéologique 326

Grand domaine hydrogéologique des milieux diachrones profonds, proximaux et continentaux oligo-éocènes du Bassin aquitain



Représentation de l'entité

- Ordre 1
- Ordre 2
- Ordre 3
- Ordre 4-5
- Ordre 6-10
- Ordre 11-20
- Ordre 21+



Les entités locales suivantes sont rattachées à cette entité régionale

- 326AA01 Marnes des milieux profonds et proximaux de l'Oligocène du Bassin aquitain
- 326AA03 Calcaires de la formation de Castillon
- 326AA05 Molasses oligo-éocènes du Bassin aquitain