

Code de l'Entité Hydrogéologique régionale 312AA

Nom de l'Entité Hydrogéologique Sables fauves et verts, glaises bigarrées et argiles du Miocène moyen à supérieur du Bassin aquitain

Caractéristiques de l'entité

Nature : 4 Domaine hydrogéologique
 Etat : ... Sans objet
 Thème : 2 Sédimentaire
 Type de milieu : 1 Poreux
 Origine de la construction : 4 Agrégation par héritage

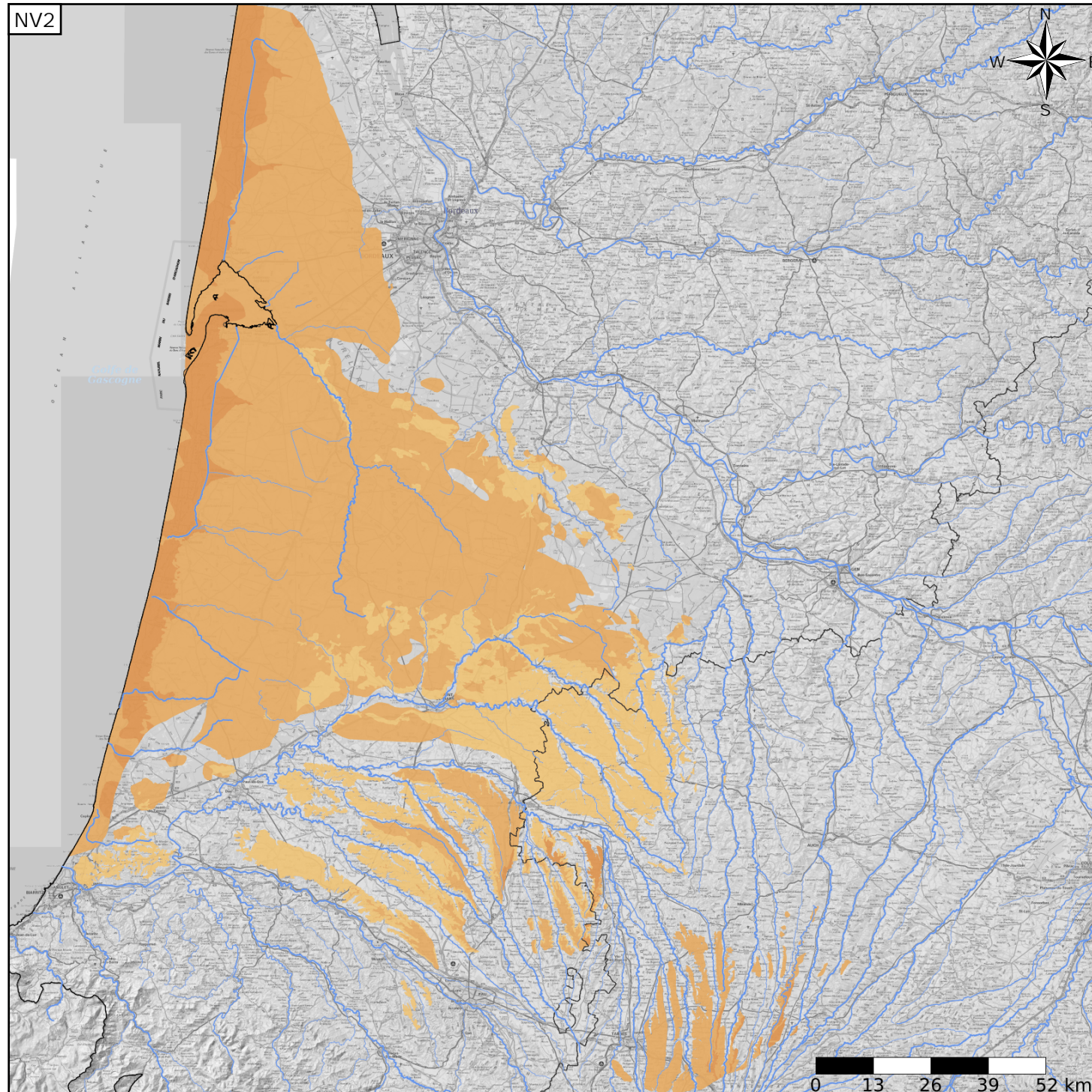
Evolution entre la BDLISA V2 et la V3 :

Type de modification : Information portée par les entités de niveau 3 associées

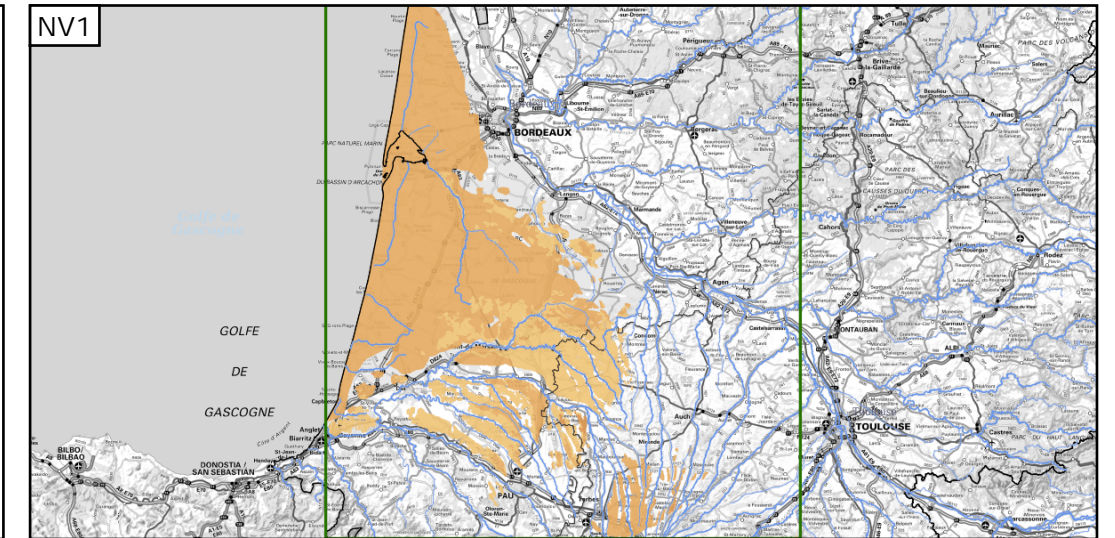
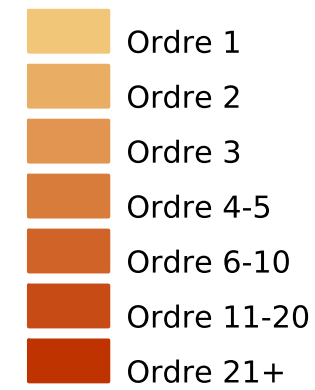


Est incluse dans l'Entité Hydrogéologique 312

Grand domaine hydrogéologique des sables fauves et verts, des glaises bigarrées et des argiles du Miocène moyen à supérieur du Bassin aquitain



Représentation de l'entité



Les entités locales suivantes sont rattachées à cette entité régionale

- | | |
|---------|--|
| 312AA01 | Argiles diachrones des milieux profonds et proximaux du Miocène moyen à supérieur du Bassin aquitain |
| 312AA03 | Glaises bigarrées et argiles à galets du Miocène supérieur du Bassin aquitain |
| 312AA05 | Sables verts et fauves du Miocène moyen du Bassin aquitain |