

Code de l'Entité Hydrogéologique régionale 308AC

Nom de l'Entité Hydrogéologique Multicouche sableux du Plio-Quaternaire du Triangle Landais



## Caractéristiques de l'entité

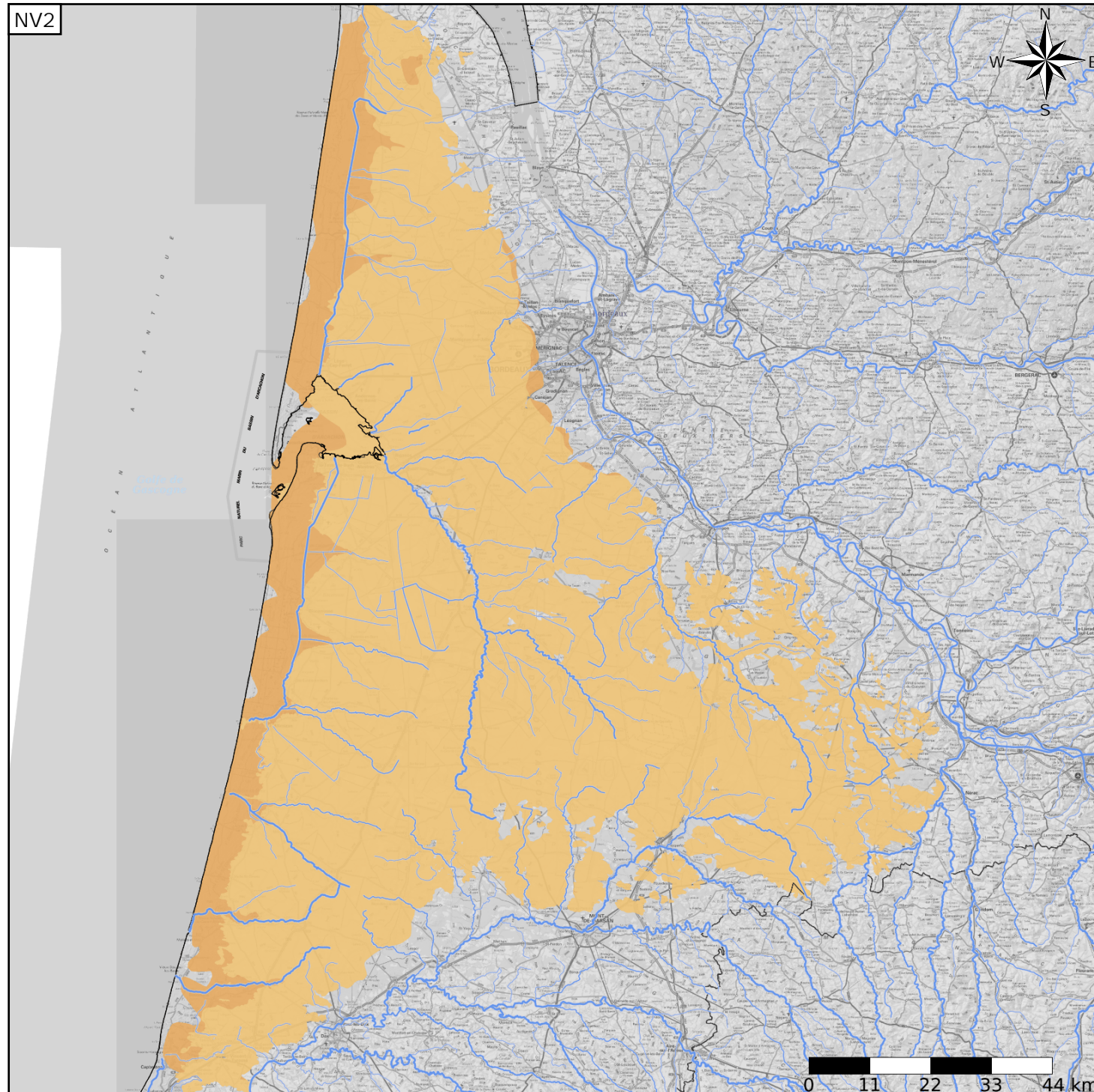
Nature : 3 Système aquifère  
 Etat : 3 Entité hydrogéologique à parties libres et captives  
 Thème : 2 Sédimentaire  
 Type de milieu : 1 Poreux  
 Origine de la construction : 4 Agrégation par héritage

## Evolution entre la BDLISA V2 et la V3 :

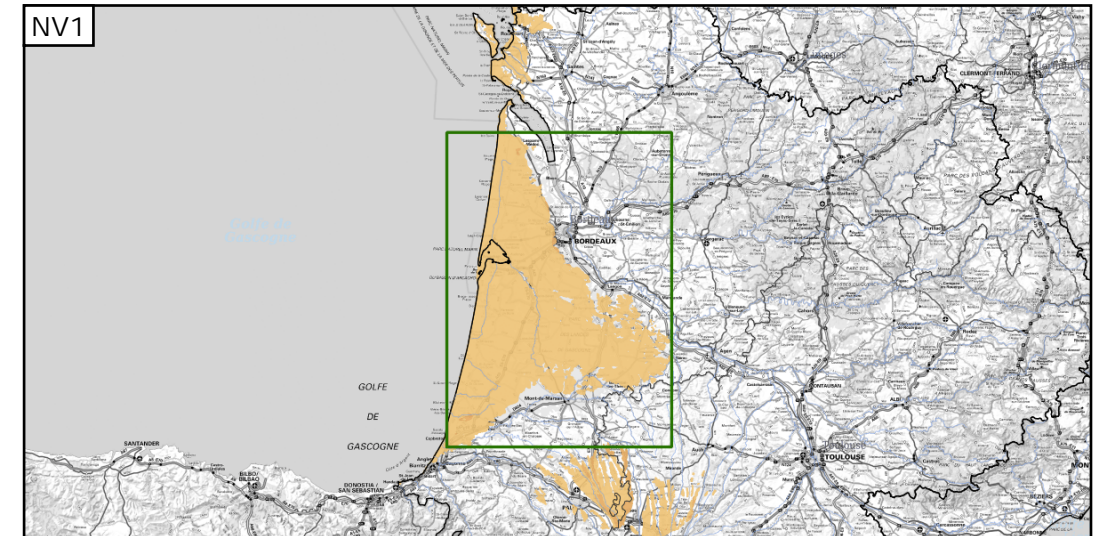
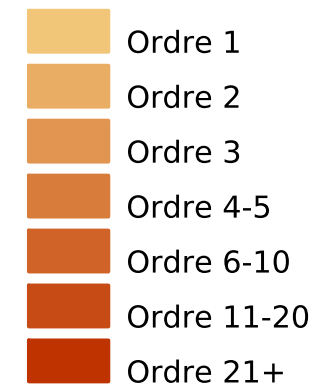
Type de modification : Information portée par les entités de niveau 3 associées

Est incluse dans l'Entité Hydrogéologique 308

Grand système aquifère multicouche plio-quaternaire des landes de Gascogne et du Lannemezan du Bassin aquitain



## Représentation de l'entité



## Les entités locales suivantes sont rattachées à cette entité régionale

308AC01	Sables des landes et de Castets (Plio-Quaternaire)
308AC02	Argiles de Brach (Plio-Quaternaire)
308AC03	Sables et graviers d'Onesse et de Belin (Plio-Quaternaire)
308AC04	Argiles du sommet de l'Arengosse (Plio-Quaternaire)
308AC05	Sables et graviers d'Arengosse (Plio-Quaternaire)