

Code de l'Entité Hydrogéologique régionale 306AA

Nom de l'Entité Hydrogéologique Terrasses (Sables, graviers et galets) quaternaires du bassin Adour-Garonne



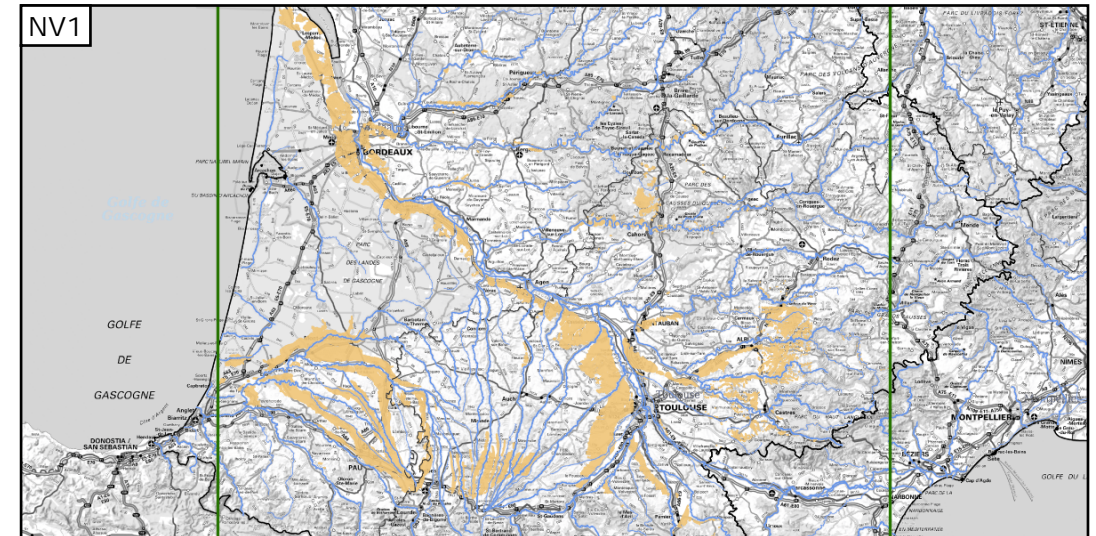
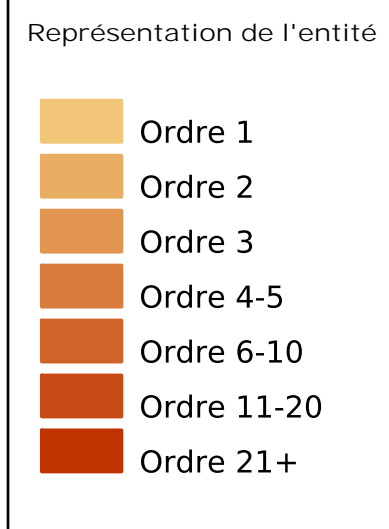
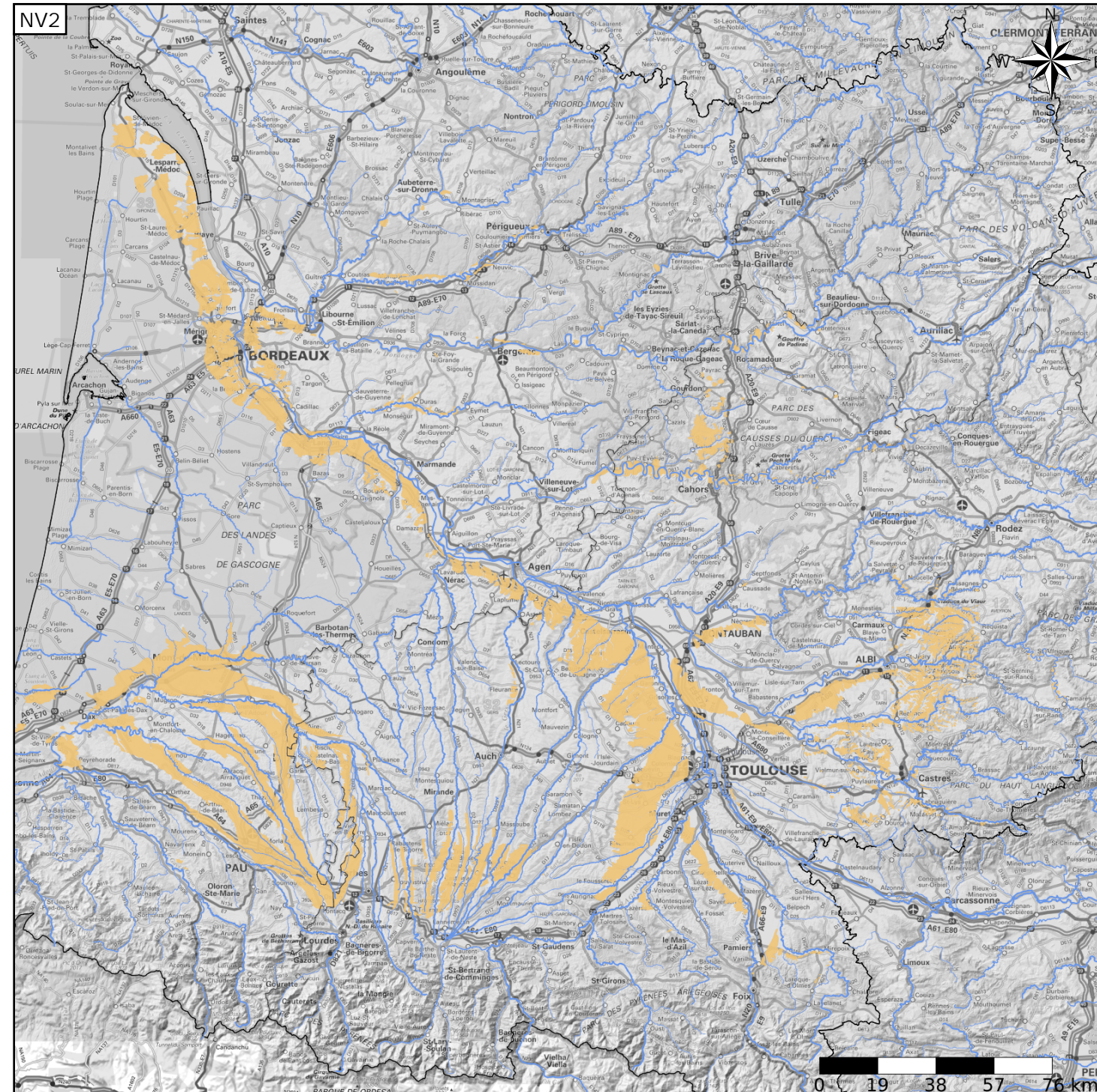
Caractéristiques de l'entité

- Nature : 3 Système aquifère
- Etat : 2 Entité hydrogéologique à nappe libre
- Thème : 2 Sédimentaire
- Type de milieu : 1 Poreux
- Origine de la construction : 4 Agrégation par héritage

Est incluse dans l'Entité Hydrogéologique 306
Grand système aquifère des terrasses quaternaires du bassin Adour-Garonne

Evolution entre la BDLISA V2 et la V3 :

Type de modification : Information portée par les entités de niveau 3 associées



Les entités locales suivantes sont rattachées à cette entité régionale

- 306AA01 Moyennes terrasses (sables, graviers et galets) quaternaires du bassin Adour-Garonne
- 306AA05 Très hautes et hautes terrasses (sables, graviers et galets) quaternaires de la vallée de la Garonne et de la Gironde du bassin Adour-Garonne
- 332AA07 Formations alluviales oligocènes de Saint-Denis-Catus