

Code de l'Entité Hydrogéologique locale 233AB01

Nom de l'Entité Hydrogéologique Formations sédimentaires (Buntsandstein et Permien) de la Vallée de la Plaine en Alsace



Caractéristiques de l'entité

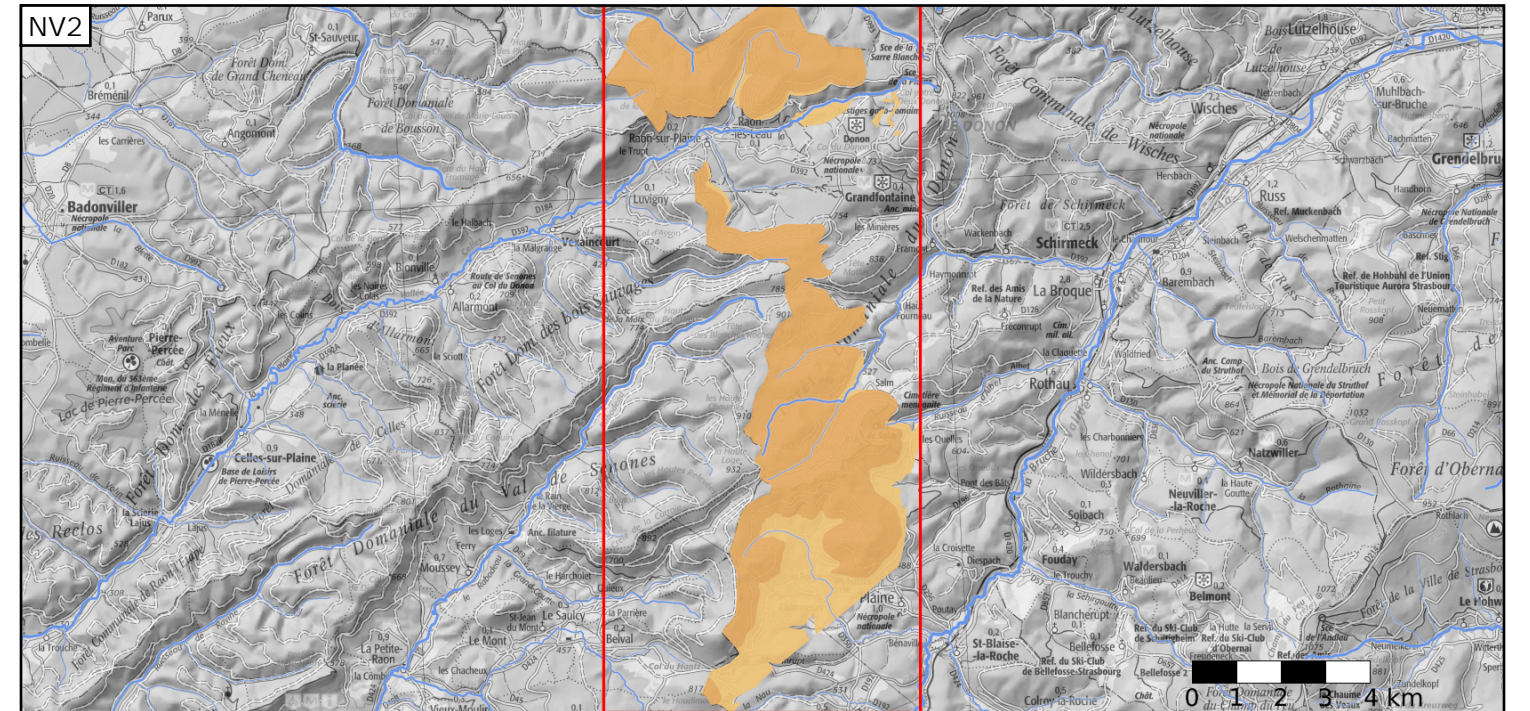
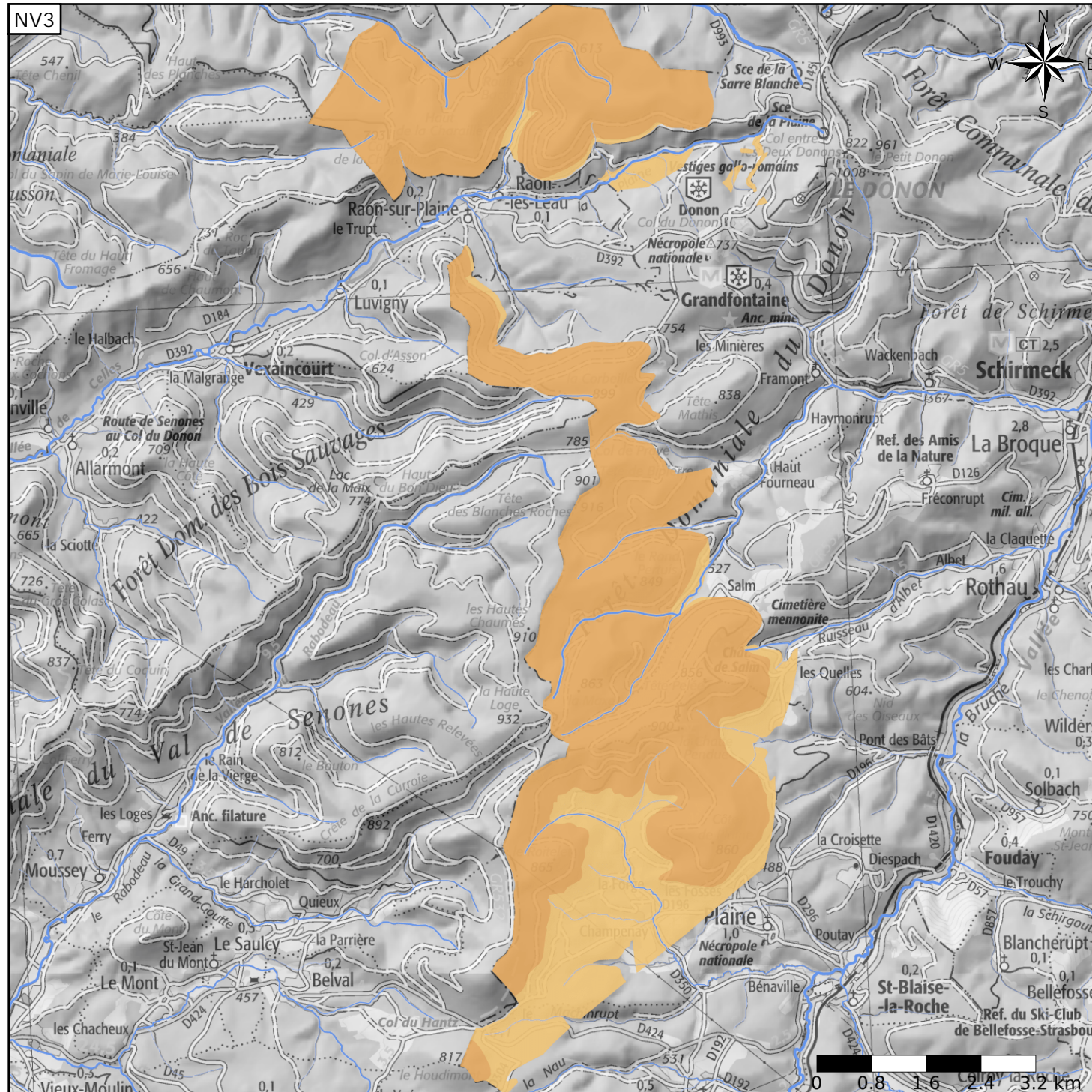
- Nature : 5 Unité aquifère
- Etat : 2 Entité hydrogéologique à nappe libre
- Thème : 2 Sédimentaire
- Type de milieu : 4 Matricielle / fissures
- Origine de la construction : 1 Carte géologique ou hydrogéologique

Evolution entre la BDLISA V2 et la V3 :

Type de modification : Aucune modification

Est incluse dans l'Entité Hydrogéologique 233AB

Formations sédimentaires du Permien et du Buntsandstein (Trias inférieur) de la Vallée de la Plaine en Alsace



Est incluse dans l'Entité Hydrogéologique 233

Formations du Permien et du Trias Inférieur dans le bassin Rhin Meuse et au nord du bassin Rhône Méditerranée

