

Code de l'Entité Hydrogéologique régionale 233AB

Nom de l'Entité Hydrogéologique Formations sédimentaires du Permien et du Buntsandstein (Trias inférieur) de la Vallée de la Plaine en Alsace

Caractéristiques de l'entité

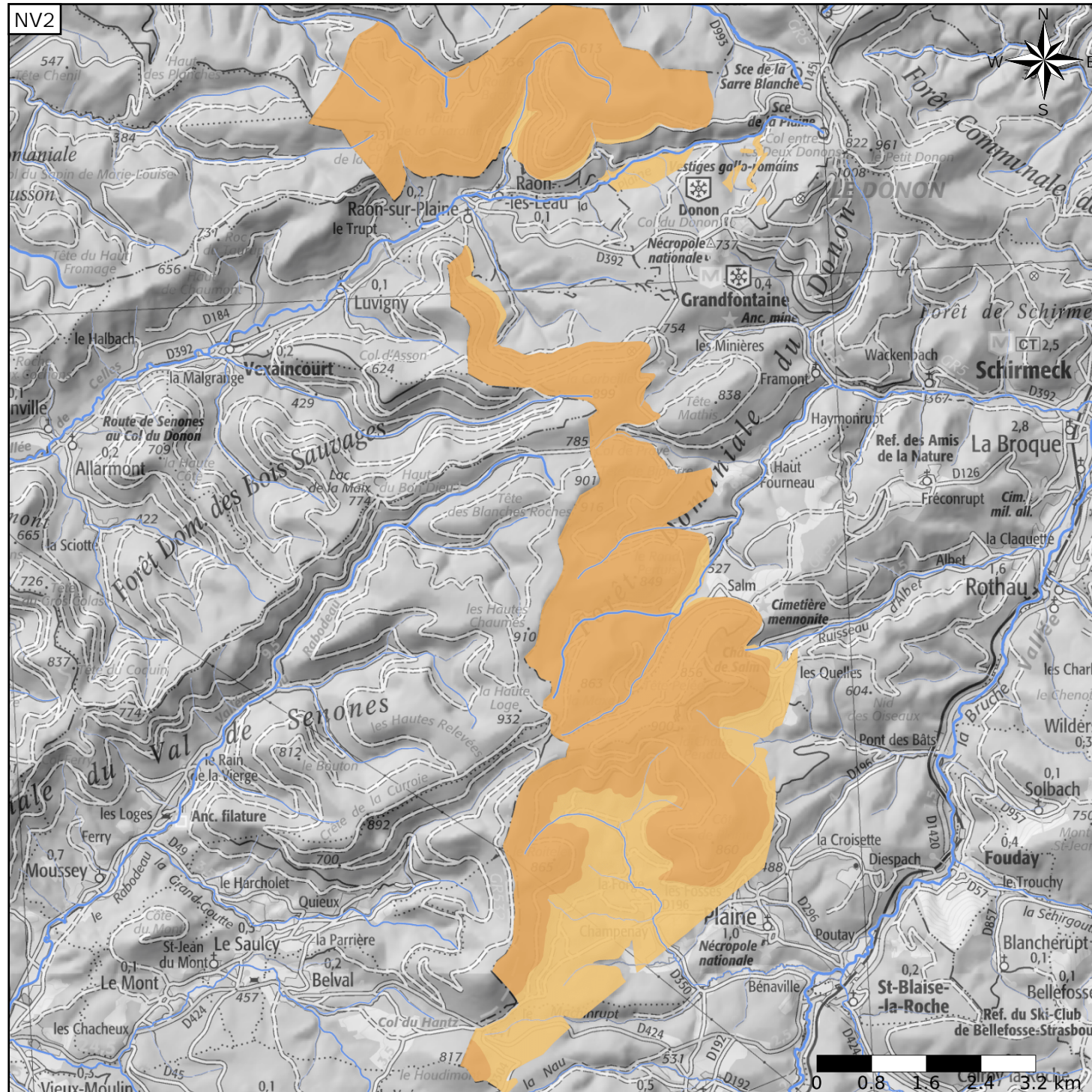
- Nature : 3 Système aquifère
- Etat : 2 Entité hydrogéologique à nappe libre
- Thème : 2 Sédimentaire
- Type de milieu : 4 Matricielle / fissures
- Origine de la construction : 4 Agrégation par héritage

Evolution entre la BDLISA V2 et la V3 :

Type de modification : Information portée par les entités de niveau 3 associées

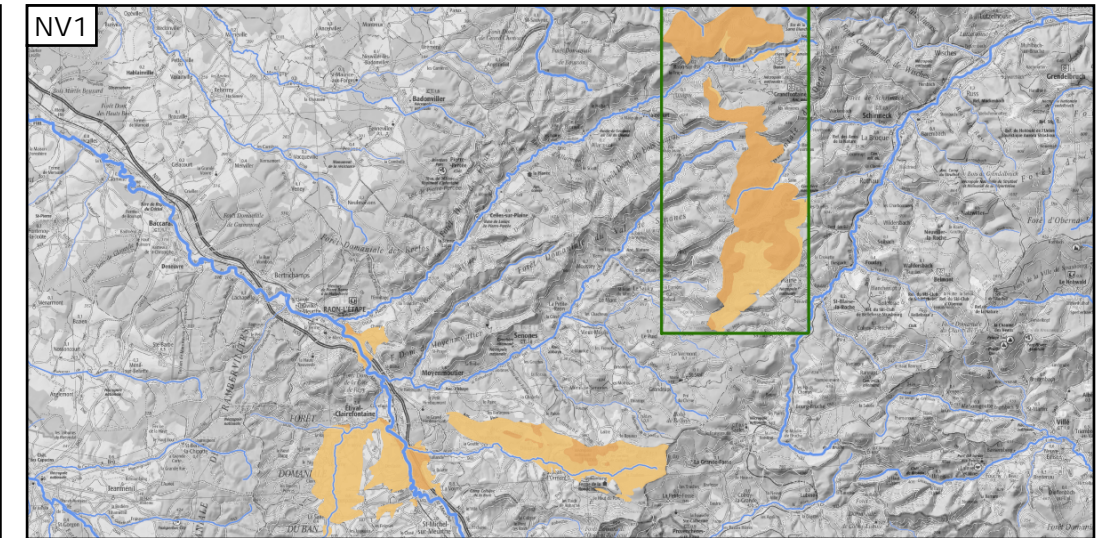
Est incluse dans l'Entité Hydrogéologique 233

Formations du Permien et du Trias Inférieur dans le bassin Rhin Meuse et au nord du bassin Rhône Méditerranée



Représentation de l'entité

- Ordre 1
- Ordre 2
- Ordre 3
- Ordre 4-5
- Ordre 6-10
- Ordre 11-20
- Ordre 21+



Les entités locales suivantes sont rattachées à cette entité régionale

233AB01 Formations sédimentaires (Buntsandstein et Permien) de la Vallée de la Plaine en Alsace