

Code de l'Entité Hydrogéologique locale 233AA01



Nom de l'Entité Hydrogéologique Formations plutoniques et volcaniques des Vosges dans le bassin versant de la Meurthe et de la Hure avant le confluent avec la Plaine en Lorraine



Caractéristiques de l'entité

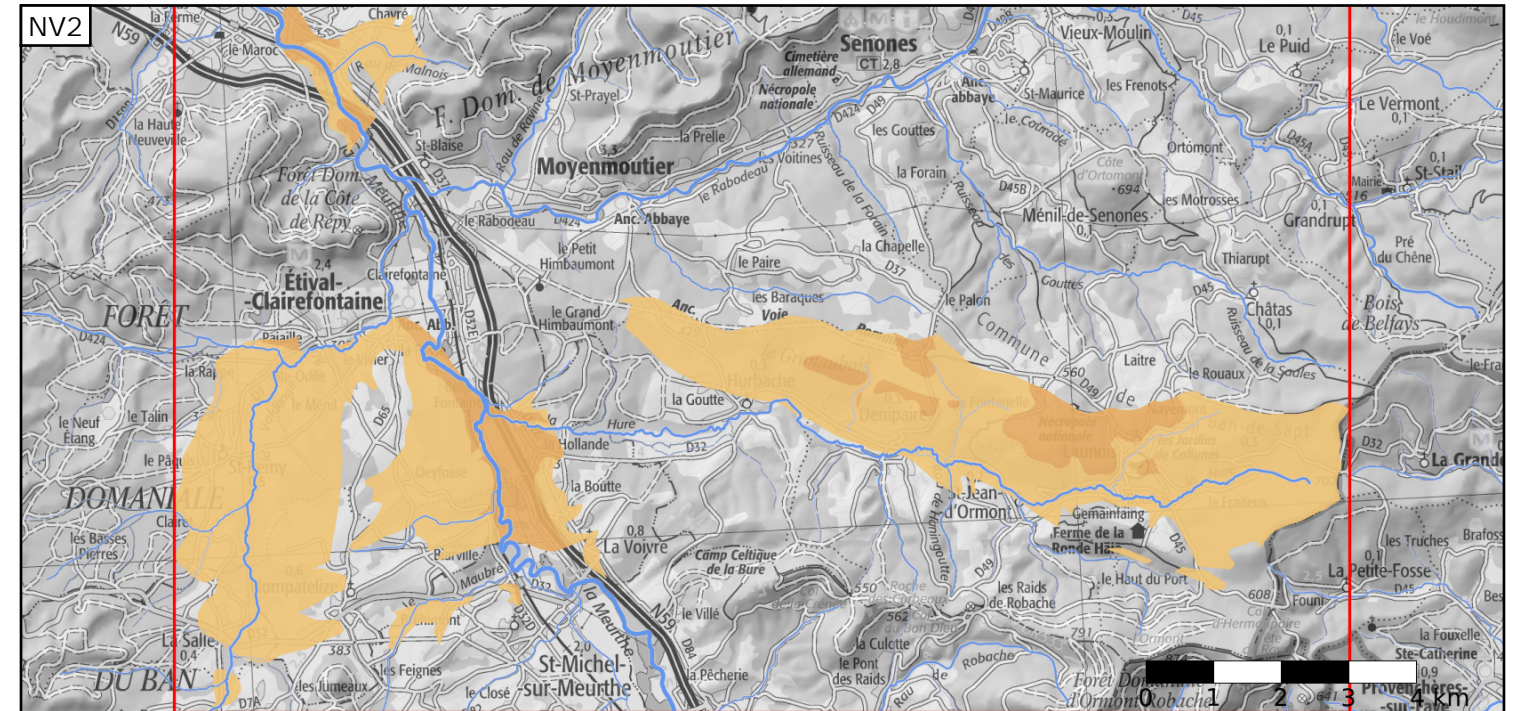
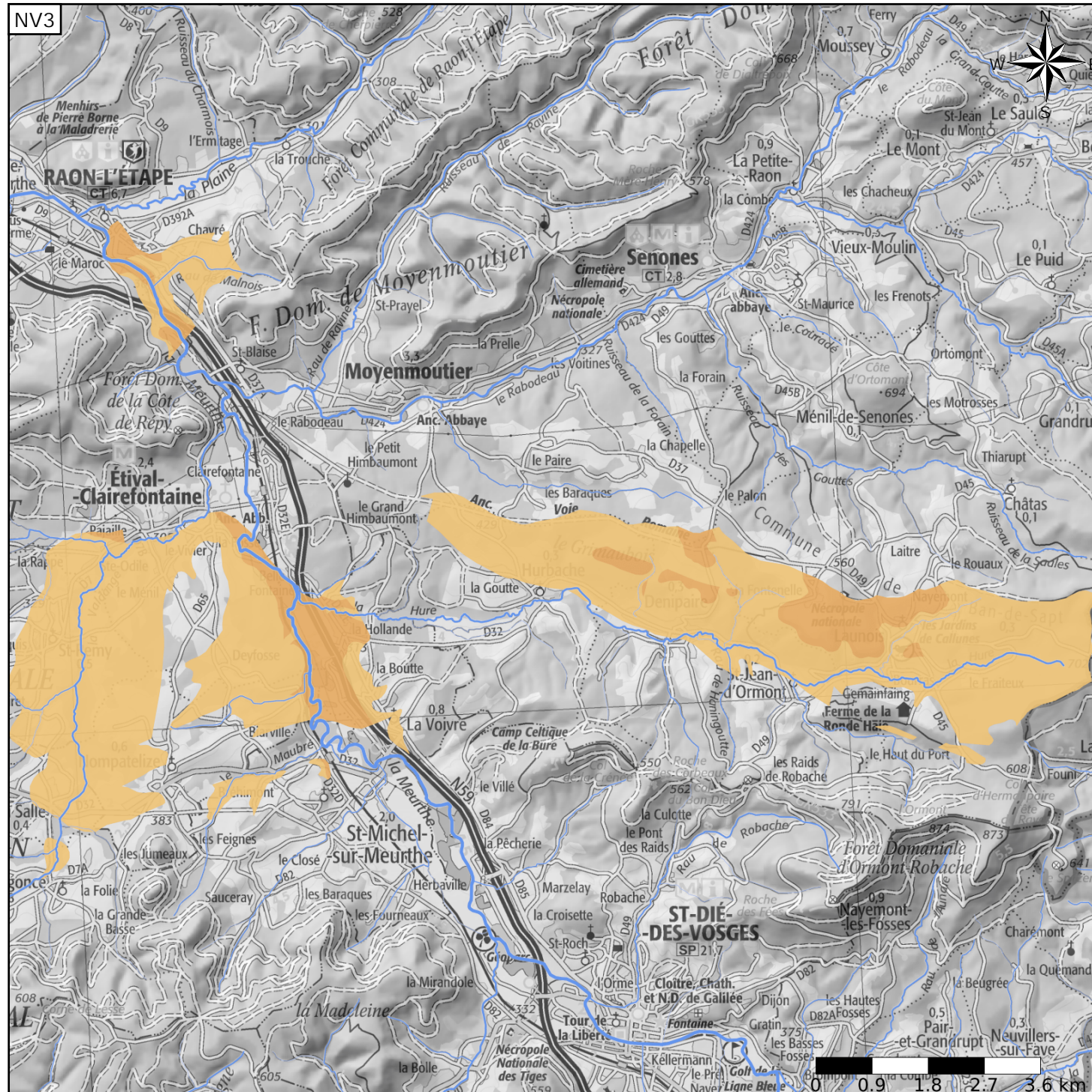
- Nature : 6 Unité semi-perméable
- Etat : 2 Entité hydrogéologique à nappe libre
- Thème : 3 Socle
- Type de milieu : 2 Fissuré
- Origine de la construction : 1 Carte géologique ou hydrogéologique

Evolution entre la BDLISA V2 et la V3 :

Type de modification : Aucune modification

Est incluse dans l'Entité Hydrogéologique 233AA

Formations plutoniques et volcaniques des Vosges dans le bassin versant de la Meurthe et de la Hure avant le confluent avec la Plaine en Lorraine



Est incluse dans l'Entité Hydrogéologique 233

Formations du Permien et du Trias Inférieur dans le bassin Rhin Meuse et au nord du bassin Rhône Méditerranée

