

Code de l'Entité Hydrogéologique régionale 233AA

Nom de l'Entité Hydrogéologique Formations plutoniques et volcaniques des Vosges dans le bassin versant de la Meurthe et de la Hure avant le confluent avec la Plaine en Lorraine

Caractéristiques de l'entité

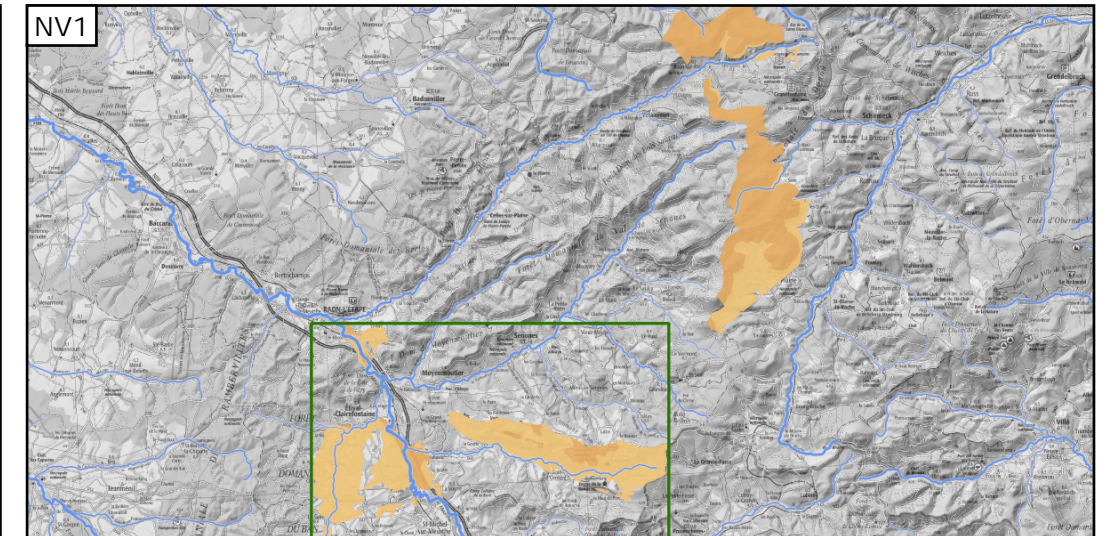
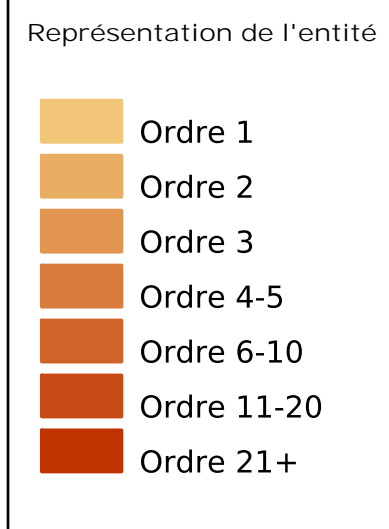
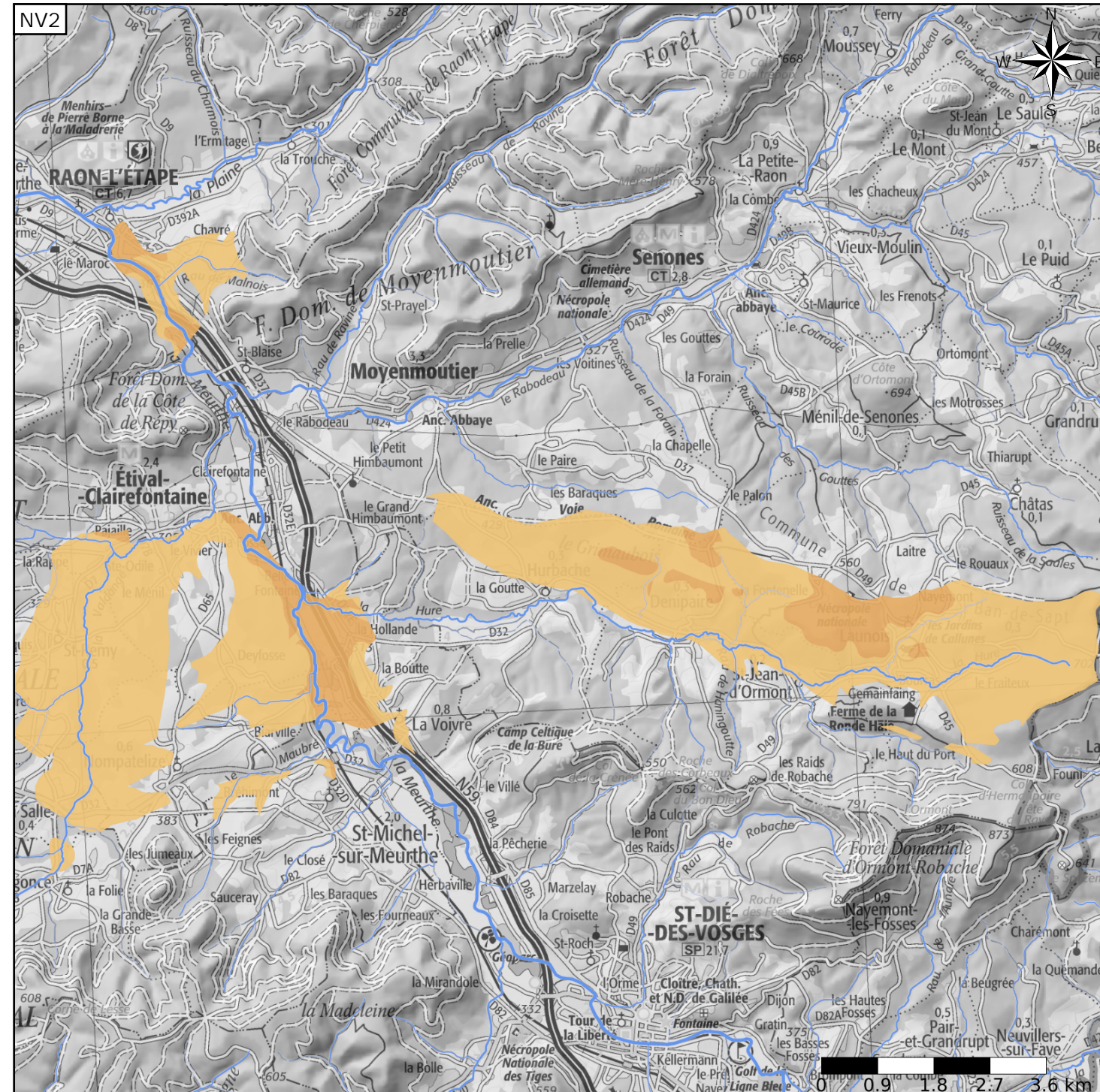
- Nature : 4 Domaine hydrogéologique
- Etat : 2 Entité hydrogéologique à nappe libre
- Thème : 3 Socle
- Type de milieu : 2 Fissuré
- Origine de la construction : 4 Agrégation par héritage

Evolution entre la BDLISA V2 et la V3 :

Type de modification : Information portée par les entités de niveau 3 associées

Est incluse dans l'Entité Hydrogéologique 233

Formations du Permien et du Trias Inférieur dans le bassin Rhin Meuse et au nord du bassin Rhône Méditerranée



Les entités locales suivantes sont rattachées à cette entité régionale

233AA01 Formations plutoniques et volcaniques des Vosges dans le bassin versant de la Meurthe et de la Hure avant le confluent avec la Plaine en Lorraine