

Code de l'Entité Hydrogéologique locale 231AR03



Nom de l'Entité Hydrogéologique Socle des bassins versants de la Ehn, Kirneck et Magel en Alsace



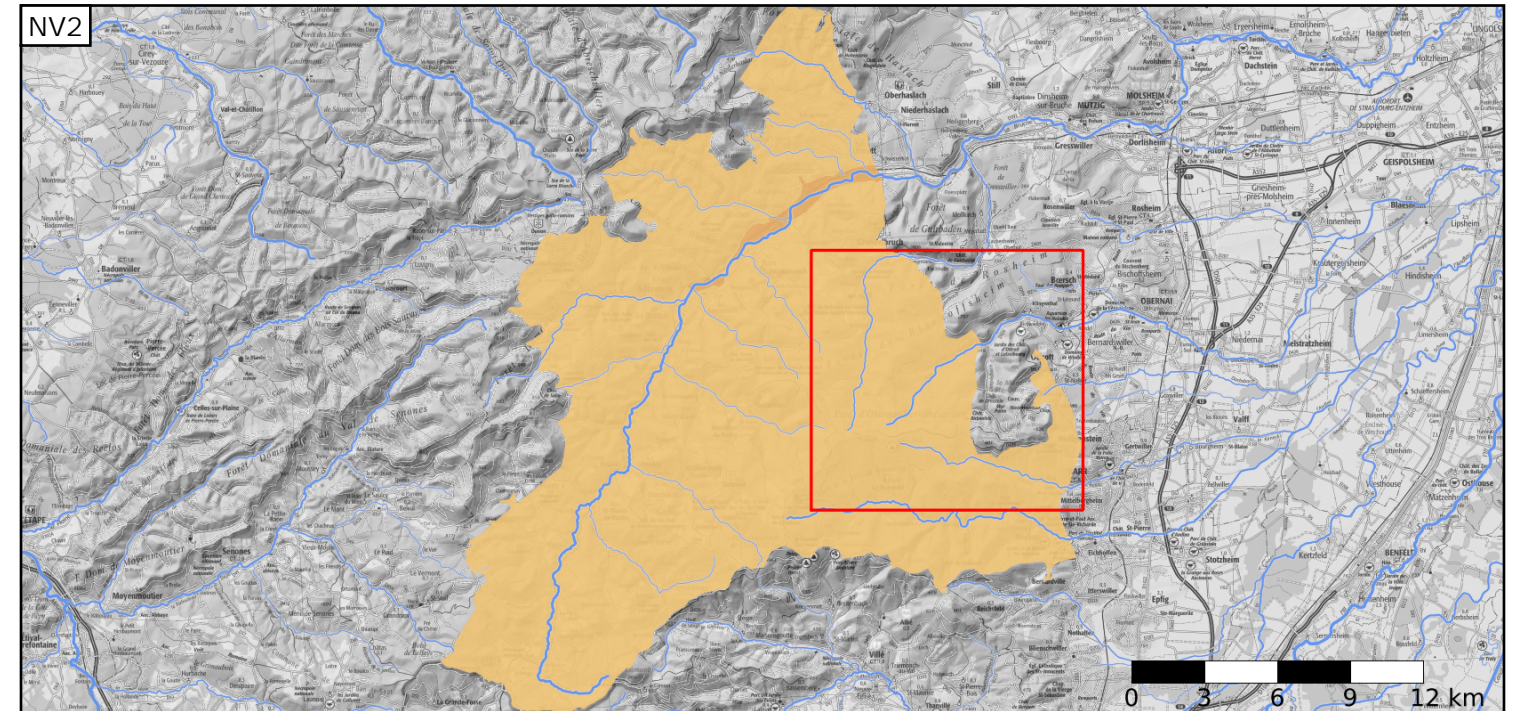
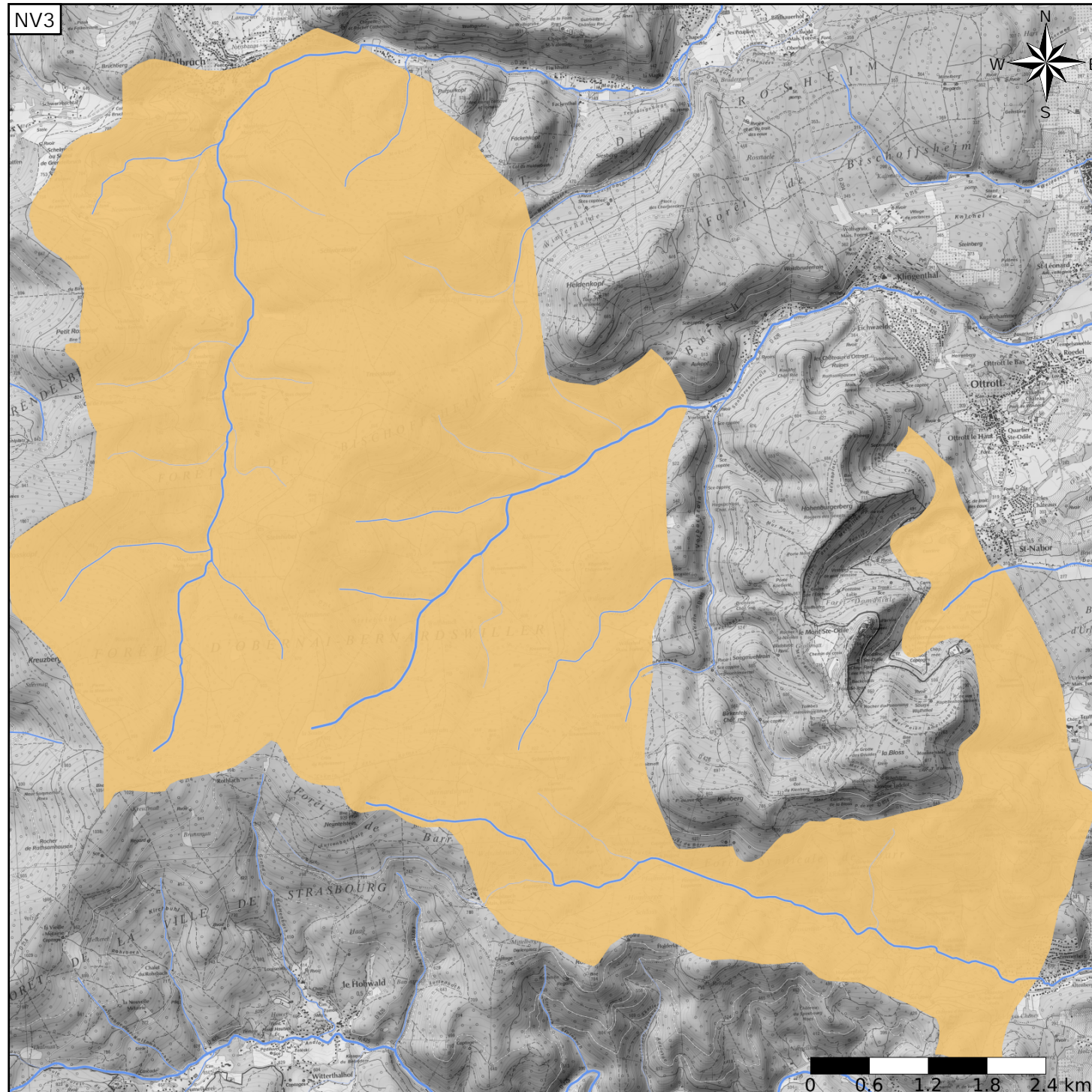
Caractéristiques de l'entité

- Nature : 7 Unité imperméable
- Etat : 2 Entité hydrogéologique à nappe libre
- Thème : 3 Socle
- Type de milieu : 2 Fissuré
- Origine de la construction : 1 Carte géologique ou hydrogéologique

Est incluse dans l'Entité Hydrogéologique 231AR
Socle du Massif du Donon dans les Vosges

Evolution entre la BDLISA V2 et la V3 :

Type de modification : Aucune modification



Est incluse dans l'Entité Hydrogéologique 231
Socle du Massif vosgien dans le bassin Rhin Meuse et au nord du bassin Rhône Méditerranée

