

Code de l'Entité Hydrogéologique locale 231AQ05



Nom de l'Entité Hydrogéologique Socle du bassin versant du Strengbach en Alsace

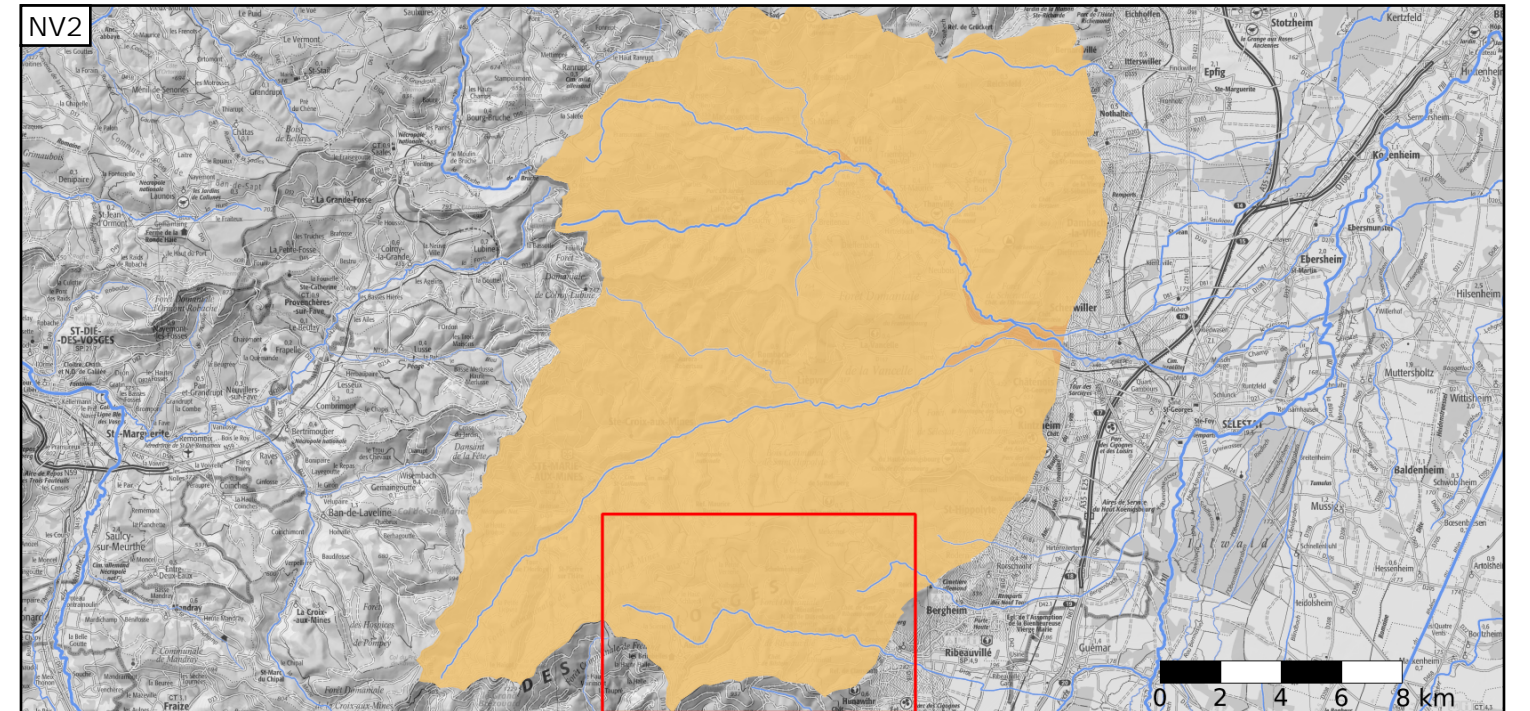
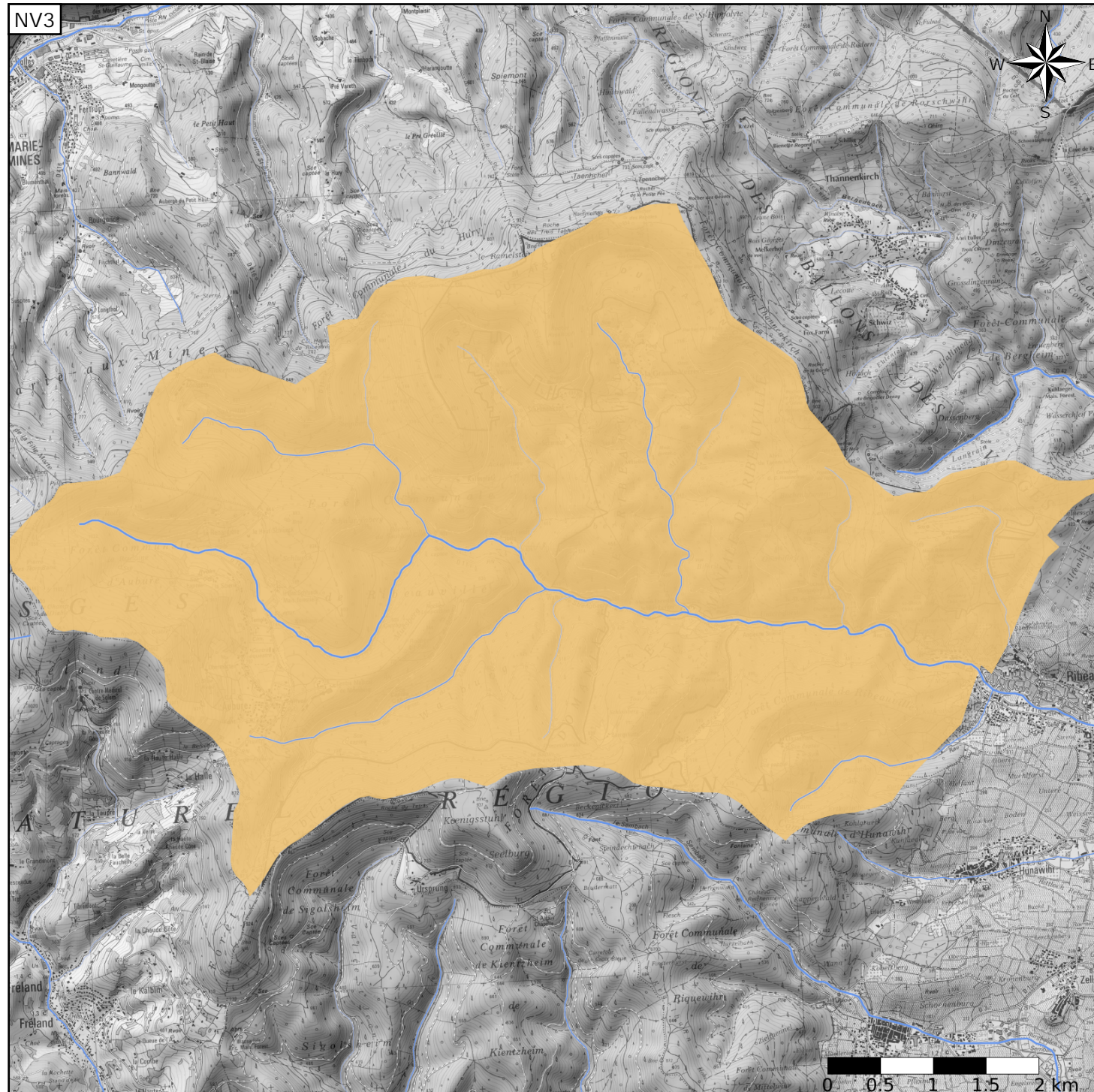
Caractéristiques de l'entité

- Nature : 7 Unité imperméable
- Etat : 2 Entité hydrogéologique à nappe libre
- Thème : 3 Socle
- Type de milieu : 2 Fissuré
- Origine de la construction : 1 Carte géologique ou hydrogéologique

Evolution entre la BDLISA V2 et la V3 :

Type de modification : Mise(s) à jour mineure(s) des informations attributaires de l'entité

Est incluse dans l'Entité Hydrogéologique 231AQ
Socle cristallophyllien des Vosges moyennes



Est incluse dans l'Entité Hydrogéologique 231
Socle du Massif vosgien dans le bassin Rhin Meuse et au nord du bassin Rhône Méditerranée

