

Code de l'Entité Hydrogéologique locale 231AM01



Nom de l'Entité Hydrogéologique Socle du bassin versant de la Doller en Alsace



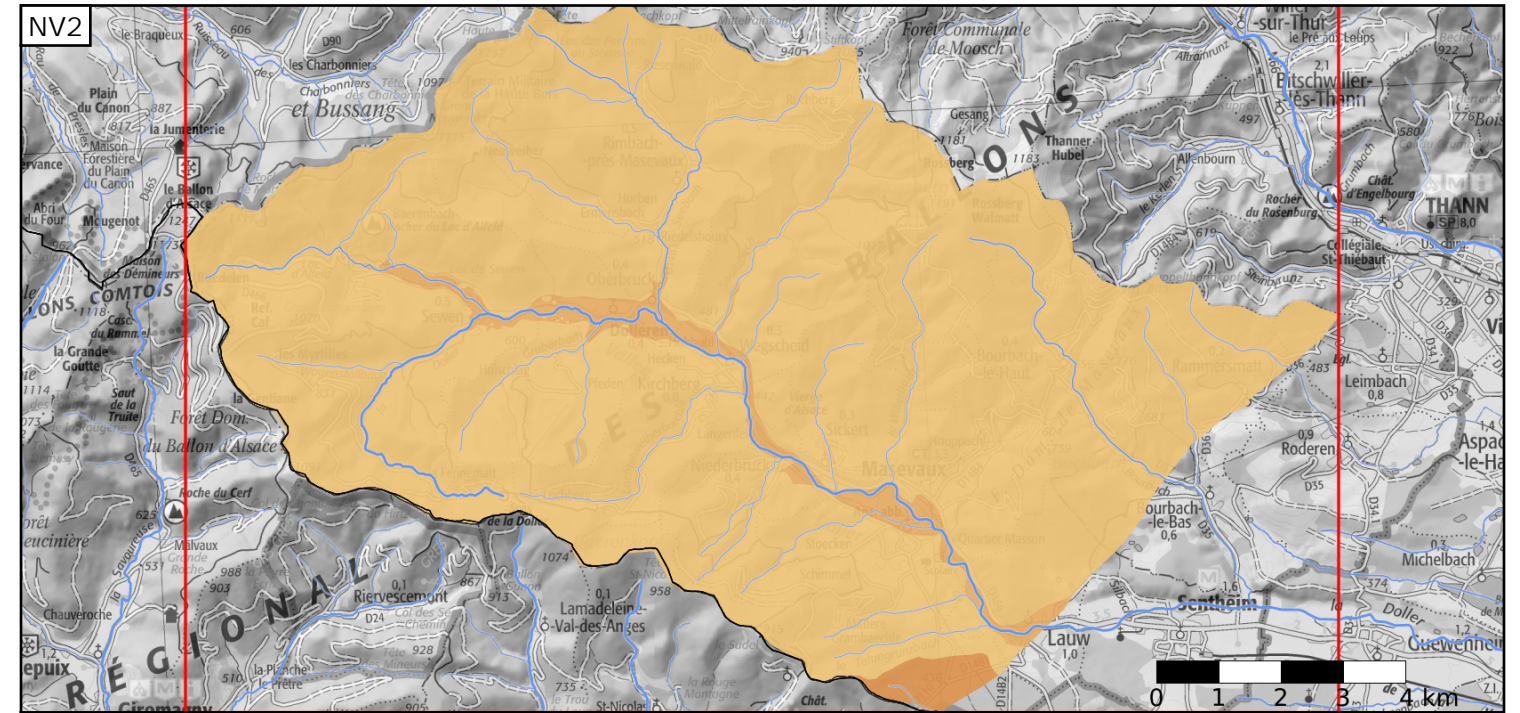
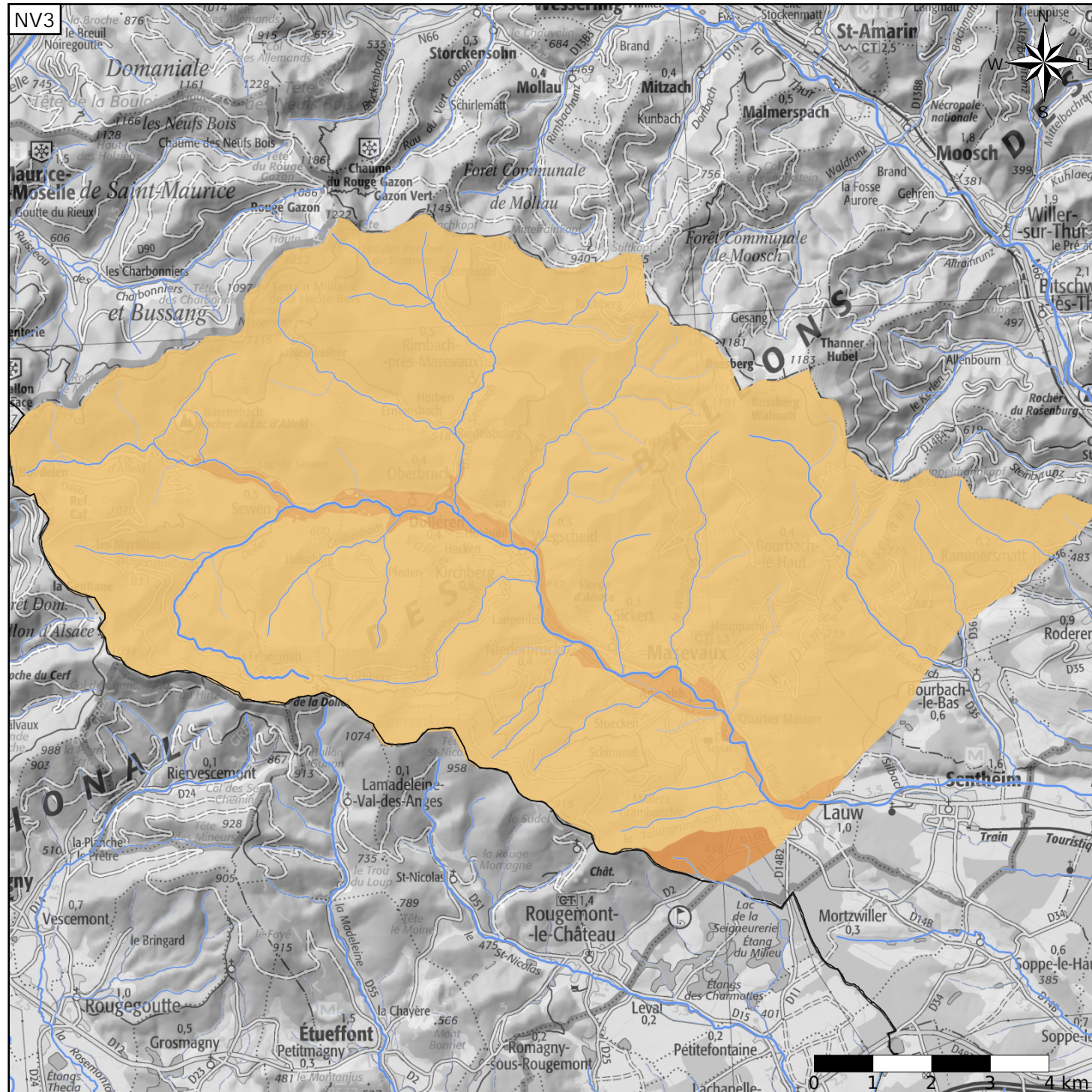
Caractéristiques de l'entité

- Nature : 6 Unité semi-perméable
- Etat : 2 Entité hydrogéologique à nappe libre
- Thème : 3 Socle
- Type de milieu : 2 Fissuré
- Origine de la construction : 1 Carte géologique ou hydrogéologique

Evolution entre la BDLISA V2 et la V3 :

Type de modification : Aucune modification

Est incluse dans l'Entité Hydrogéologique 231AM
Socle des Vosges dans le bassin versant de la Doller



Est incluse dans l'Entité Hydrogéologique 231
Socle du Massif vosgien dans le bassin Rhin Meuse et au nord du bassin Rhône Méditerranée

