

Code de l'Entité Hydrogéologique locale 231AI01

Nom de l'Entité Hydrogéologique Formations plutoniques et métamorphiques des Vosges dans le bassin versant de la Moselle (en aval de la Vologne) en Lorraine



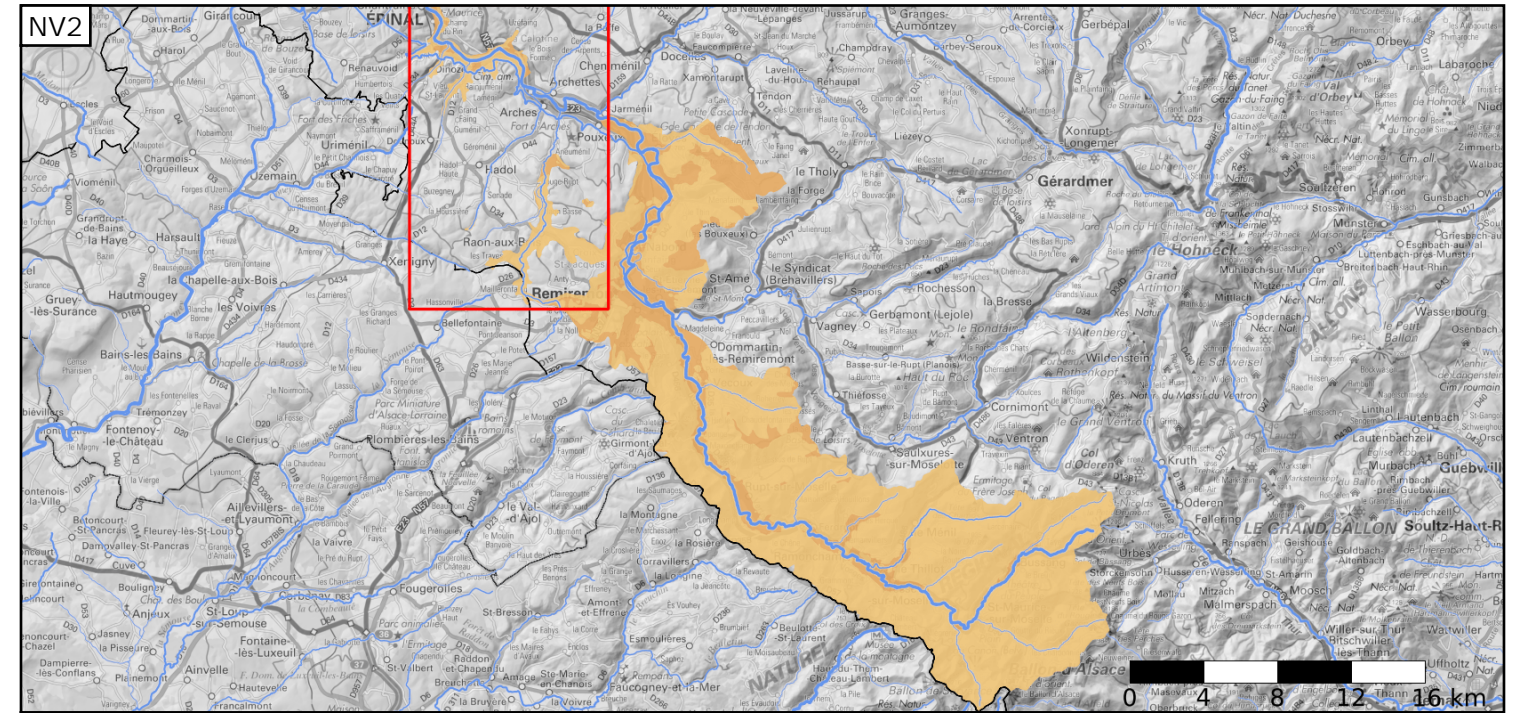
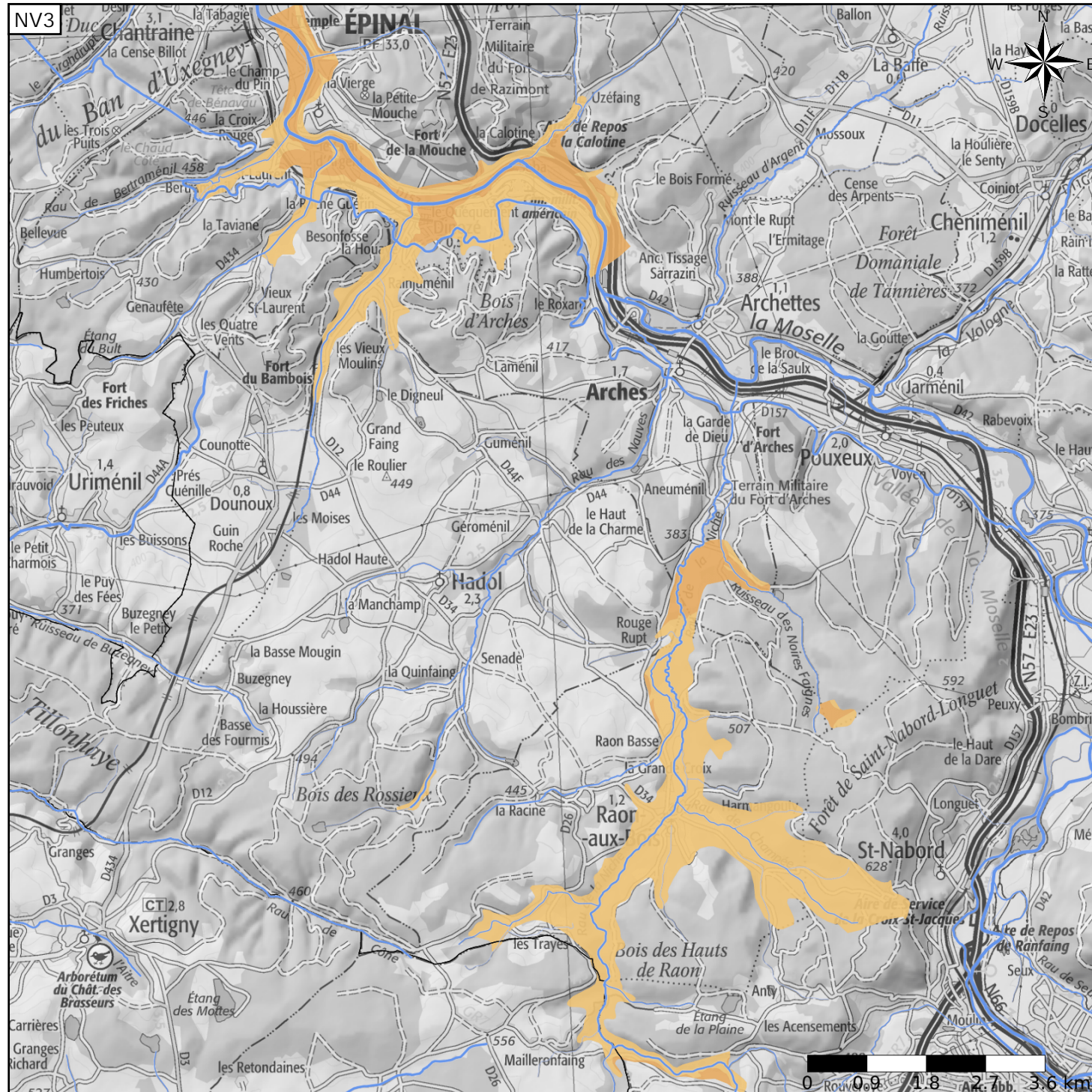
Caractéristiques de l'entité

- Nature : 6 Unité semi-perméable
- Etat : 2 Entité hydrogéologique à nappe libre
- Thème : 3 Socle
- Type de milieu : 2 Fissuré
- Origine de la construction : 1 Carte géologique ou hydrogéologique

Evolution entre la BDLISA V2 et la V3 :

Type de modification : Aucune modification

Est incluse dans l'Entité Hydrogéologique 231AI
Socle des Vosges dans le bassin versant de la Moselle



Est incluse dans l'Entité Hydrogéologique 231
Socle du Massif vosgien dans le bassin Rhin Meuse et au nord du bassin Rhône Méditerranée

