

Code de l'Entité Hydrogéologique locale 231AG02

Nom de l'Entité Hydrogéologique Formations plutoniques des Vosges dans le bassin versant de la Moselotte en Lorraine



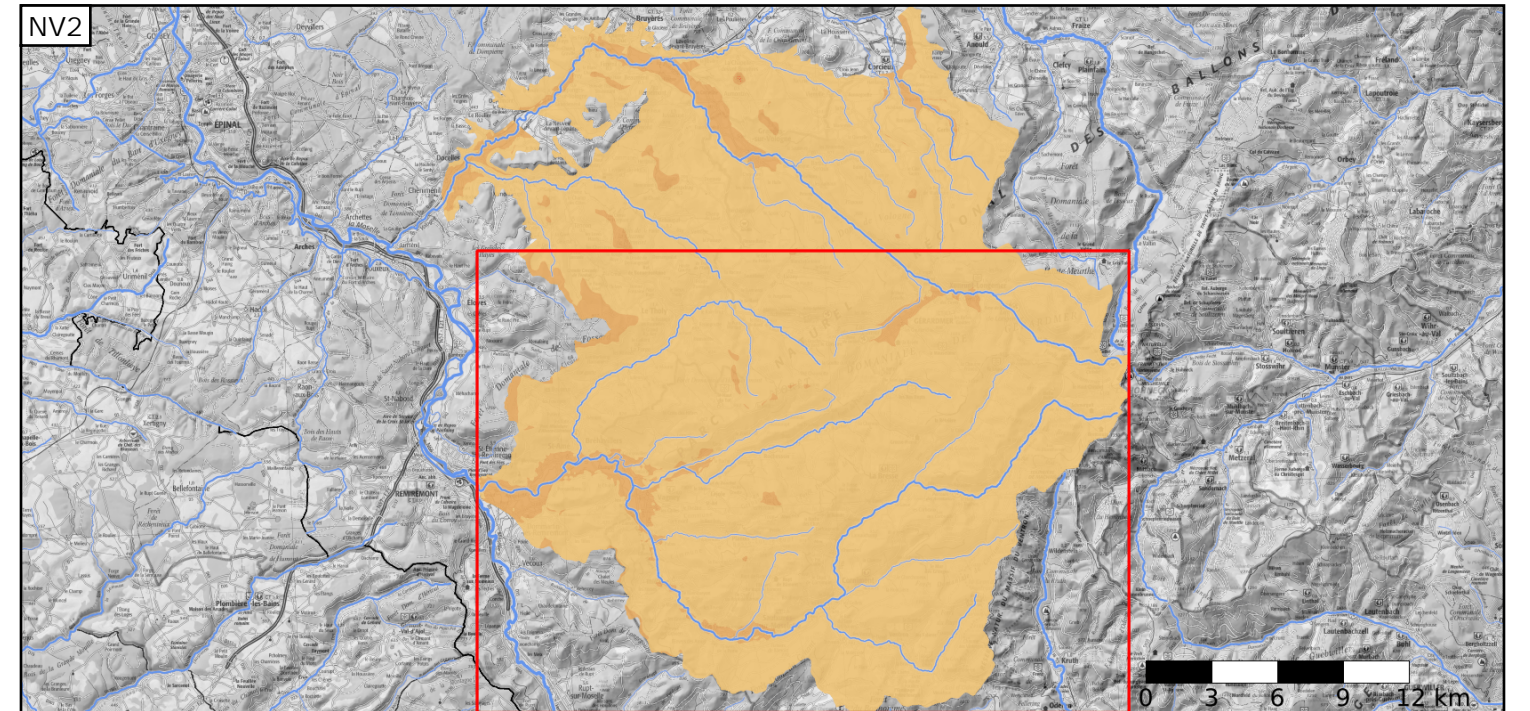
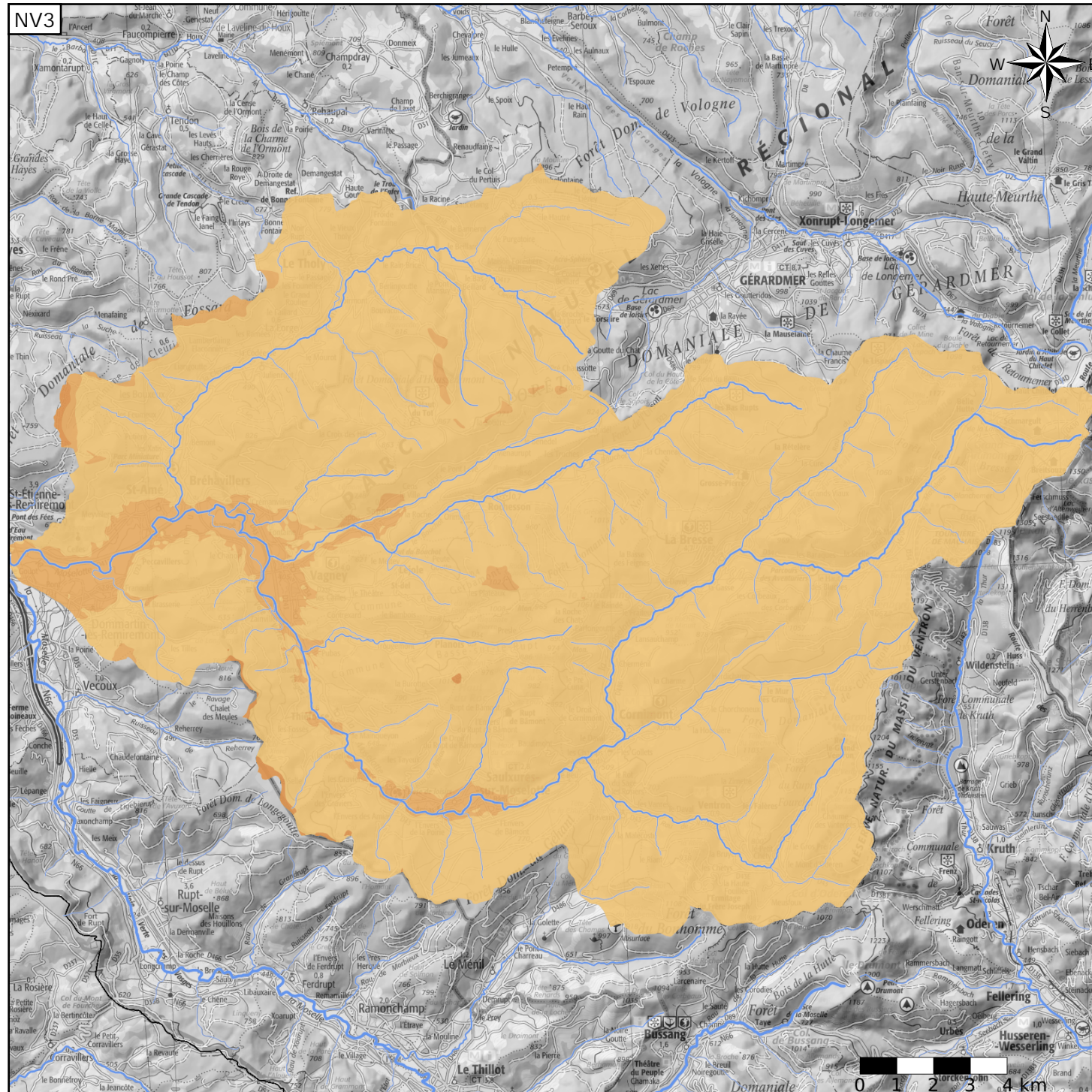
Caractéristiques de l'entité

- Nature : 7 Unité imperméable
- Etat : ... Sans objet
- Thème : 3 Socle
- Type de milieu : 2 Fissuré
- Origine de la construction : 1 Carte géologique ou hydrogéologique

Est incluse dans l'Entité Hydrogéologique 231AG  
Socle cristallin des Vosges dans le bassin versant de la Moselotte et de la Vologne

Evolution entre la BDLISA V2 et la V3 :

Type de modification : Aucune modification



Est incluse dans l'Entité Hydrogéologique 231  
Socle du Massif vosgien dans le bassin Rhin Meuse et au nord du bassin Rhône Méditerranée

Représentation de l'entité

- Ordre 1
- Ordre 2
- Ordre 3
- Ordre 4-5
- Ordre 6-10
- Ordre 11-20
- Ordre 21+

