

Code de l'Entité Hydrogéologique locale 231AE07



Nom de l'Entité Hydrogéologique Formations majoritairement métamorphiques et plutoniques des Vosges sur les crêtes du bassin versant de la Meurthe amont en Lorraine



Caractéristiques de l'entité

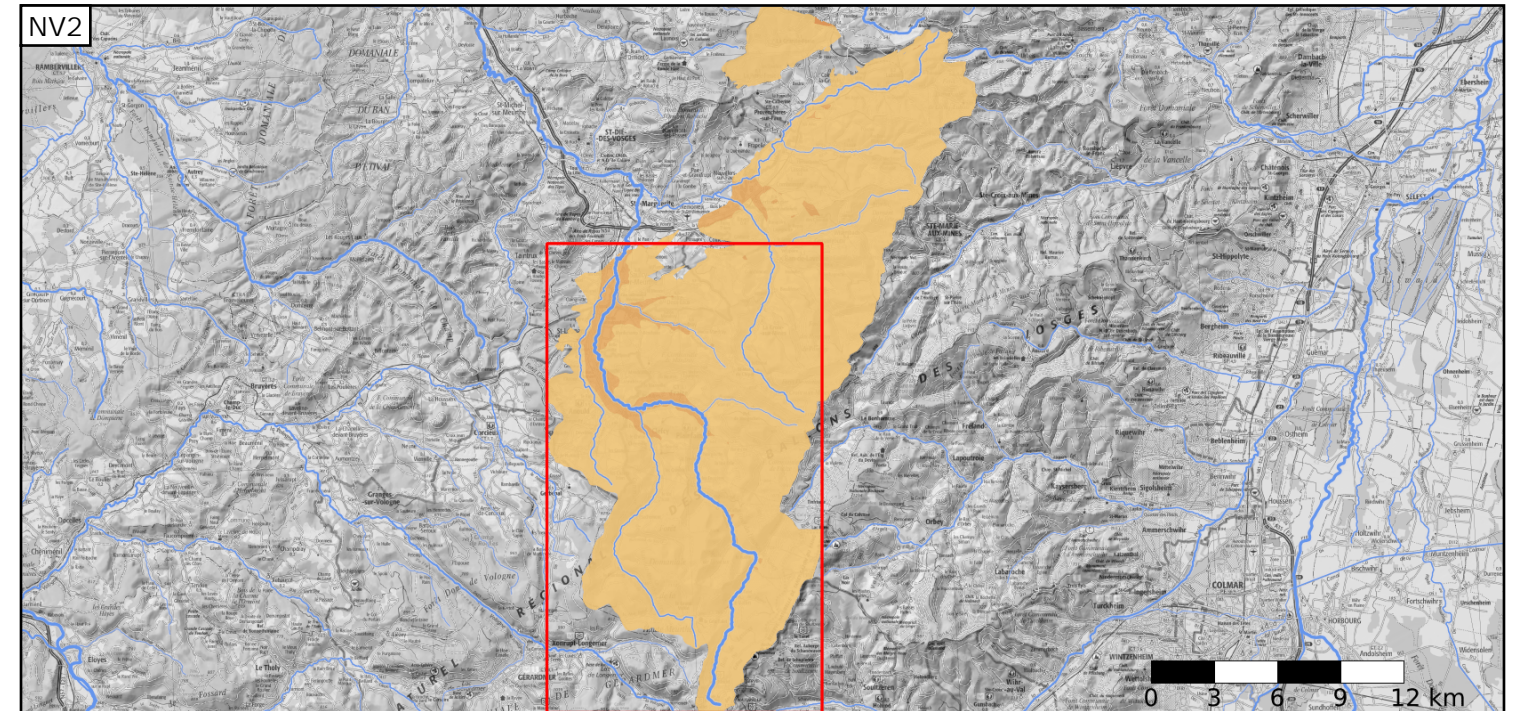
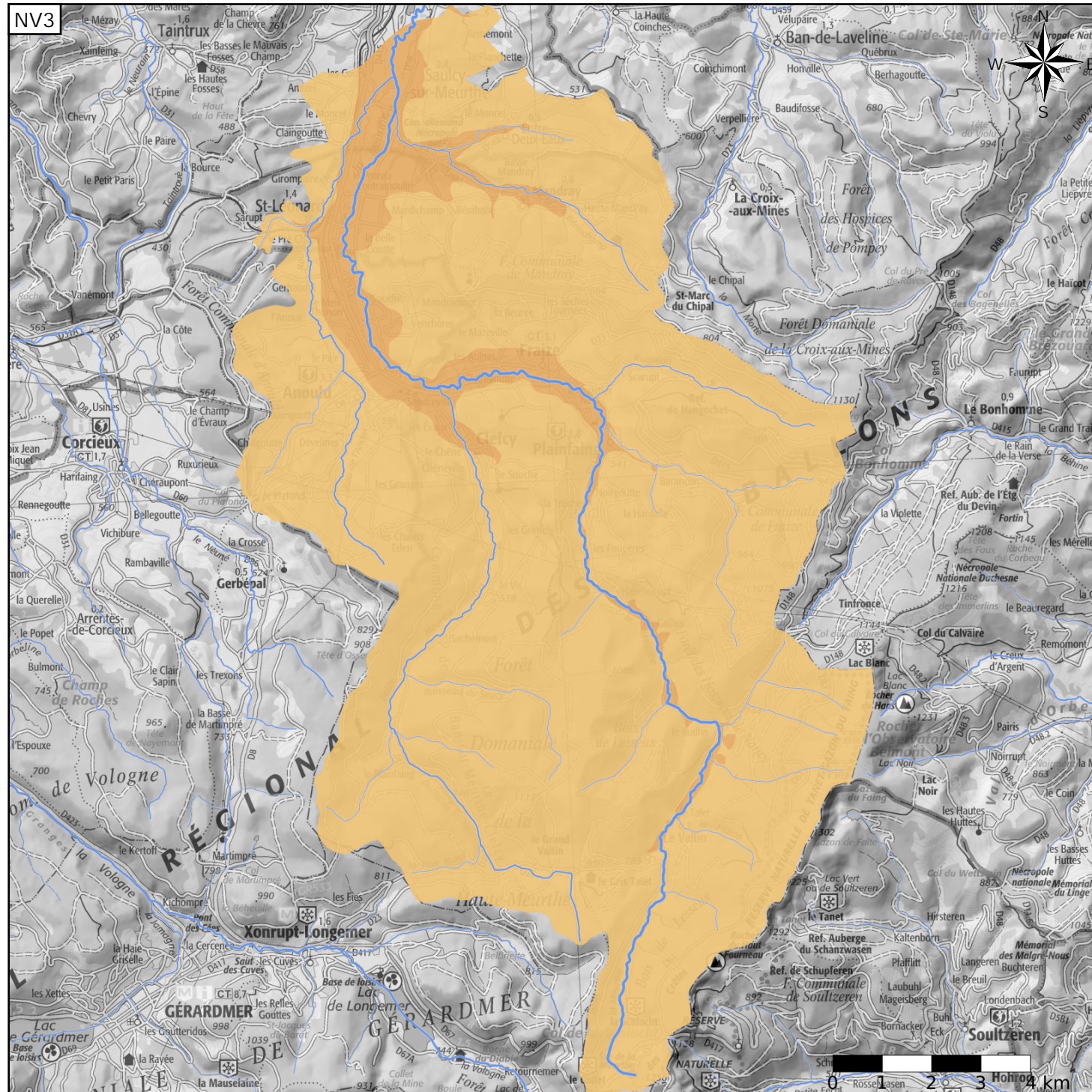
- Nature : 7 Unité imperméable
- Etat : ... Sans objet
- Thème : 3 Socle
- Type de milieu : 2 Fissuré
- Origine de la construction : 1 Carte géologique ou hydrogéologique

Est incluse dans l'Entité Hydrogéologique 231AE

Socle cristallin des Vosges dans le bassin versant de la Meurthe de sa source au confluent du Rabodeau

Evolution entre la BDLISA V2 et la V3 :

Type de modification : Mise(s) à jour mineure(s) des informations attributaires de l'entité



Est incluse dans l'Entité Hydrogéologique 231

Socle du Massif vosgien dans le bassin Rhin Meuse et au nord du bassin Rhône Méditerranée

Représentation de l'entité

- Ordre 1
- Ordre 2
- Ordre 3
- Ordre 4-5
- Ordre 6-10
- Ordre 11-20
- Ordre 21+

