

Code de l'Entité Hydrogéologique locale 231AC01



Nom de l'Entité Hydrogéologique Formations volcaniques et métamorphiques des Vosges dans le bassin versant de la Plaine en Lorraine



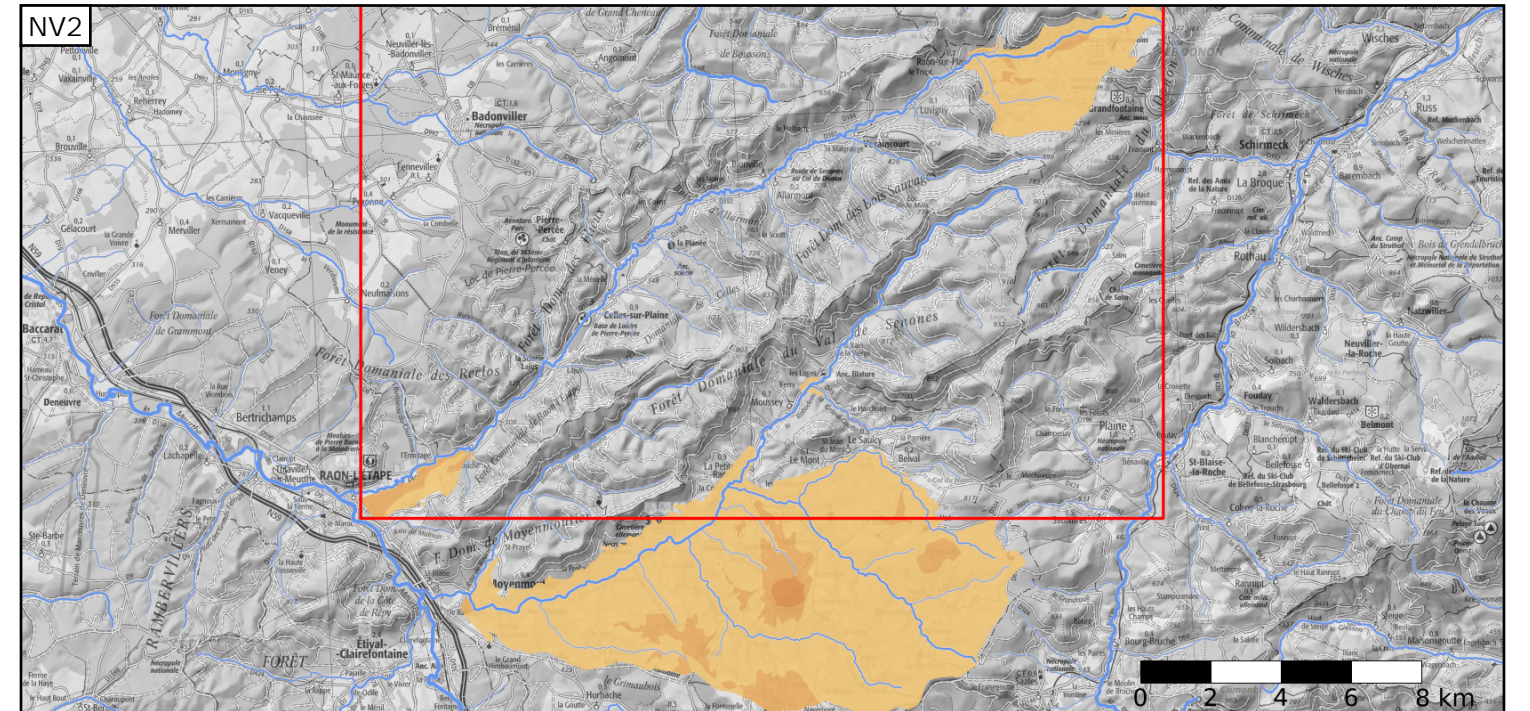
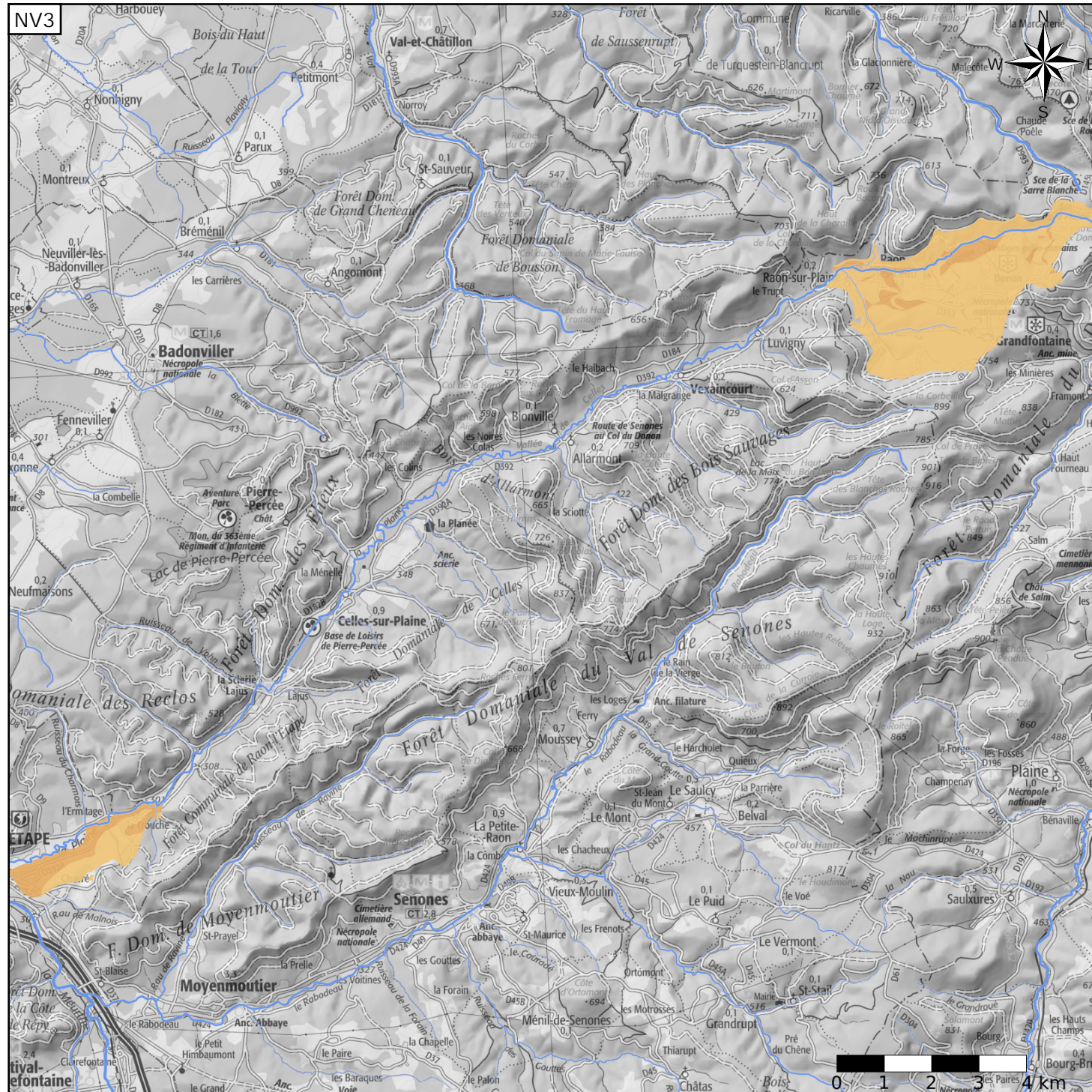
Caractéristiques de l'entité

- Nature : 7 Unité imperméable
- Etat : ... Sans objet
- Thème : 3 Socle
- Type de milieu : 2 Fissuré
- Origine de la construction : 1 Carte géologique ou hydrogéologique

Est incluse dans l'Entité Hydrogéologique 231AC  
Socle cristallin des Vosges dans les bassins versants du Rabodeau et de la Plaine

Evolution entre la BDLISA V2 et la V3 :

Type de modification : Aucune modification



Est incluse dans l'Entité Hydrogéologique 231  
Socle du Massif vosgien dans le bassin Rhin Meuse et au nord du bassin Rhône Méditerranée

Représentation de l'entité

- Ordre 1
- Ordre 2
- Ordre 3
- Ordre 4-5
- Ordre 6-10
- Ordre 11-20
- Ordre 21+

