

Code de l'Entité Hydrogéologique locale 231AA01

Nom de l'Entité Hydrogéologique Formations volcaniques des Vosges dans le bassin versant de la Sarre blanche en Lorraine



Caractéristiques de l'entité

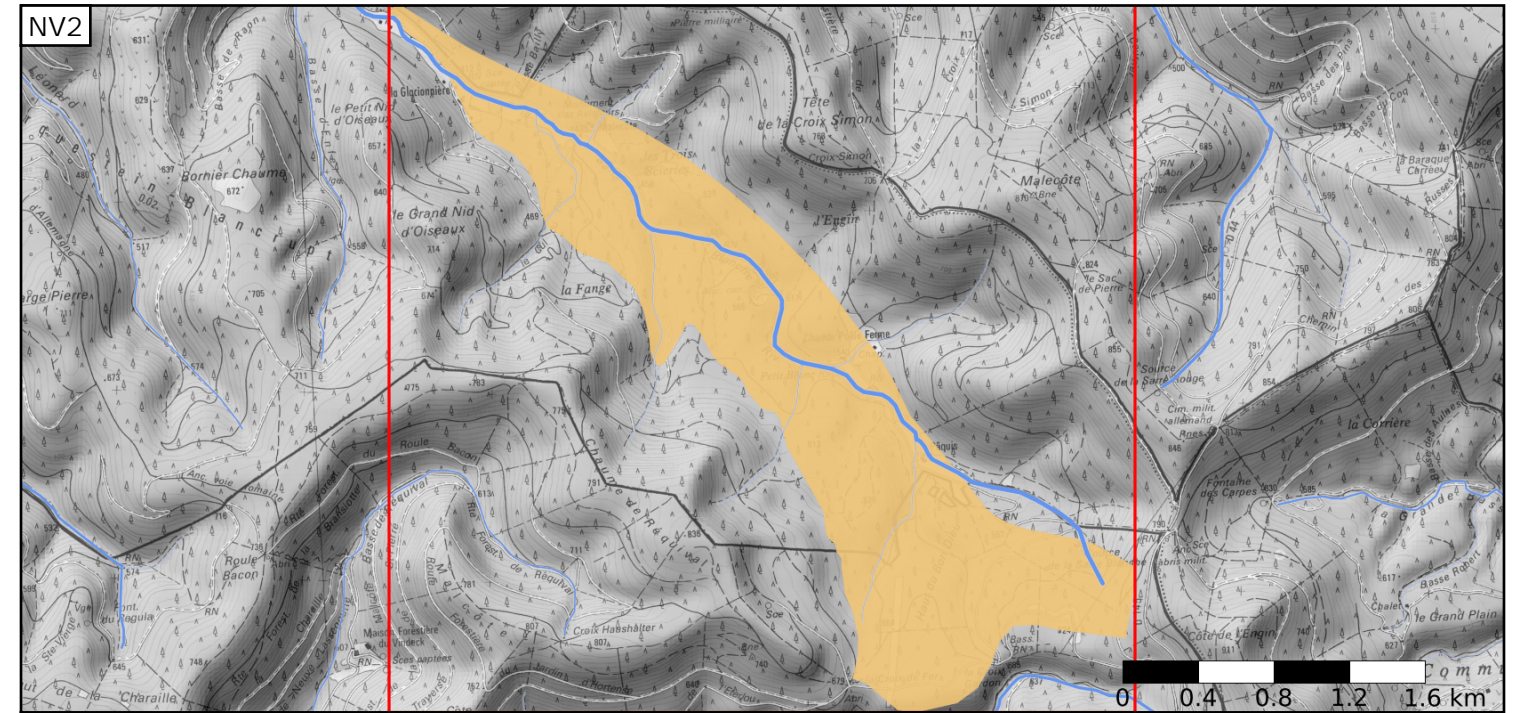
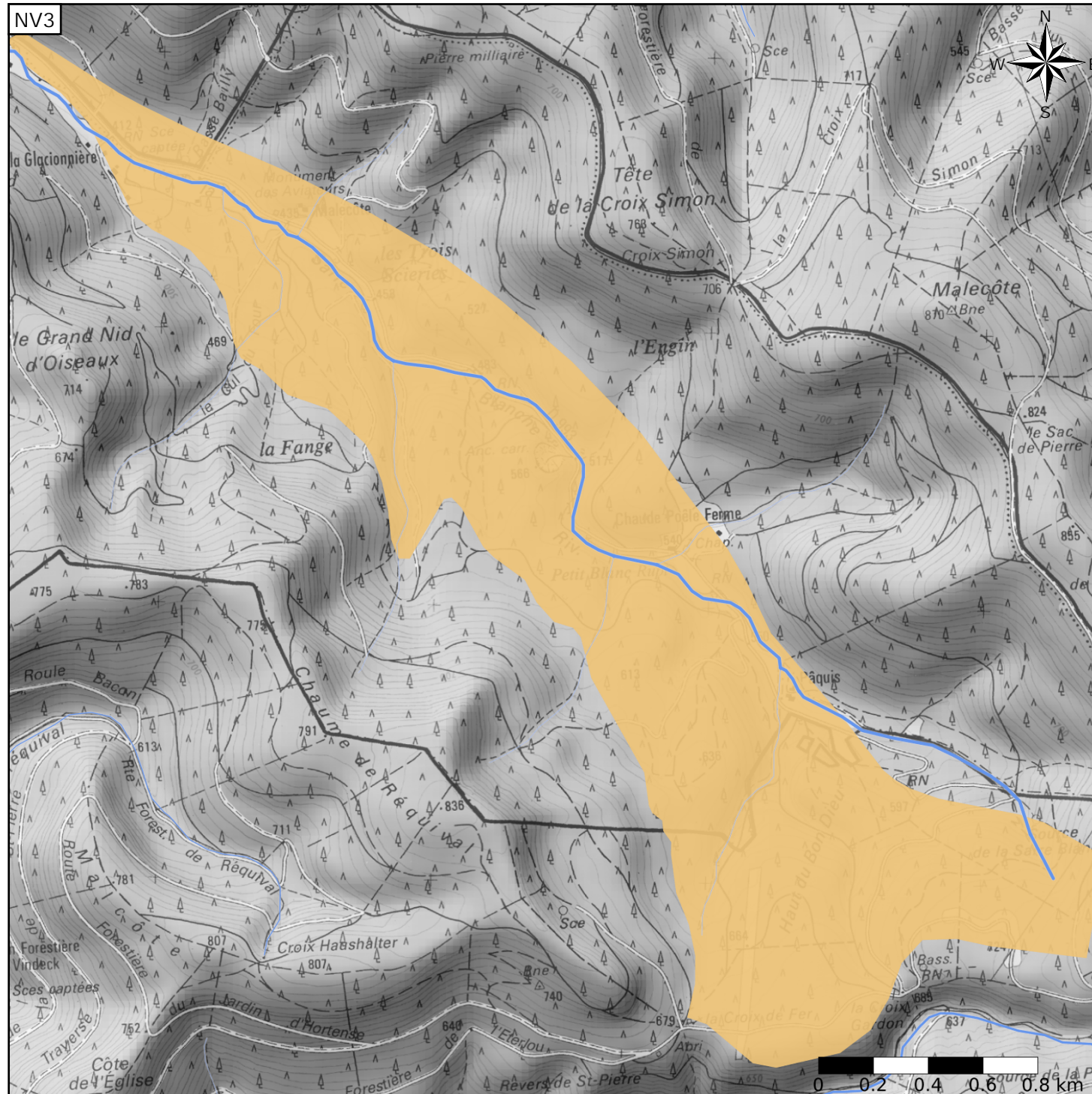
- Nature : 7 Unité imperméable
- Etat : ... Sans objet
- Thème : 3 Socle
- Type de milieu : 2 Fissuré
- Origine de la construction : 1 Carte géologique ou hydrogéologique

Evolution entre la BDLISA V2 et la V3 :

Type de modification : Aucune modification

Est incluse dans l'Entité Hydrogéologique 231AA

Socle cristallin des Vosges dans le bassin versant de la Sarre blanche



Est incluse dans l'Entité Hydrogéologique 231

Socle du Massif vosgien dans le bassin Rhin Meuse et au nord du bassin Rhône Méditerranée

Représentation de l'entité

- Ordre 1
- Ordre 2
- Ordre 3
- Ordre 4-5
- Ordre 6-10
- Ordre 11-20
- Ordre 21+

