

Code de l'Entité Hydrogéologique locale 230AA03



Nom de l'Entité Hydrogéologique Grès du Trias inférieur et Grès du Permien du Champ de Fractures de Saverne en Alsace



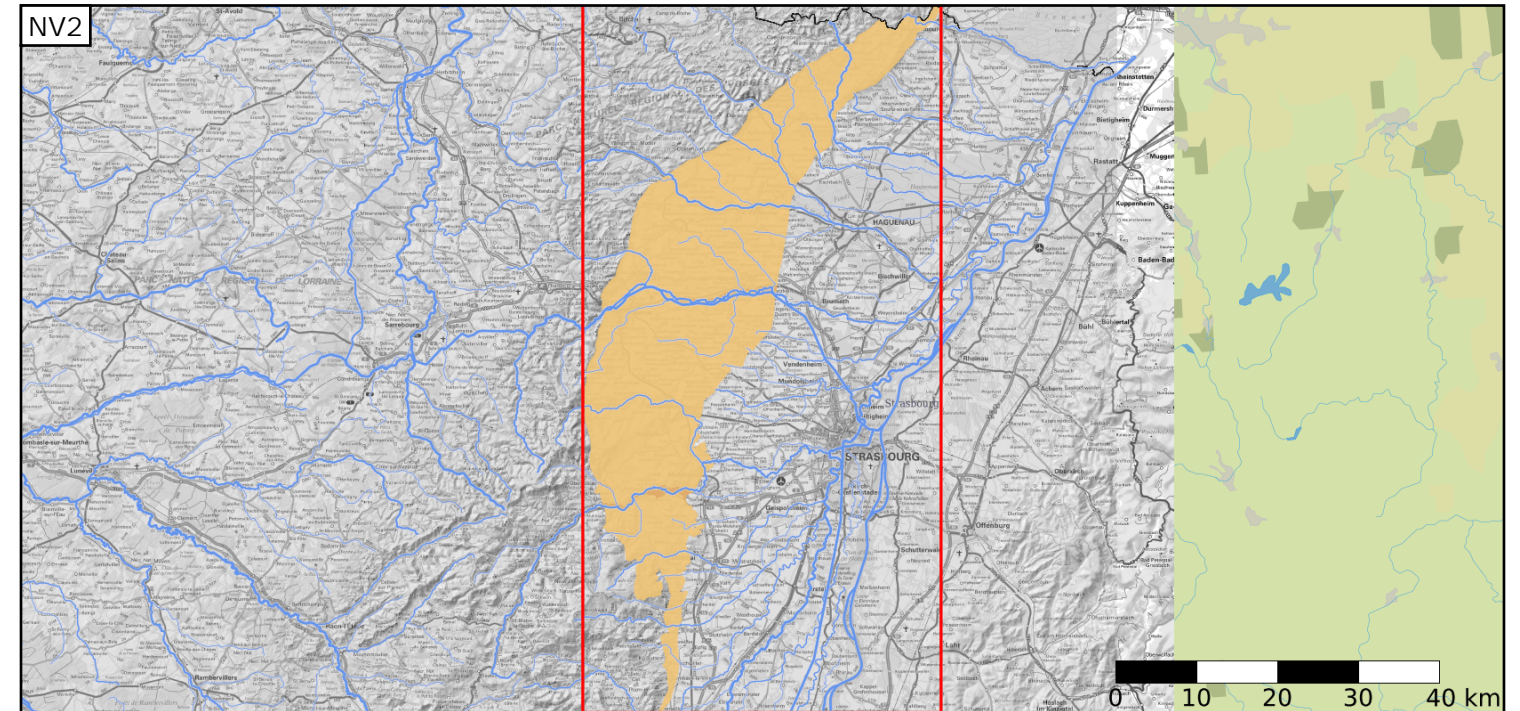
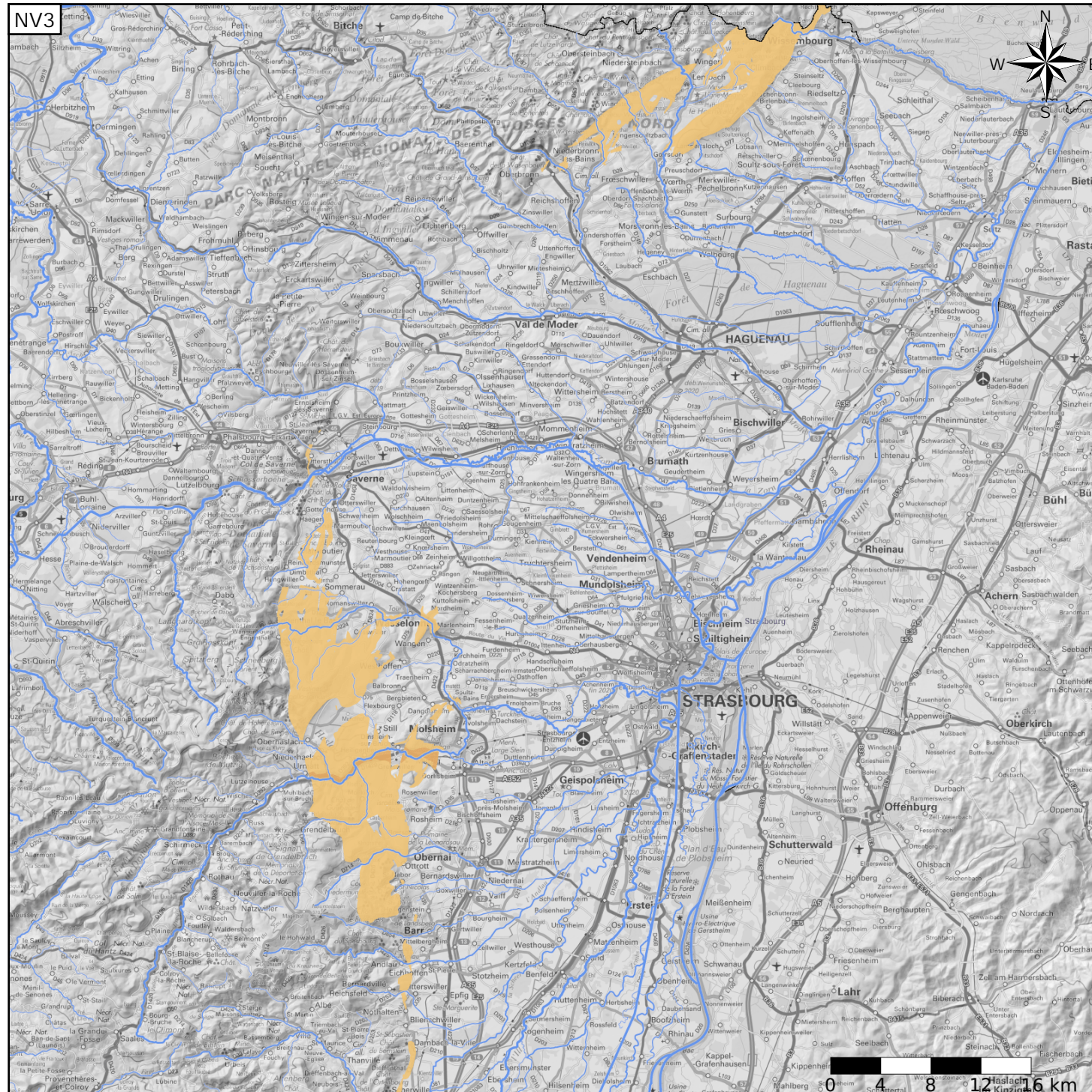
Caractéristiques de l'entité

- Nature : 5 Unité aquifère
- Etat : 2 Entité hydrogéologique à nappe libre
- Thème : 2 Sédimentaire
- Type de milieu : 2 Fissuré
- Origine de la construction : 1 Carte géologique ou hydrogéologique

Est incluse dans l'Entité Hydrogéologique 230AA  
Formations sédimentaires du Champ de Fractures de Saverne

Evolution entre la BDLISA V2 et la V3 :

Type de modification : Aucune modification



Est incluse dans l'Entité Hydrogéologique 230  
Grand domaine hydrogéologique du Champ de Fractures de Saverne et du Sud vosgien

Représentation de l'entité

- Ordre 1
- Ordre 2
- Ordre 3
- Ordre 4-5
- Ordre 6-10
- Ordre 11-20
- Ordre 21+

