

Code de l'Entité Hydrogéologique locale 227AK01

Nom de l'Entité Hydrogéologique Grès du Trias inférieur et Grès du Permien en Alsace



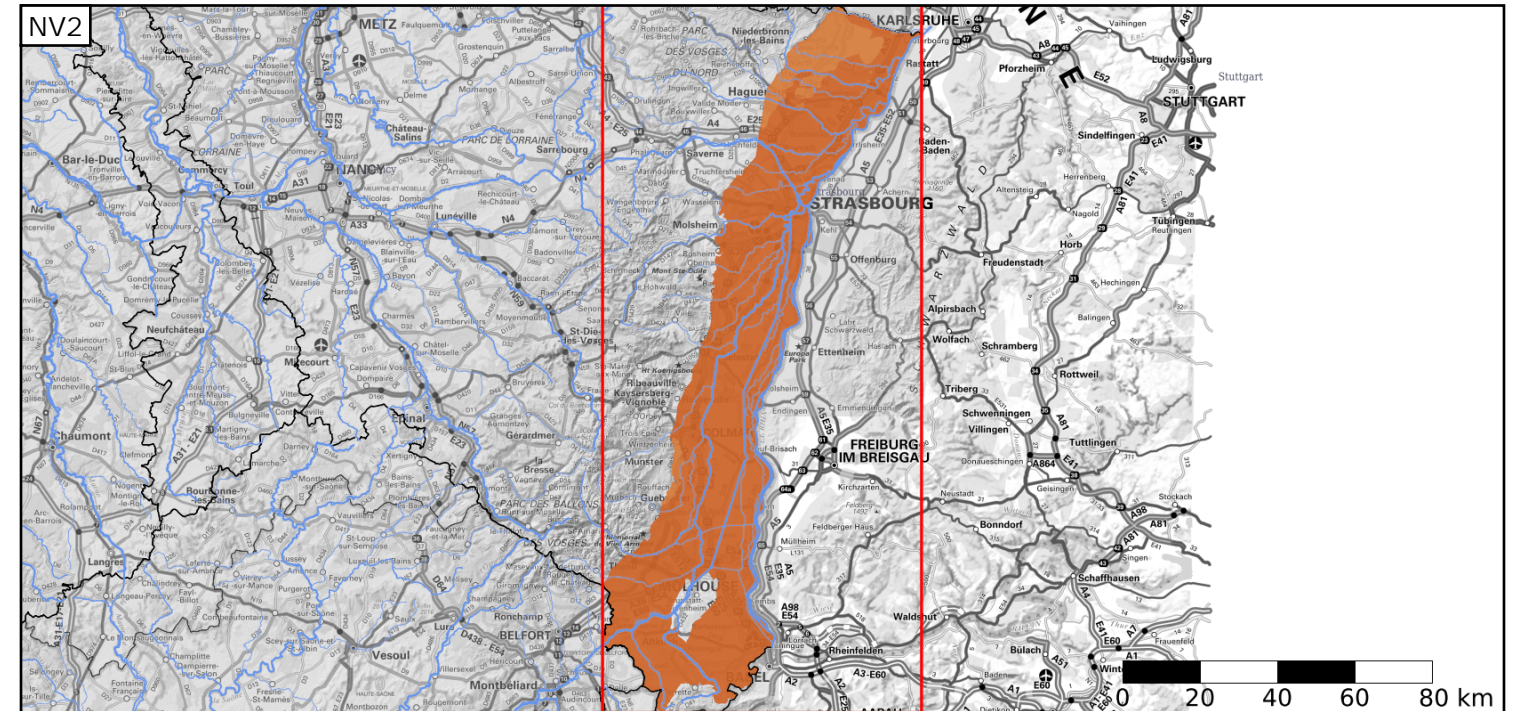
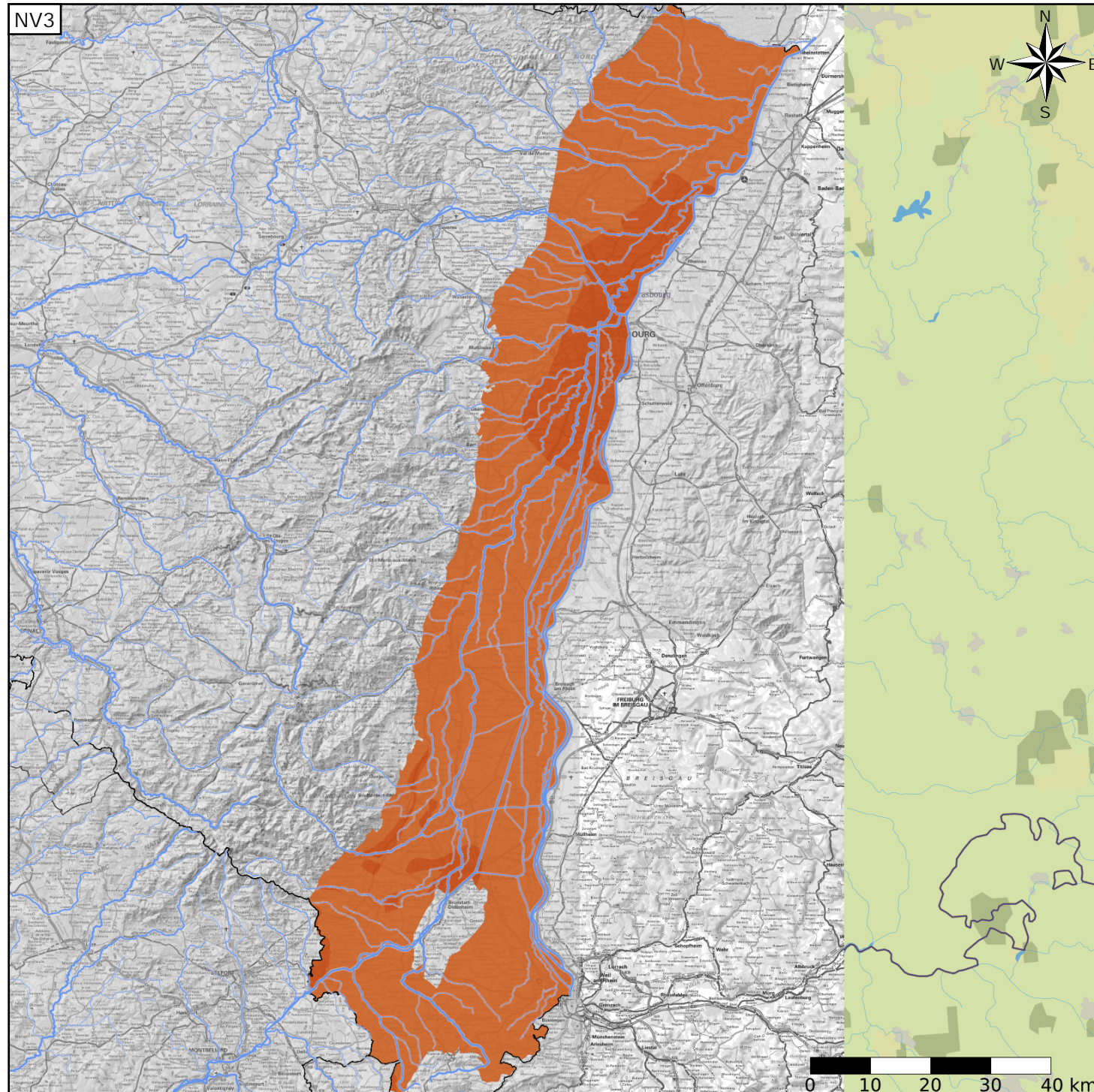
Caractéristiques de l'entité

- Nature : 5 Unité aquifère
- Etat : 1 Entité hydrogéologique à nappe captive
- Thème : 2 Sédimentaire
- Type de milieu : 4 Matricielle / fissures
- Origine de la construction : 1 Carte géologique ou hydrogéologique

Evolution entre la BDLISA V2 et la V3 :

Type de modification : Aucune modification

Est incluse dans l'Entité Hydrogéologique 227AK
Grès du Permien et du Trias inférieur en Alsace



Est incluse dans l'Entité Hydrogéologique 227
Grand domaine hydrogéologique du Fossé Rhénan pré-tertiaire

Représentation de l'entité

- Ordre 1
- Ordre 2
- Ordre 3
- Ordre 4-5
- Ordre 6-10
- Ordre 11-20
- Ordre 21+

