

Code de l'Entité Hydrogéologique régionale 227AK

Nom de l'Entité Hydrogéologique Grès du Permien et du Trias inférieur en Alsace



Caractéristiques de l'entité

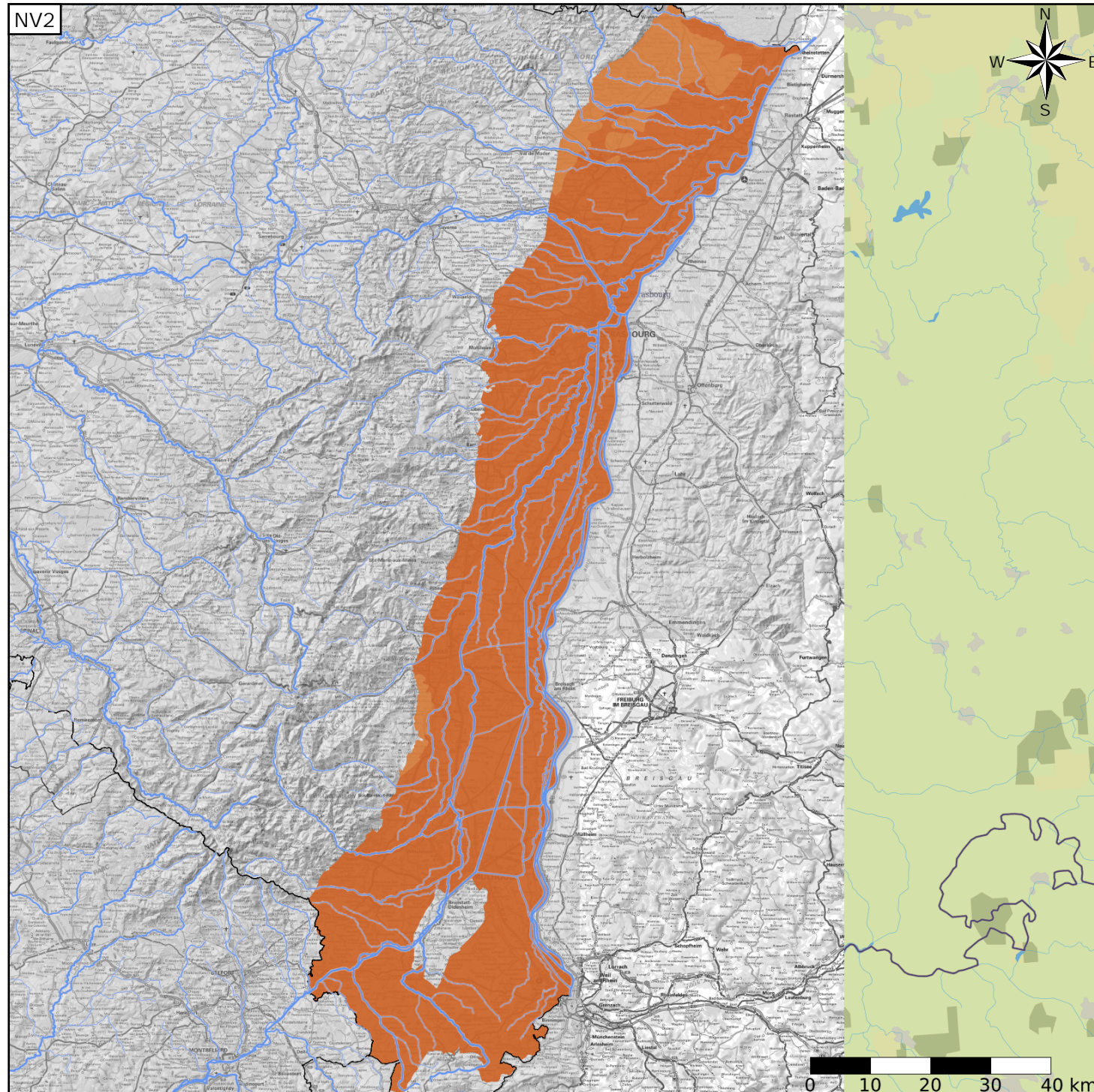
Nature : 3 Système aquifère
 Etat : 1 Entité hydrogéologique à nappe captive
 Thème : 2 Sédimentaire
 Type de milieu : 4 Matricielle / fissures
 Origine de la construction : 4 Agrégation par héritage

Evolution entre la BDLISA V2 et la V3 :

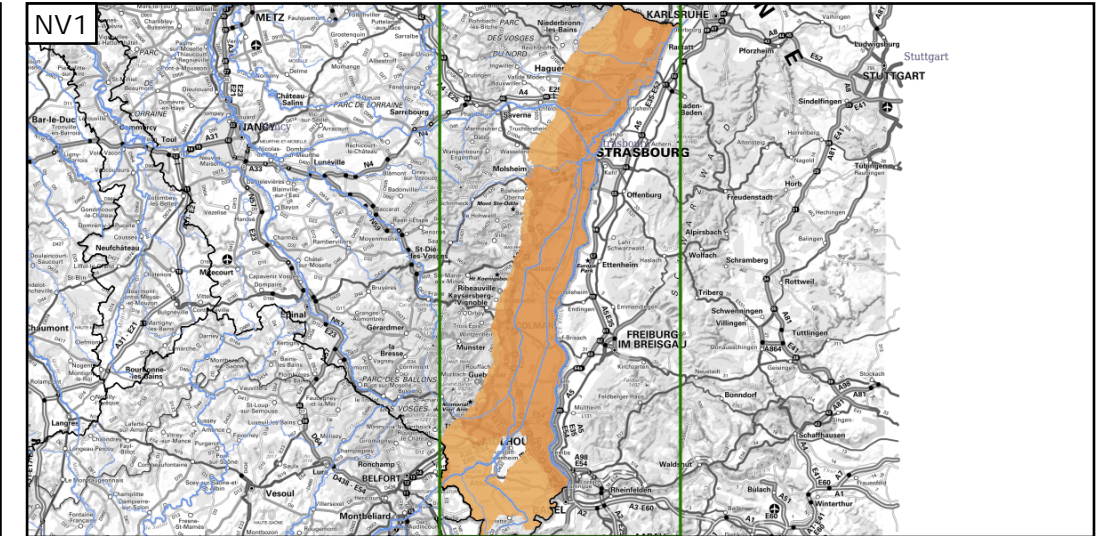
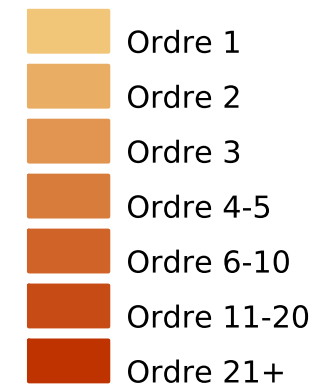
Type de modification : Information portée par les entités de niveau 3 associées

Est incluse dans l'Entité Hydrogéologique 227

Grand domaine hydrogéologique du Fossé Rhénan pré-tertiaire



Représentation de l'entité



Les entités locales suivantes sont rattachées à cette entité régionale

227AK01 | Grès du Trias inférieur et Grès du Permien en Alsace