

Code de l'Entité Hydrogéologique locale 227AI05

Nom de l'Entité Hydrogéologique Muschelkalk Inférieur - Marnes en Alsace



Caractéristiques de l'entité

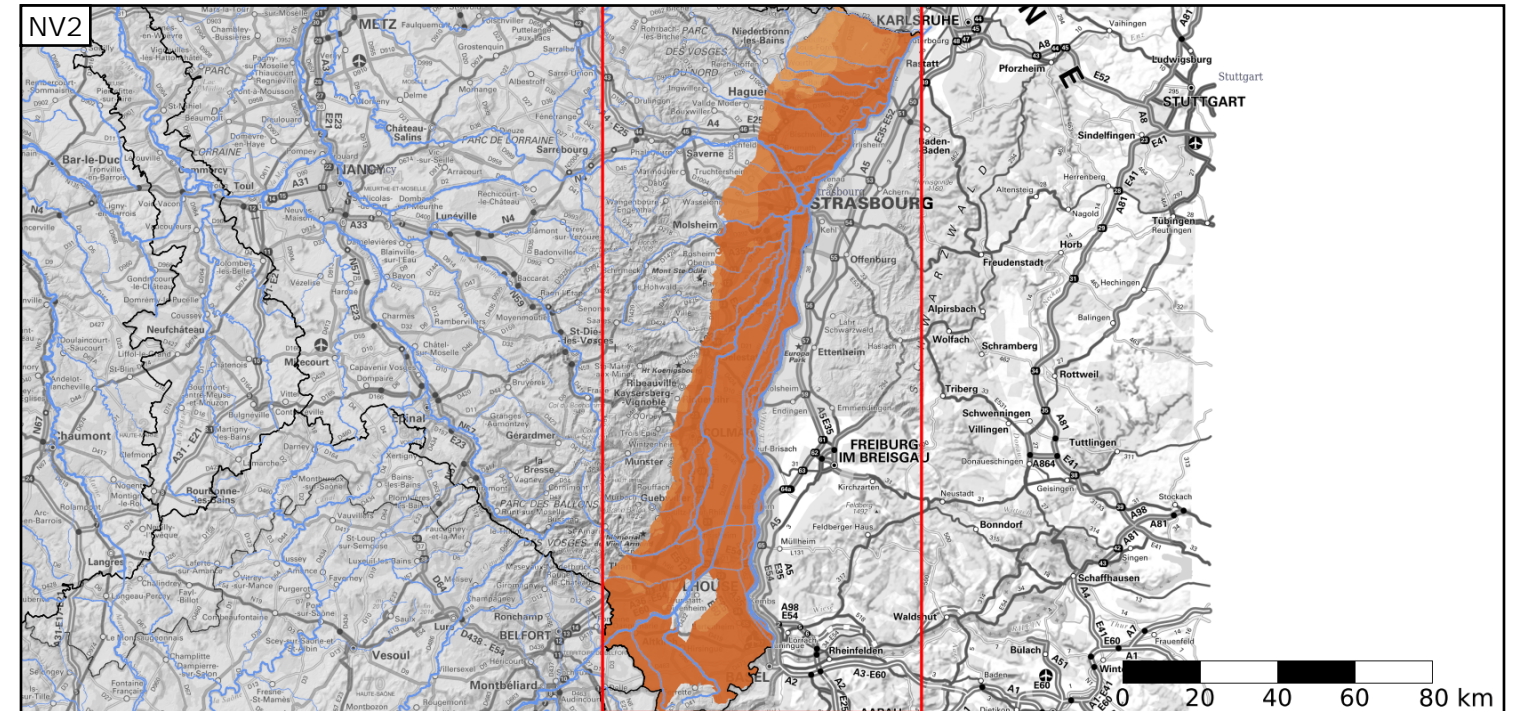
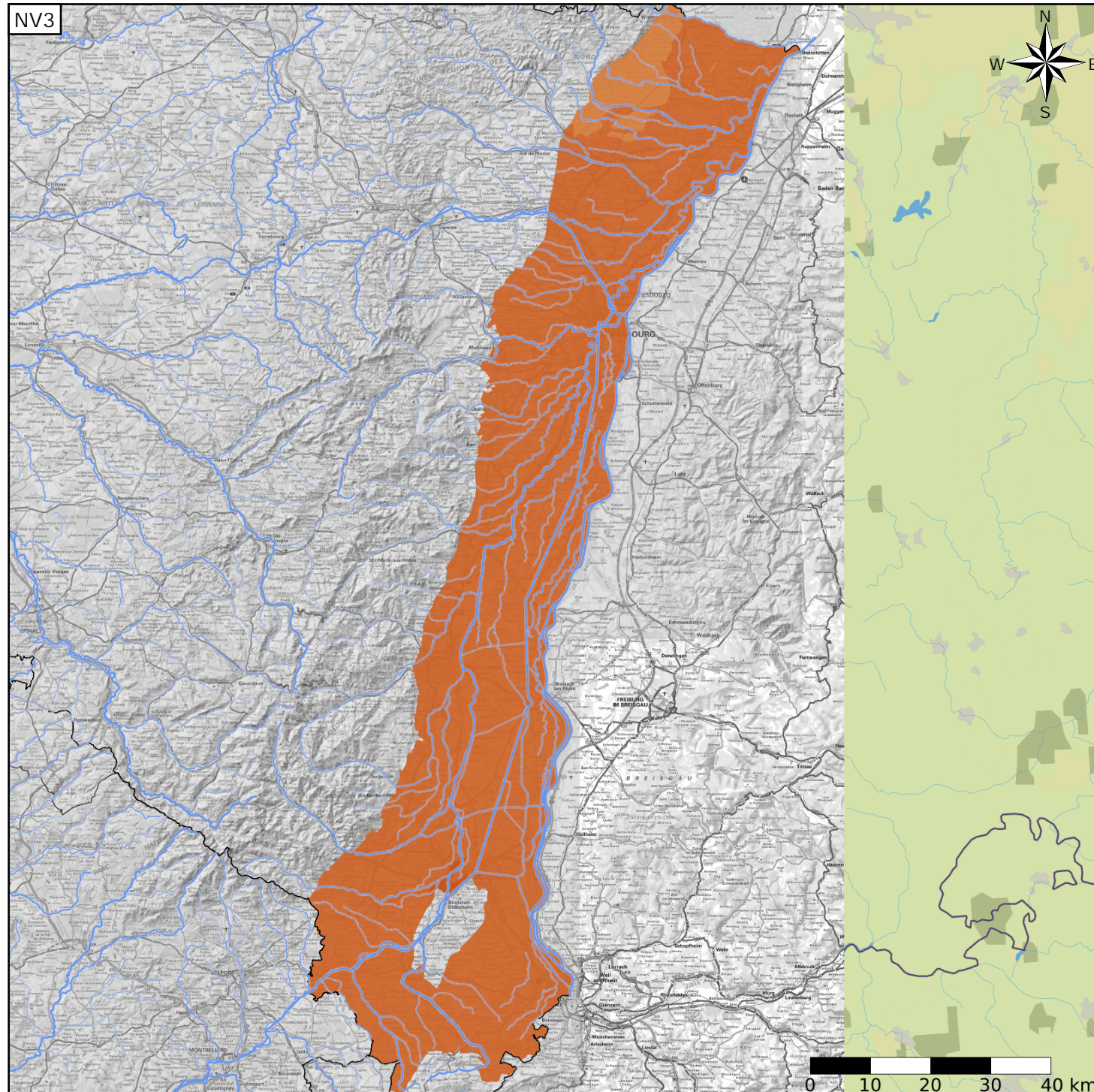
- Nature : 7 Unité imperméable
- Etat : ... Sans objet
- Thème : 2 Sédimentaire
- Type de milieu : 1 Poreux
- Origine de la construction : 1 Carte géologique ou hydrogéologique

Evolution entre la BDLISA V2 et la V3 :

Type de modification : Aucune modification

Est incluse dans l'Entité Hydrogéologique 227AI

Calcaires et marnes du Muschelkalk et de la Lettenkohle (Trias moyen) en Alsace



Est incluse dans l'Entité Hydrogéologique 227

Grand domaine hydrogéologique du Fossé Rhénan pré-tertiaire

Représentation de l'entité

- Ordre 1
- Ordre 2
- Ordre 3
- Ordre 4-5
- Ordre 6-10
- Ordre 11-20
- Ordre 21+

