

Code de l'Entité Hydrogéologique locale 225AC07

Nom de l'Entité Hydrogéologique Cailloutis du Pliocène Ouest Largue en Alsace



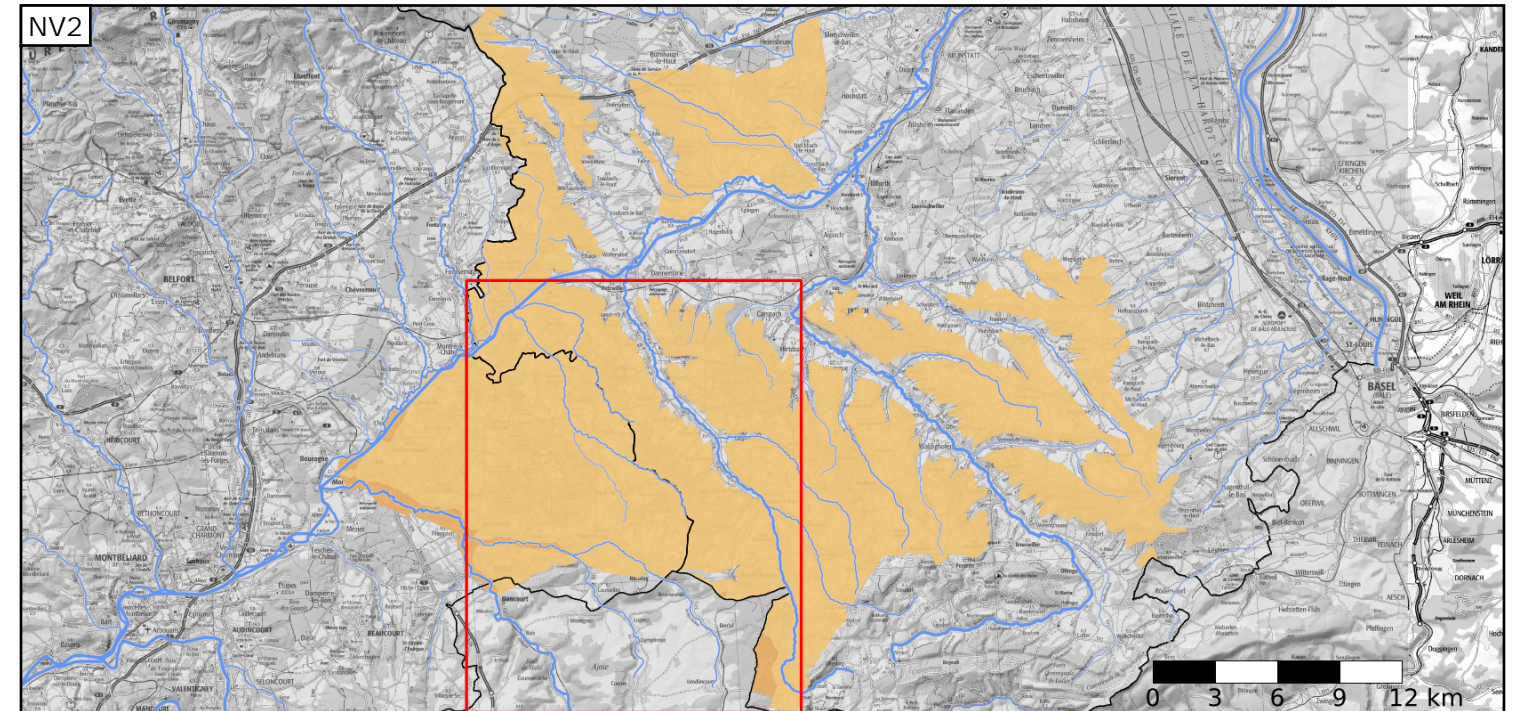
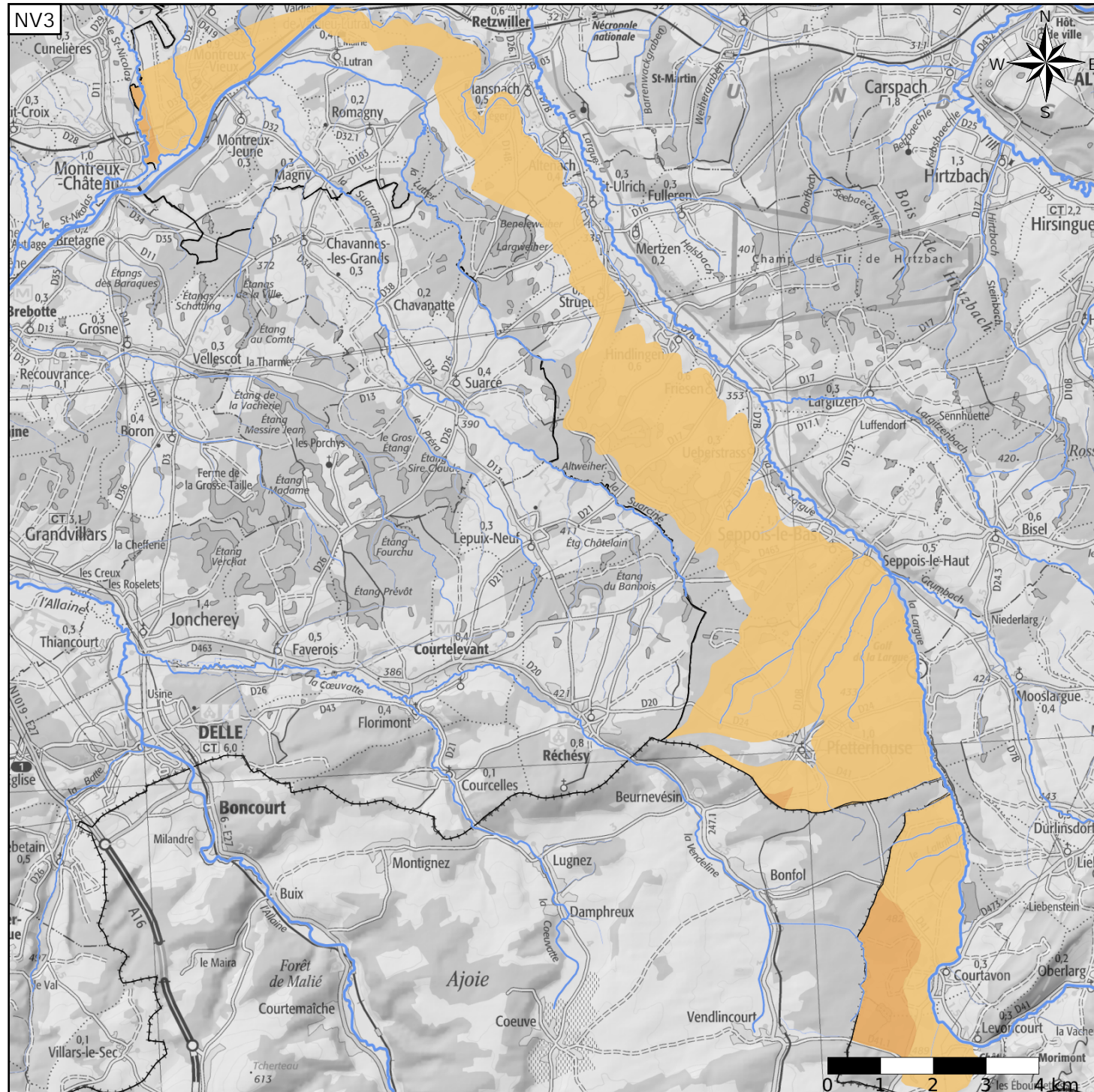
Caractéristiques de l'entité

- Nature : 5 Unité aquifère
- Etat : 2 Entité hydrogéologique à nappe libre
- Thème : 2 Sédimentaire
- Type de milieu : 1 Poreux
- Origine de la construction : 1 Carte géologique ou hydrogéologique

Est incluse dans l'Entité Hydrogéologique 225AC  
Cailloutis du Pliocène du Sundgau en Alsace et en Franche-Comté

Evolution entre la BDLISA V2 et la V3 :

Type de modification : Mise(s) à jour de la géométrie de l'entité



Est incluse dans l'Entité Hydrogéologique 225  
Grand système multicouche cailloutis du Sundgau

Représentation de l'entité

- Ordre 1
- Ordre 2
- Ordre 3
- Ordre 4-5
- Ordre 6-10
- Ordre 11-20
- Ordre 21+

