

Code de l'Entité Hydrogéologique locale 223AA09

Nom de l'Entité Hydrogéologique Formations oligocènes sous recouvrement en Alsace du Nord, dont bassin du Pêchebronner (faciès de bassin)

Caractéristiques de l'entité

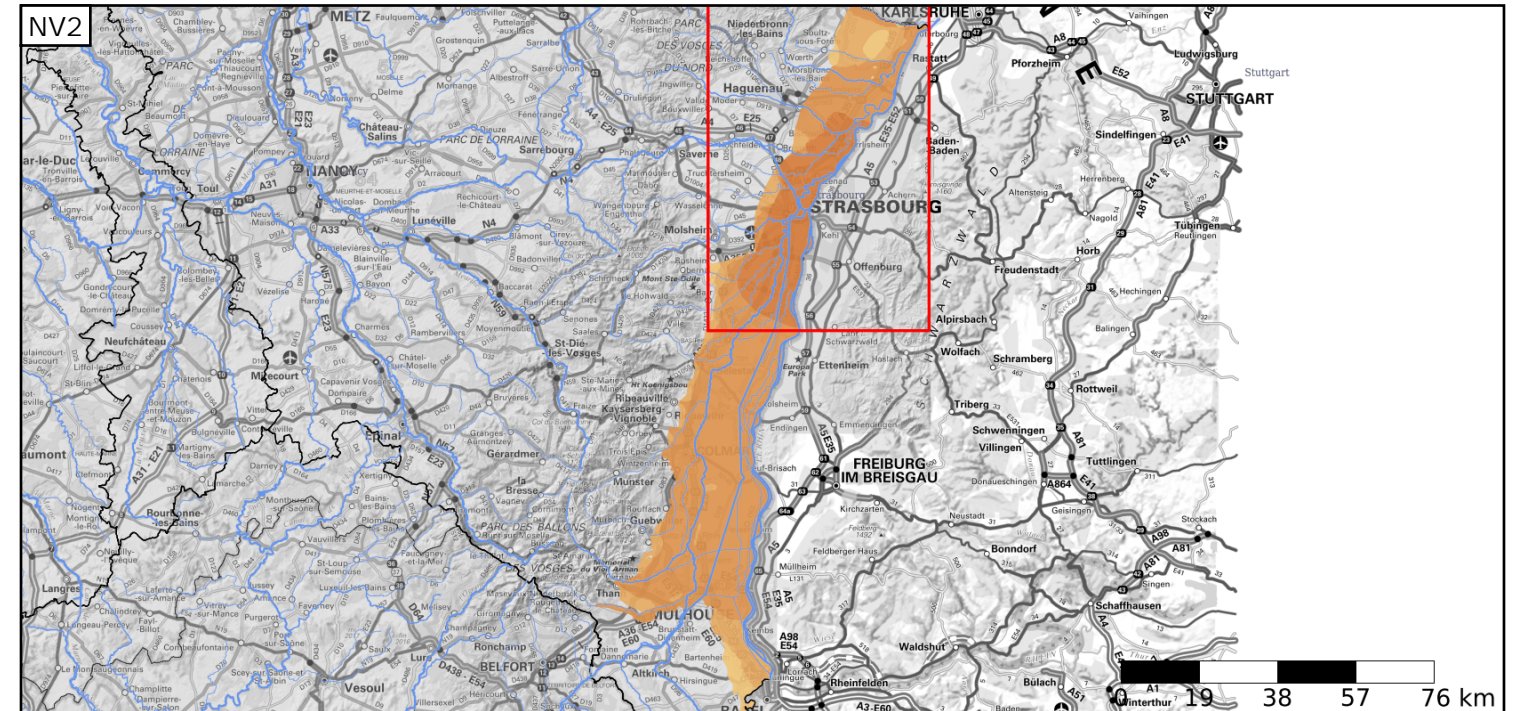
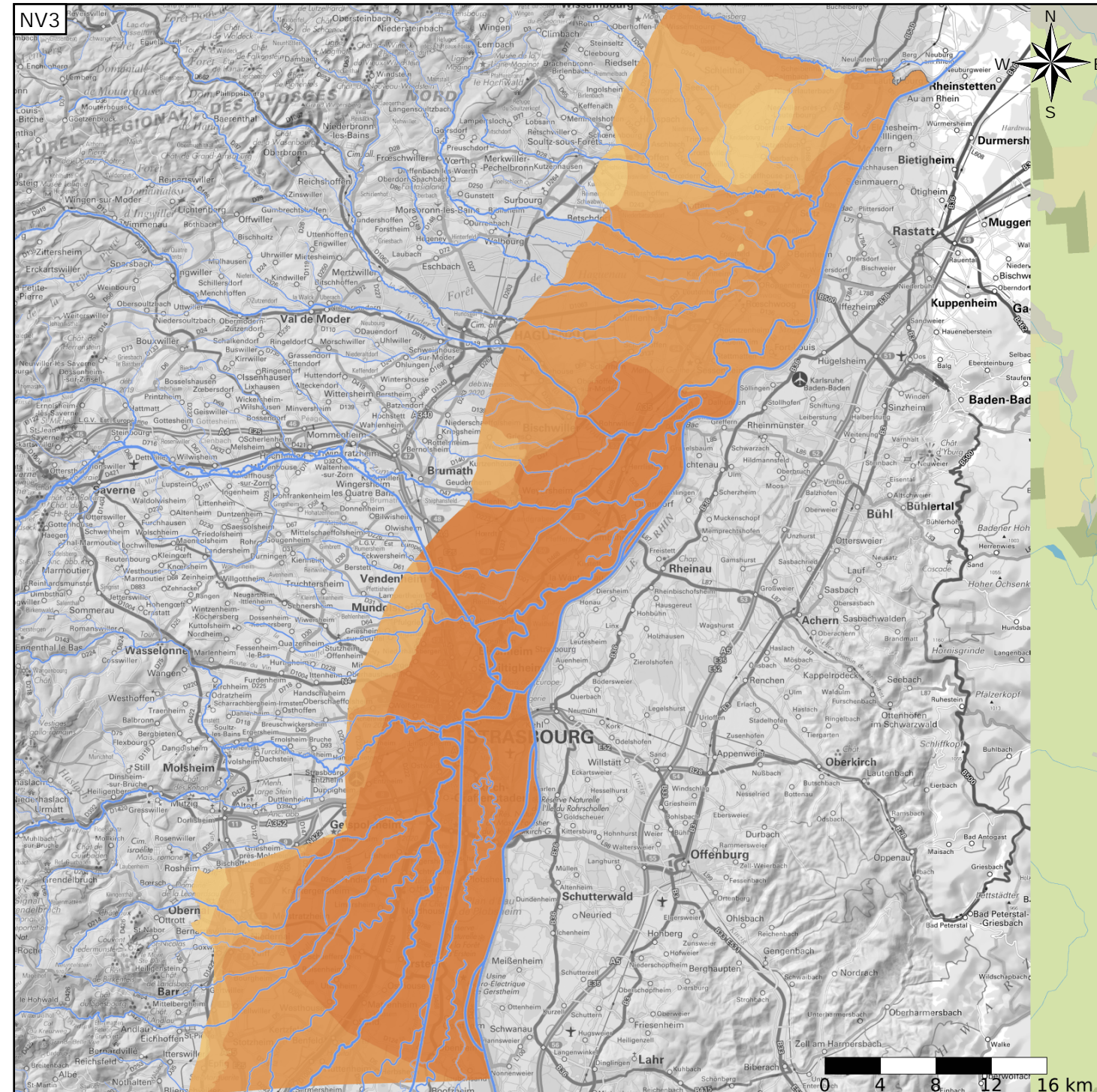
- Nature : 7 Unité imperméable
- Etat : ... Sans objet
- Thème : 2 Sédimentaire
- Type de milieu : 1 Poreux
- Origine de la construction : 1 Carte géologique ou hydrogéologique

Evolution entre la BDLISA V2 et la V3 :

Type de modification : Entité V3 issue de la division pure d'une entité V2



Est incluse dans l'Entité Hydrogéologique 225AA  
Terrasses anciennes du Rhin



Est incluse dans l'Entité Hydrogéologique 225  
Grand système multicouche cailloutis du Sundgau

Représentation de l'entité

- Ordre 1
- Ordre 2
- Ordre 3
- Ordre 4-5
- Ordre 6-10
- Ordre 11-20
- Ordre 21+

