

Code de l'Entité Hydrogéologique régionale 223AA

Nom de l'Entité Hydrogéologique Formations oligocènes du Fossé Rhénan



Caractéristiques de l'entité

Nature : 4 Domaine hydrogéologique
 Etat : ... Sans objet
 Thème : 2 Sédimentaire
 Type de milieu : 1 Poreux
 Origine de la construction : 4 Agrégation par héritage

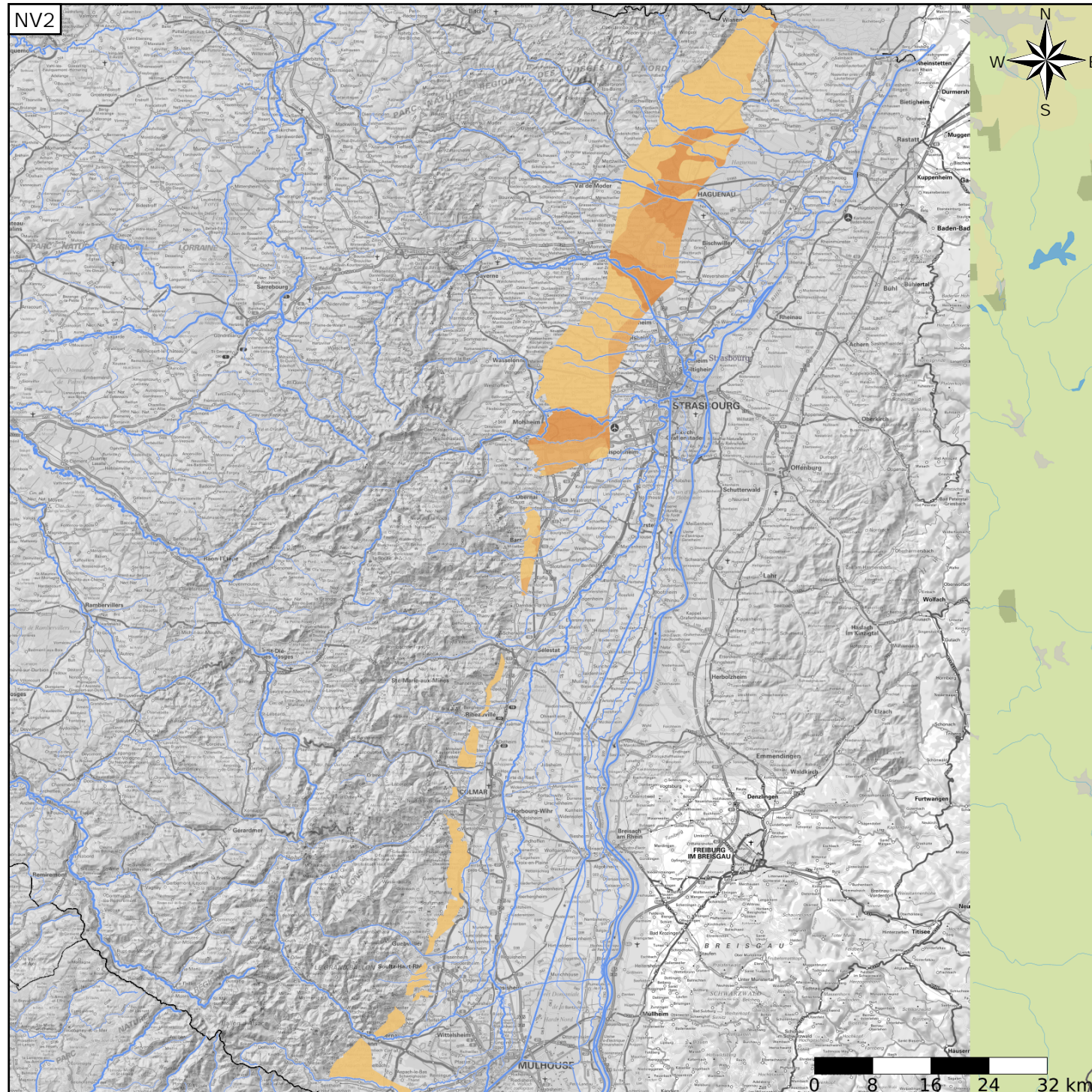
Evolution entre la BDLISA V2 et la V3 :

Type de modification : Information portée par les entités de niveau 3 associées



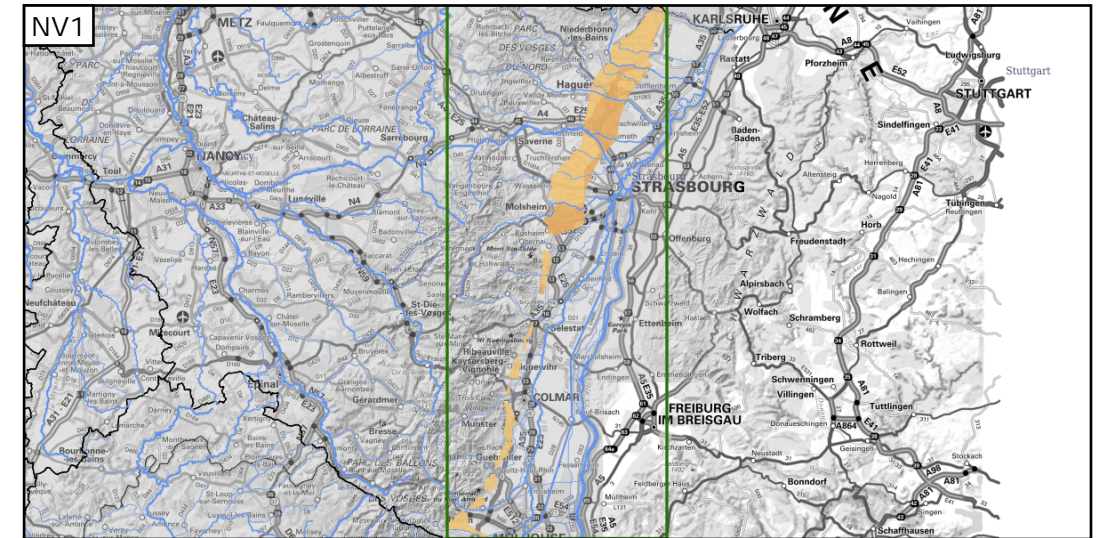
Est incluse dans l'Entité Hydrogéologique 223

Grand domaine hydrogéologique Oligocène du Fossé Rhénan



Représentation de l'entité

- Ordre 1
- Ordre 2
- Ordre 3
- Ordre 4-5
- Ordre 6-10
- Ordre 11-20
- Ordre 21+



Les entités locales suivantes sont rattachées à cette entité régionale

- | | |
|---------|--|
| 223AA03 | Conglomérat côtier de l'Oligocène à l'affleurement en Alsace du Sud, dont bassin Salifère (faciès de bordure) |
| 223AA07 | Formations oligocènes à l'affleurement ou subaffleurance en Alsace du Nord, dont bassin du Pechelbronn (faciès de bordure) |