



Code de l'Entité Hydrogéologique nationale 223

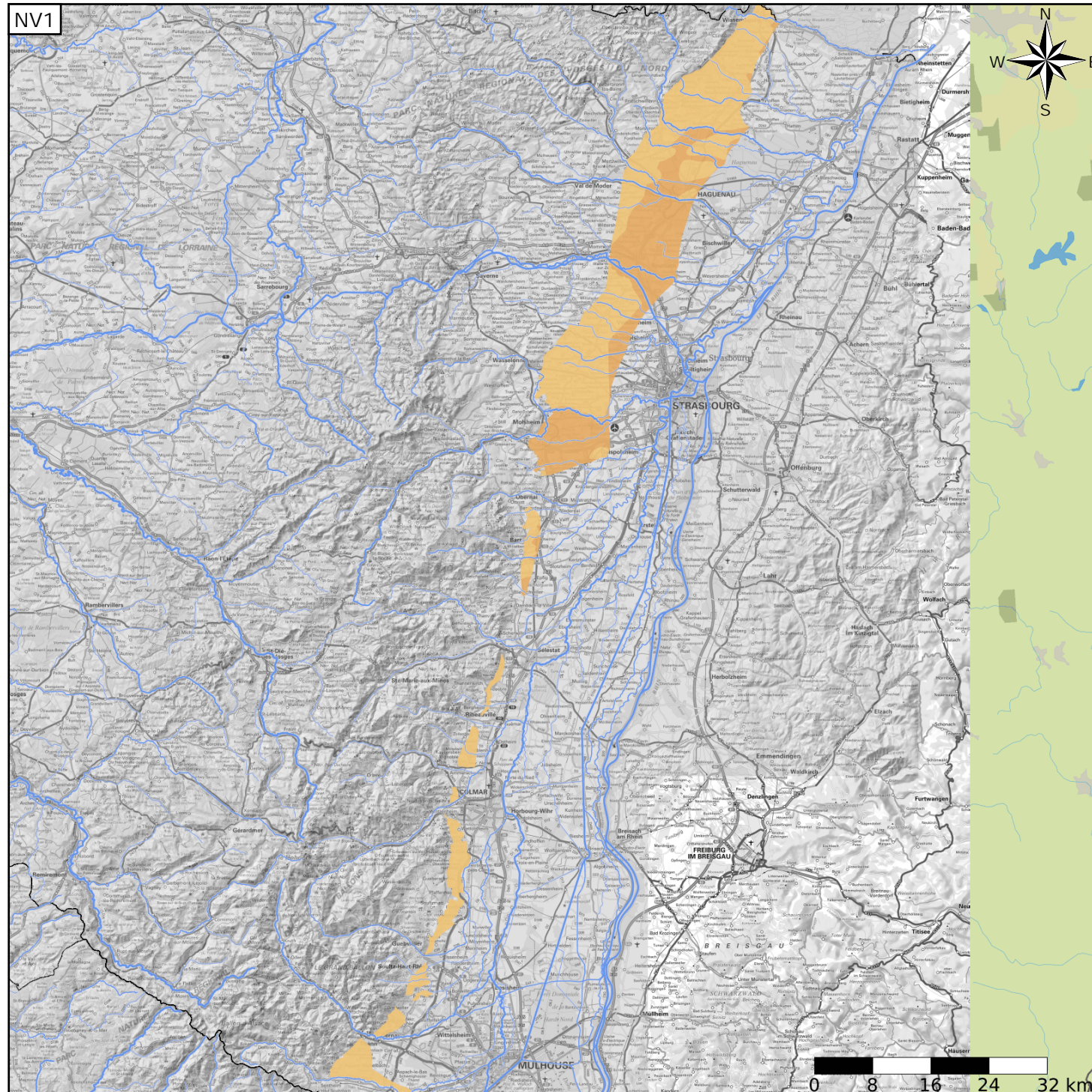
Nom de l'Entité Hydrogéologique Grand domaine hydrogéologique Oligocène du Fossé Rhénan

Caractéristiques de l'entité

- Nature : 2 Grand domaine hydrogéologique
- Etat : ... Sans objet
- Thème : 2 Sédimentaire
- Type de milieu : 1 Poreux
- Origine de la construction : 4 Agrégation par héritage

Evolution entre la BDLISA V2 et la V3 :

Type de modification : Information portée par les entités de niveau 3 associées



Représentation de l'entité

- Ordre 1
- Ordre 2
- Ordre 3
- Ordre 4-5
- Ordre 6-10
- Ordre 11-20
- Ordre 21+



Les entités régionales suivantes sont rattachées à cette entité nationale

223AA | Formations oligocènes du Fossé Rhénan