

Code de l'Entité Hydrogéologique locale 222AI01



Nom de l'Entité Hydrogéologique Alluvions vosgiennes de fond de vallée de la Fecht, en aval de la confluence avec la Petite Fecht (Weichsélien à Holocène)



Caractéristiques de l'entité

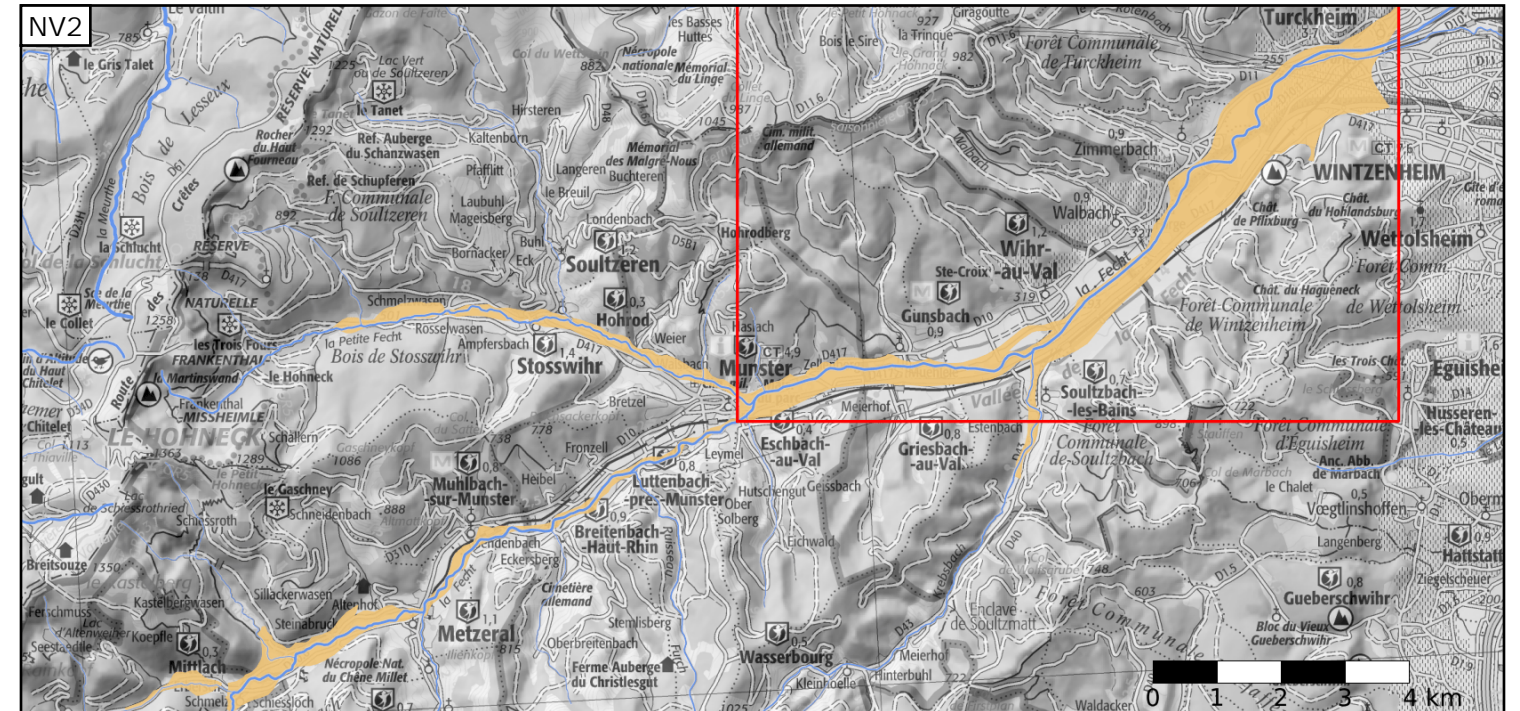
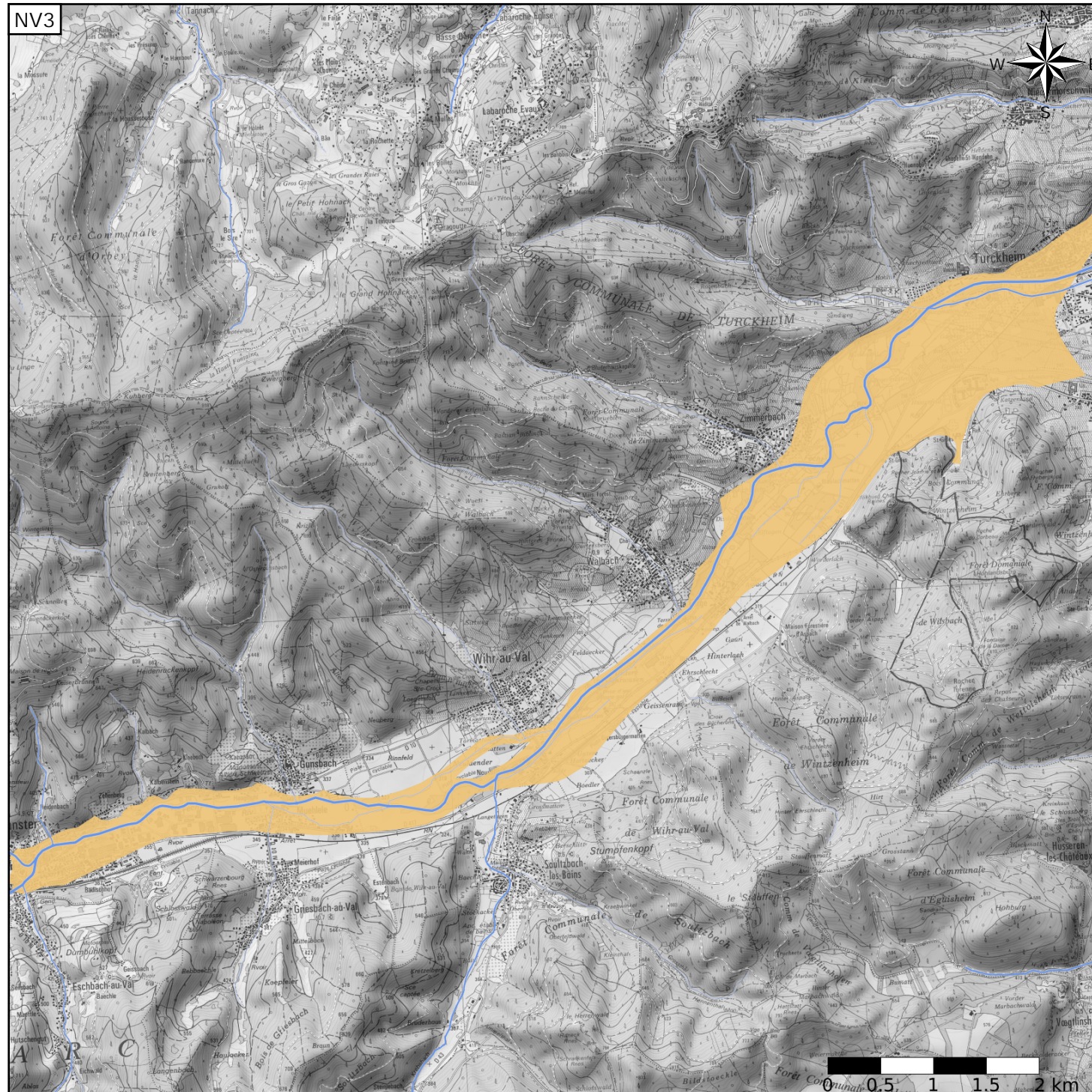
- Nature : 5 Unité aquifère
- Etat : 2 Entité hydrogéologique à nappe libre
- Thème : 1 Alluvial
- Type de milieu : 1 Poreux
- Origine de la construction : 1 Carte géologique ou hydrogéologique

Evolution entre la BDLISA V2 et la V3 :

Type de modification : Aucune modification

Est incluse dans l'Entité Hydrogéologique 222AI

Alluvions vosgiennes récentes à actuelles de la vallée vosgienne de la Fecht (Weichsélien à Holocène)



Est incluse dans l'Entité Hydrogéologique 222
Alluvions quaternaires des vallées vosgiennes en Alsace

