

Code de l'Entité Hydrogéologique locale 222AE03

Nom de l'Entité Hydrogéologique Alluvions des basses terrasses de la vallée vosgienne de la Bruche (Weichsélien)



Caractéristiques de l'entité

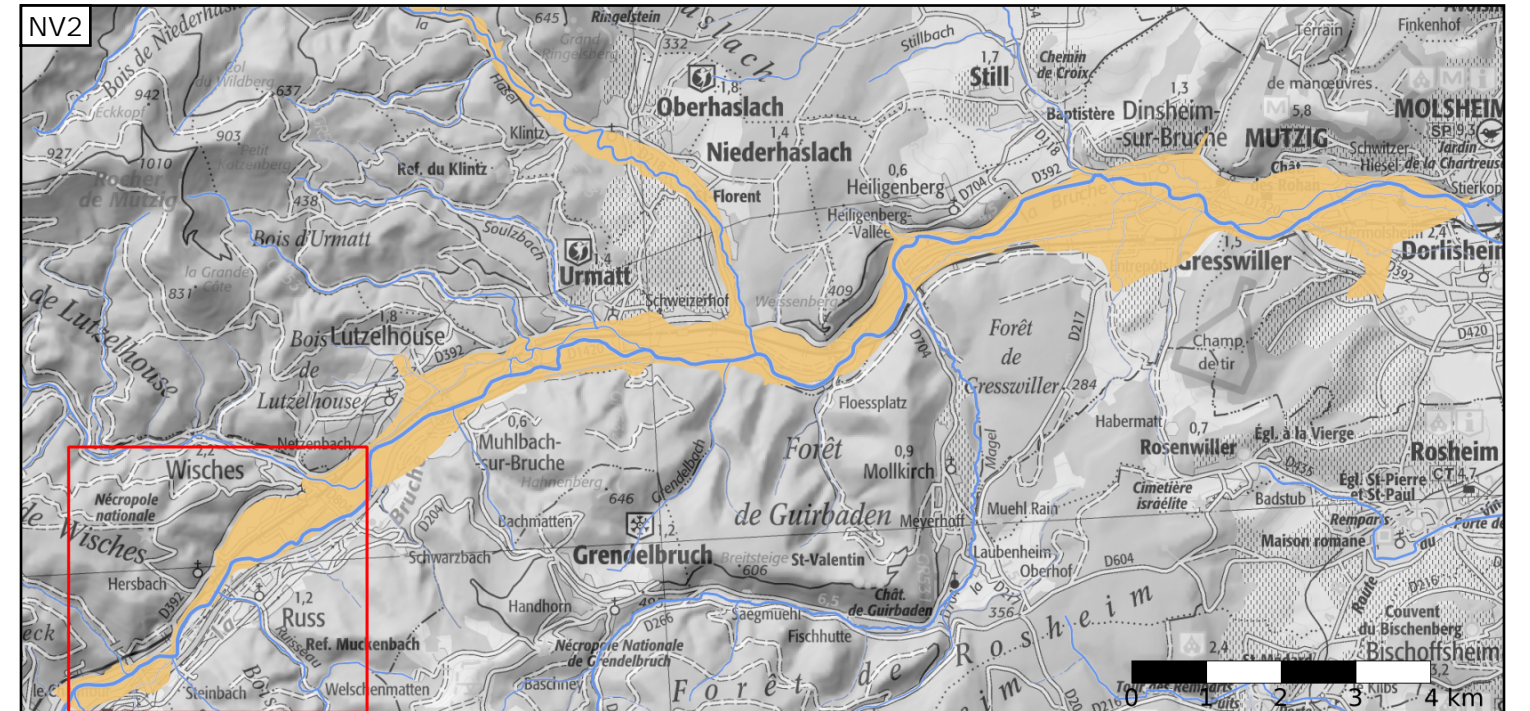
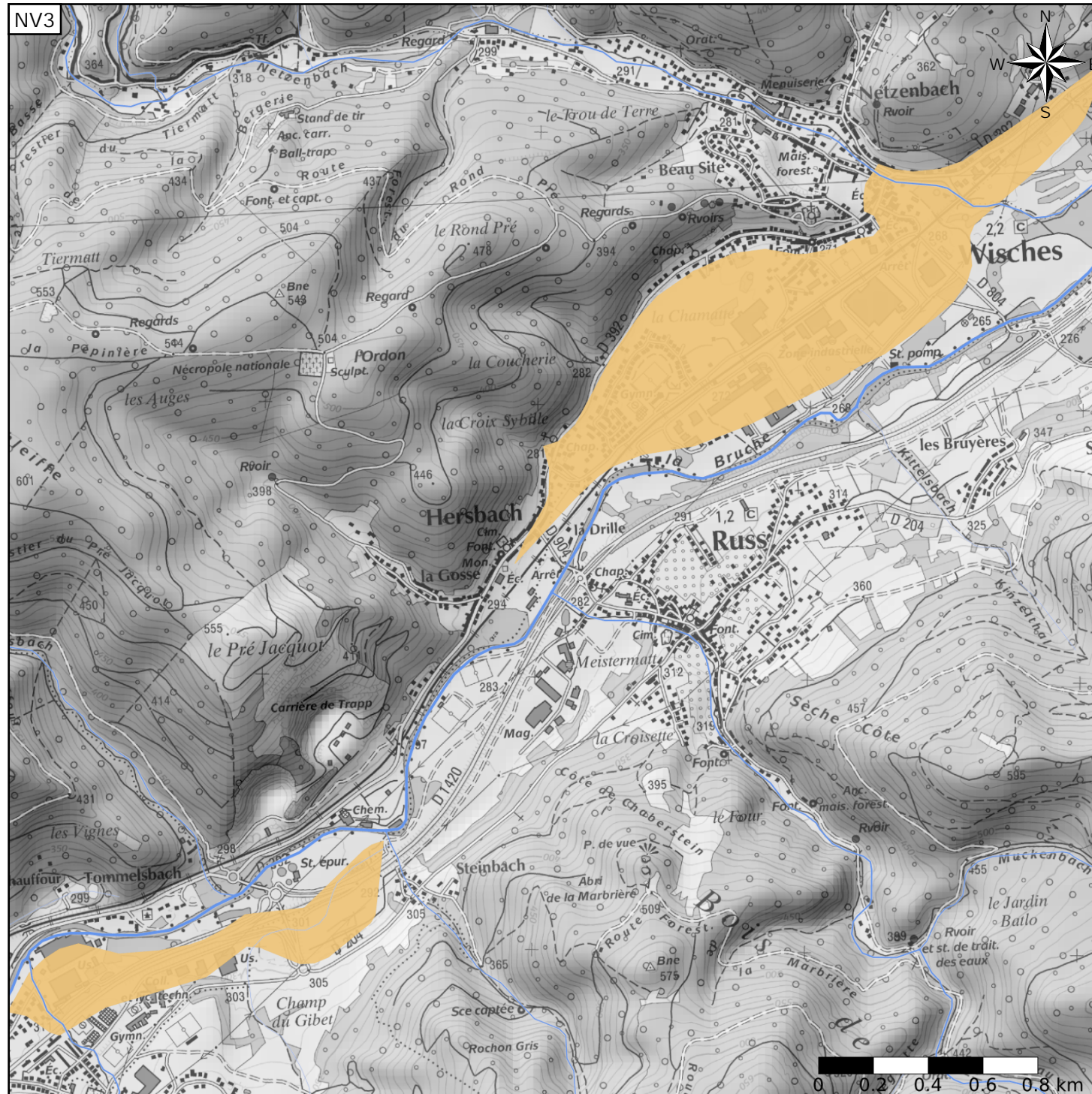
- Nature : 5 Unité aquifère
- Etat : 2 Entité hydrogéologique à nappe libre
- Thème : 1 Alluvial
- Type de milieu : 1 Poreux
- Origine de la construction : 1 Carte géologique ou hydrogéologique

Evolution entre la BDLISA V2 et la V3 :

Type de modification : Aucune modification

Est incluse dans l'Entité Hydrogéologique 222AE

Alluvions vosgiennes récentes à actuelles de la vallée vosgienne de la Bruche (Weichsélien à Holocène)



Est incluse dans l'Entité Hydrogéologique 222  
Alluvions quaternaires des vallées vosgiennes en Alsace

Représentation de l'entité

- Ordre 1
- Ordre 2
- Ordre 3
- Ordre 4-5
- Ordre 6-10
- Ordre 11-20
- Ordre 21+

