

Code de l'Entité Hydrogéologique locale 221AA11

Nom de l'Entité Hydrogéologique Alluvions vosgiennes récentes de la Bruche avec intercalaire argileux en Plaine d'Alsace

Caractéristiques de l'entité

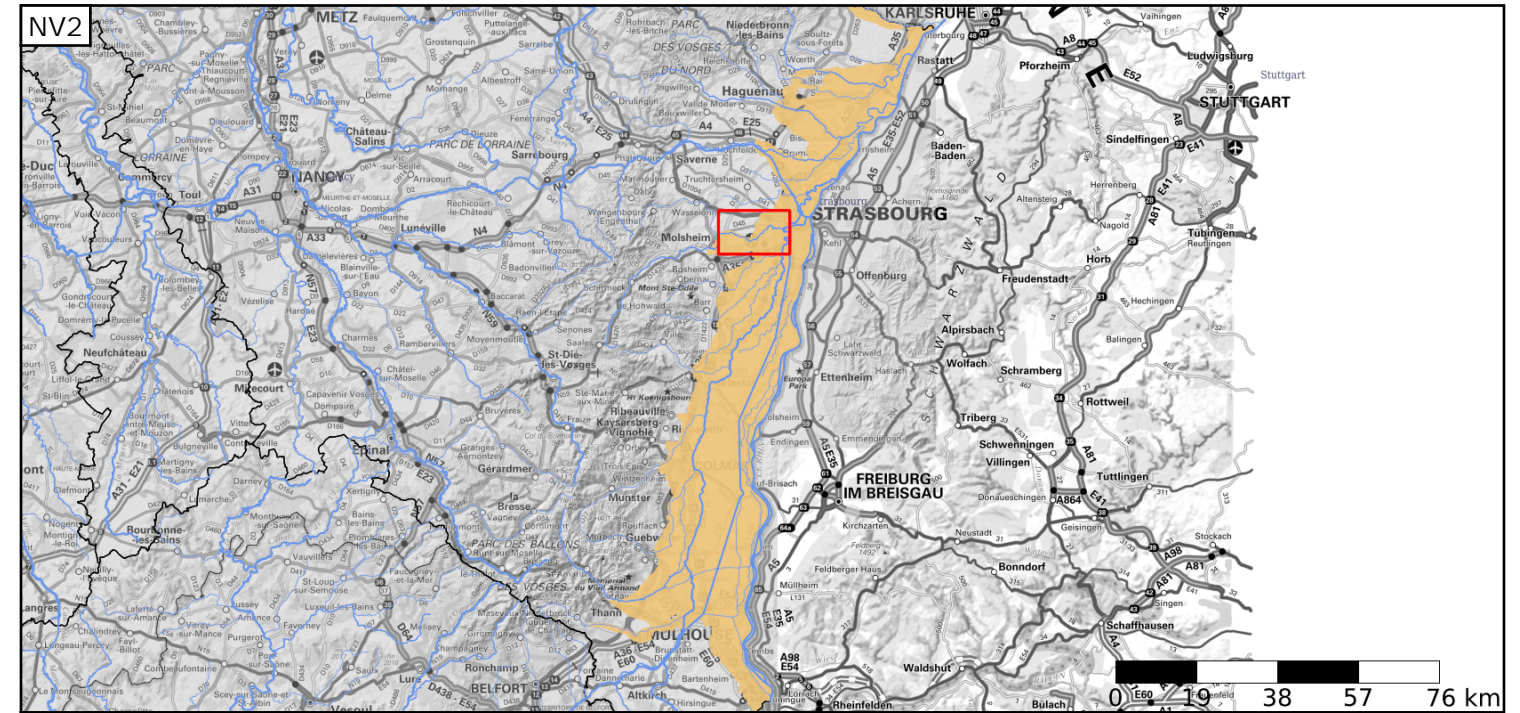
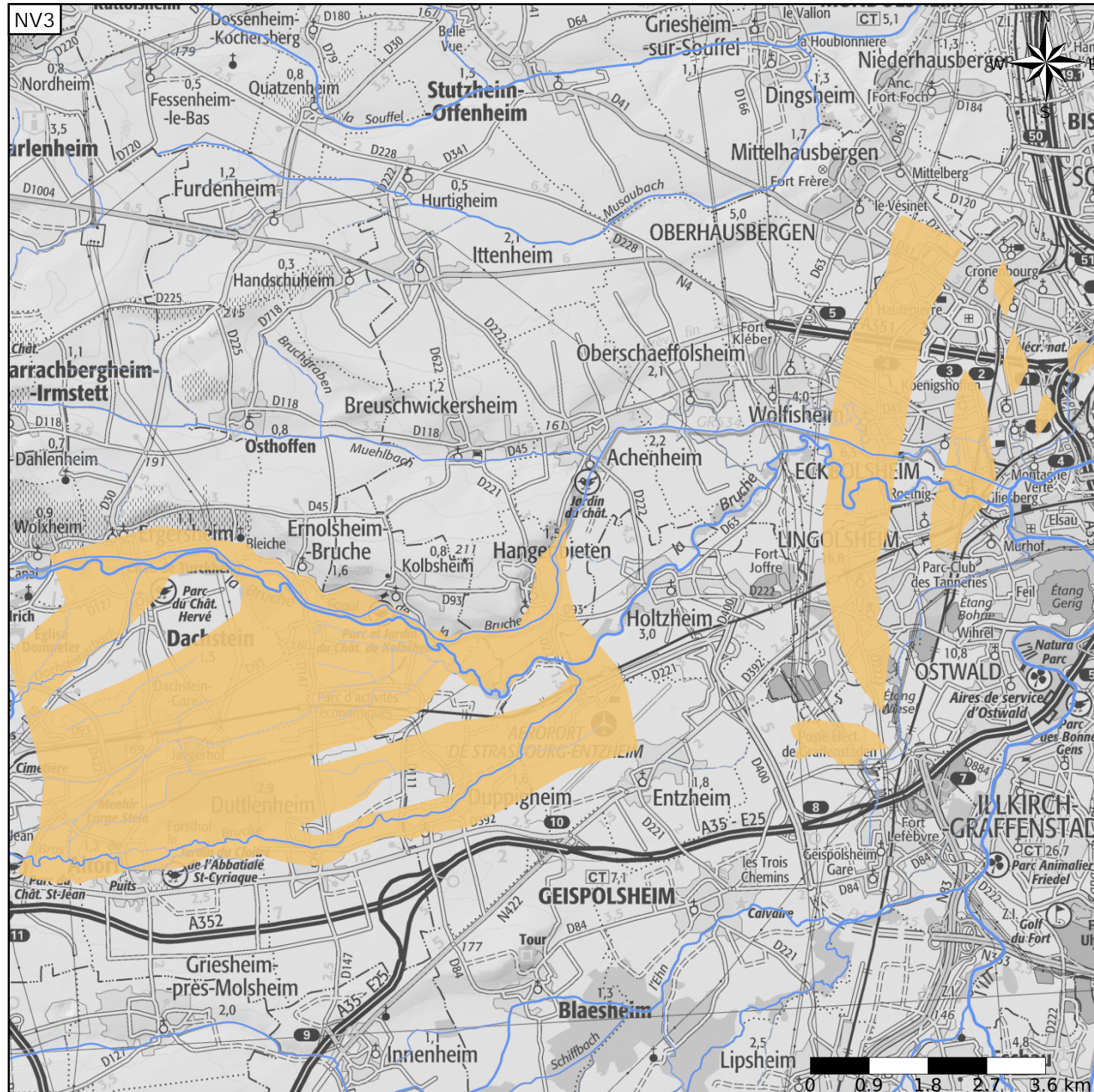
- Nature : 6 Unité semi-perméable
- Etat : 2 Entité hydrogéologique à nappe libre
- Thème : 1 Alluvial
- Type de milieu : 1 Poreux
- Origine de la construction : 1 Carte géologique ou hydrogéologique

Evolution entre la BDLISA V2 et la V3 :

Type de modification : Mise(s) à jour de la géométrie de l'entité



Est incluse dans l'Entité Hydrogéologique 221AA
Alluvions récentes à actuelles de la Plaine d'Alsace



Est incluse dans l'Entité Hydrogéologique 221
Grand système aquifère plio-quaternaire de la Plaine d'Alsace

