

Code de l'Entité Hydrogéologique locale 221AA09

Nom de l'Entité Hydrogéologique Alluvions vosgiennes récentes de la Bruche en Plaine d'Alsace



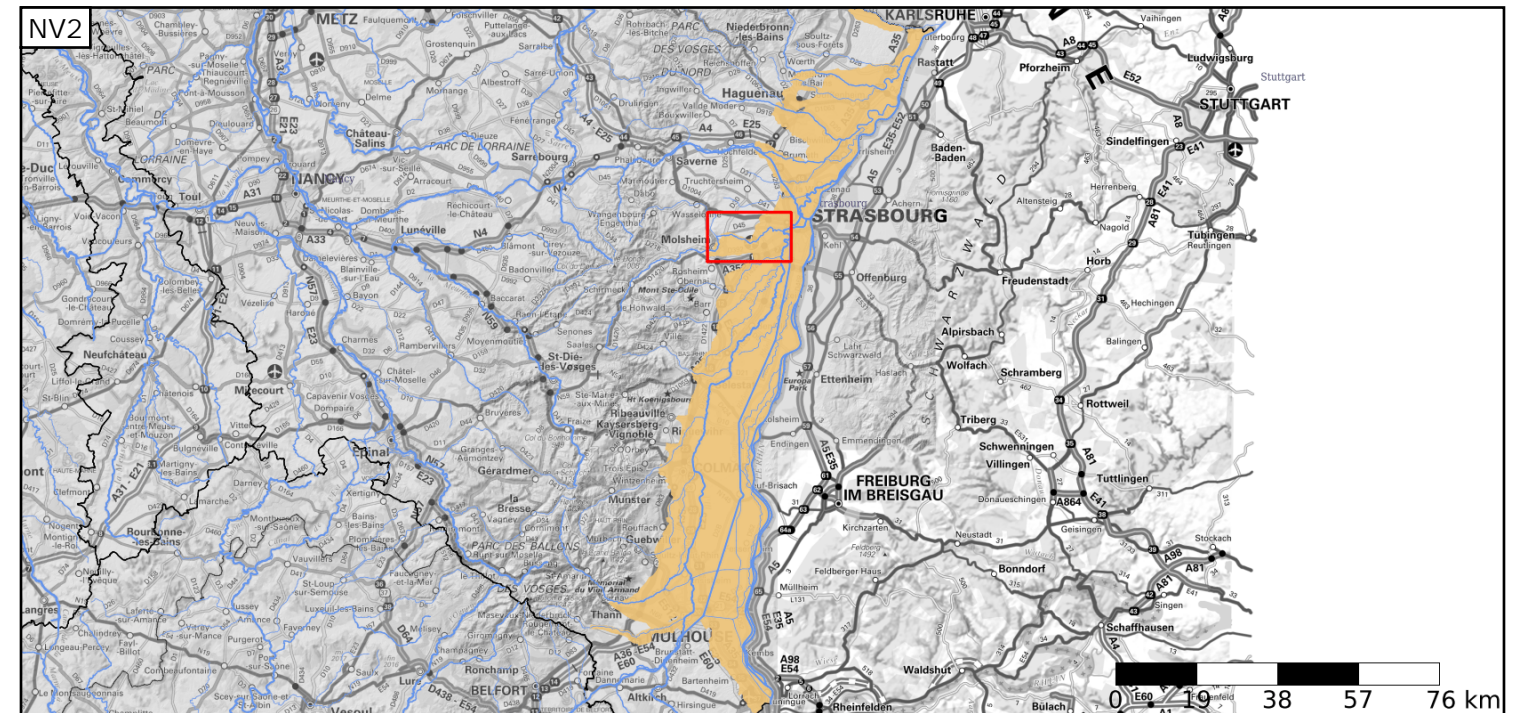
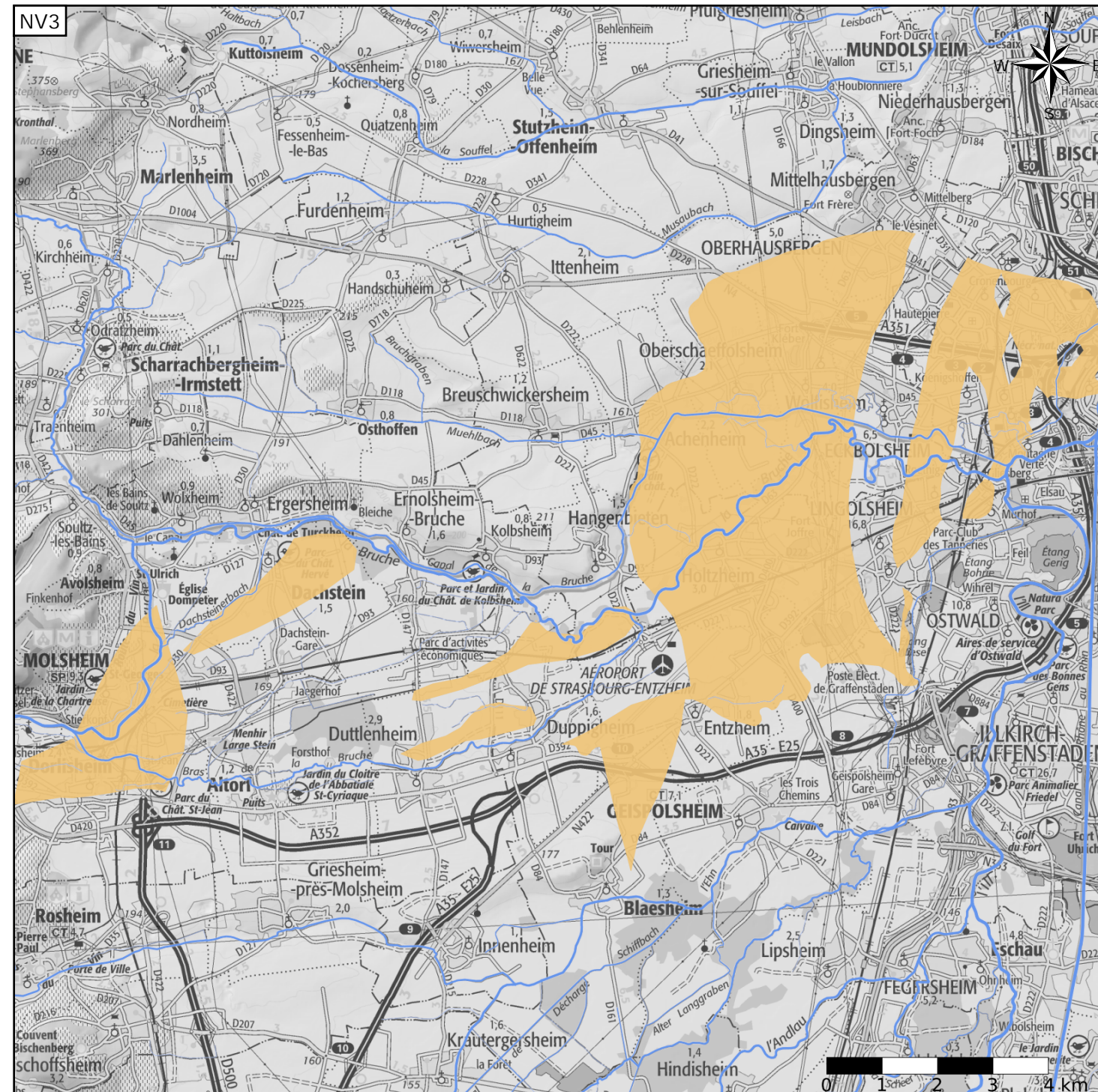
Caractéristiques de l'entité

- Nature : 5 Unité aquifère
- Etat : 2 Entité hydrogéologique à nappe libre
- Thème : 1 Alluvial
- Type de milieu : 1 Poreux
- Origine de la construction : 1 Carte géologique ou hydrogéologique

Est incluse dans l'Entité Hydrogéologique 221AA  
Alluvions récentes à actuelles de la Plaine d'Alsace

Evolution entre la BDLISA V2 et la V3 :

Type de modification : Mise(s) à jour de la géométrie de l'entité



Est incluse dans l'Entité Hydrogéologique 221  
Grand système aquifère plio-quaternaire de la Plaine d'Alsace

