

Code de l'Entité Hydrogéologique nationale 221



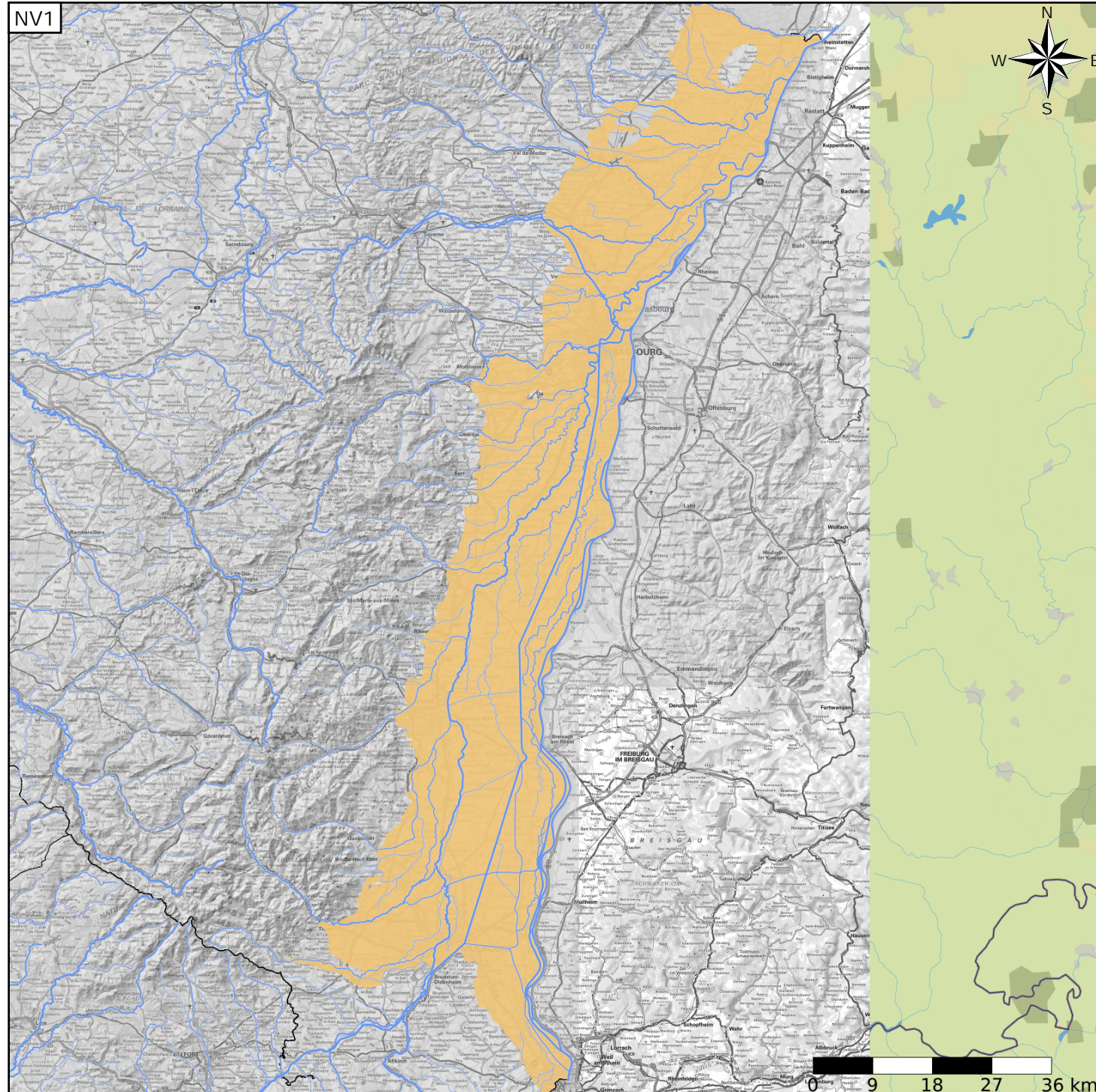
Nom de l'Entité Hydrogéologique Grand système aquifère plio-quaternaire de la Plaine d'Alsace

Caractéristiques de l'entité

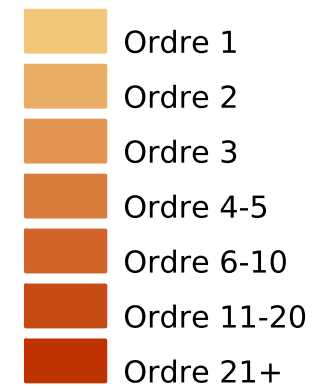
Nature : 1 Grand système aquifère
 Etat : ... Sans objet
 Thème : 1 Alluvial
 Type de milieu : 1 Poreux
 Origine de la construction : 4 Agrégation par héritage

Evolution entre la BDLISA V2 et la V3 :

Type de modification : Information portée par les entités de niveau 3 associées



Représentation de l'entité



Les entités régionales suivantes sont rattachées à cette entité nationale

221AA	Alluvions récentes à actuelles de la Plaine d'Alsace
221AC	Alluvions anciennes de la Plaine d'Alsace
221AE	Formations du Pliocène de la Plaine d'Alsace