

Code de l'Entité Hydrogéologique locale 211AE01



Nom de l'Entité Hydrogéologique Schistes et phyllades du Gédinnien (Dévonien inférieur), Quartzites du bassin versant de la Semoy dans les Ardennes



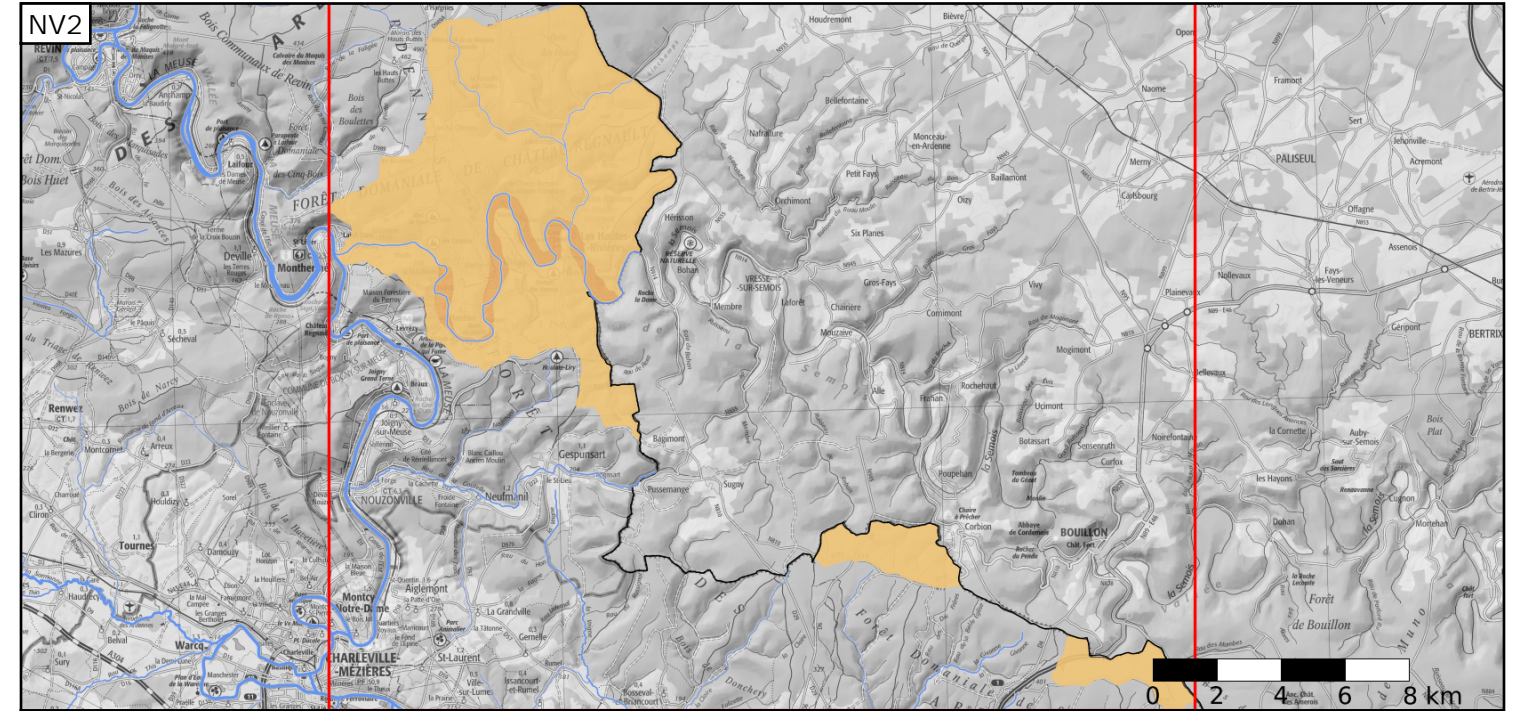
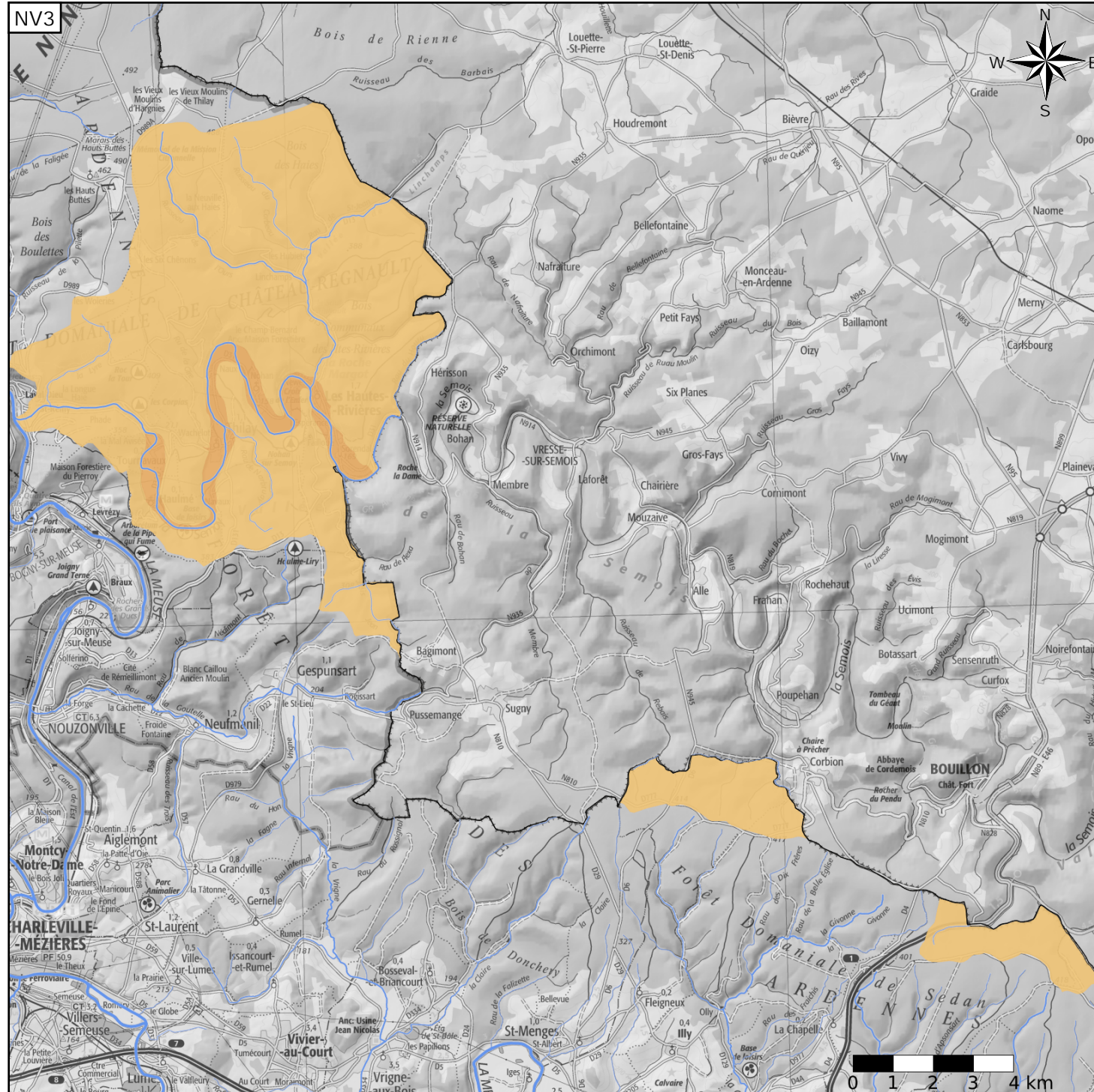
Caractéristiques de l'entité

- Nature : 7 Unité imperméable
- Etat : 2 Entité hydrogéologique à nappe libre
- Thème : 3 Socle
- Type de milieu : 2 Fissuré
- Origine de la construction : 1 Carte géologique ou hydrogéologique

Est incluse dans l'Entité Hydrogéologique 211AE
Socle des Ardennes dans le bassin versant de la Semoy

Evolution entre la BDLISA V2 et la V3 :

Type de modification : Aucune modification



Est incluse dans l'Entité Hydrogéologique 211
Socle des Ardennes

