

Code de l'Entité Hydrogéologique locale 211AC04



Nom de l'Entité Hydrogéologique Grès d'Anor du Dévonien et Grauwacke de Montigny du bassin versant de la Meuse du confluent de la Chiers au confluent de la Semoy dans les Ardennes



Caractéristiques de l'entité

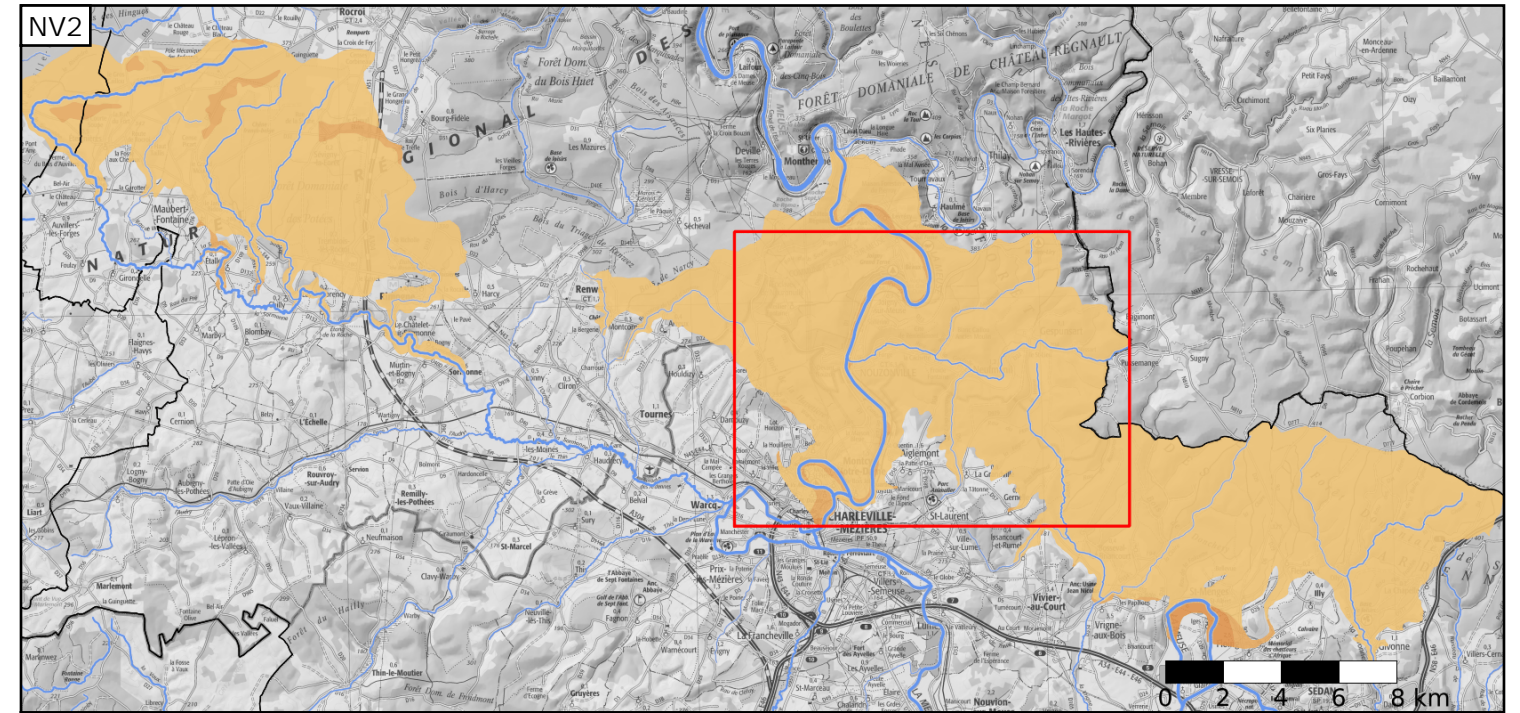
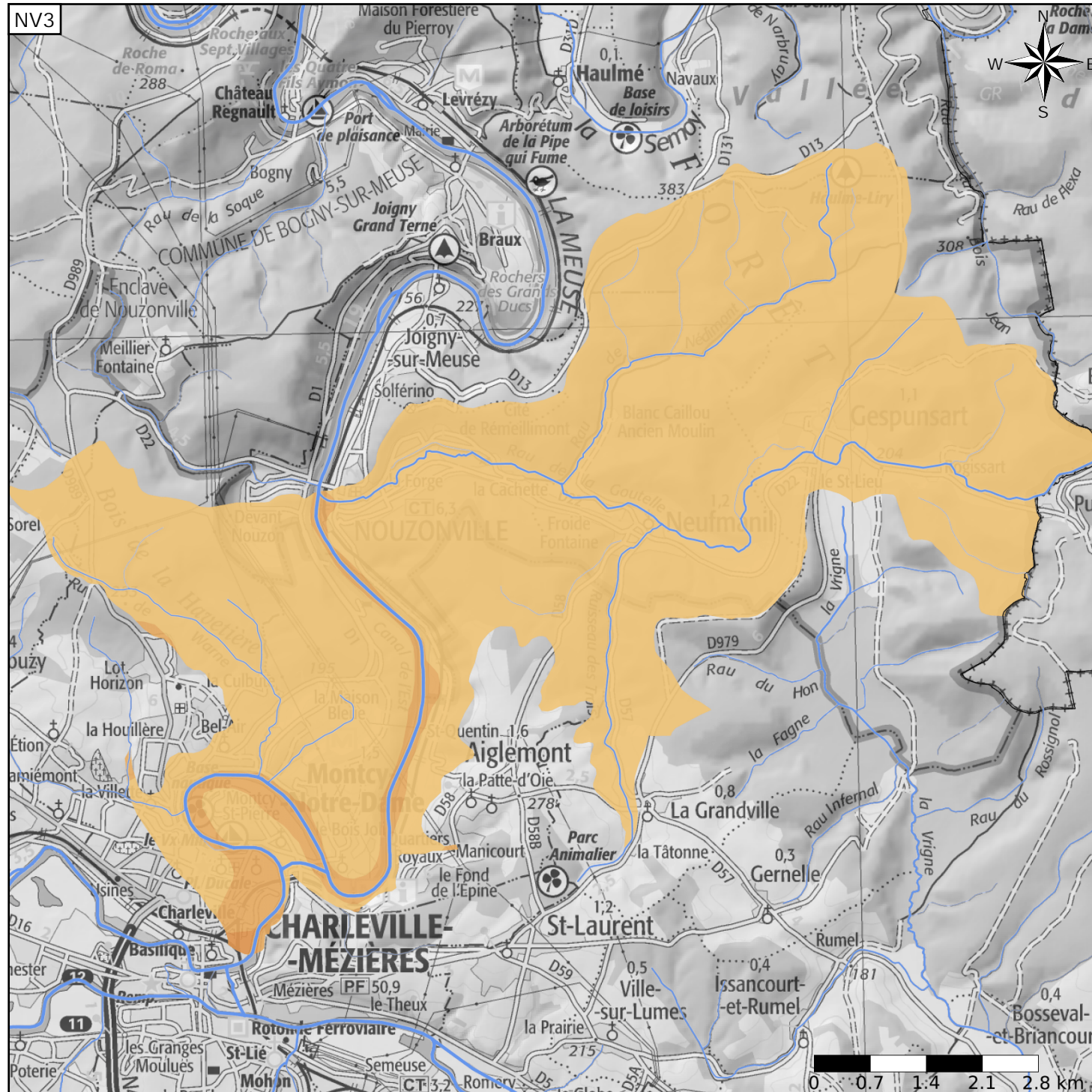
- Nature : 6 Unité semi-perméable
- Etat : 2 Entité hydrogéologique à nappe libre
- Thème : 3 Socle
- Type de milieu : 2 Fissuré
- Origine de la construction : 1 Carte géologique ou hydrogéologique

Evolution entre la BDLISA V2 et la V3 :

Type de modification : Aucune modification

Est incluse dans l'Entité Hydrogéologique 211AC

Socle des Ardennes dans le bassin versant de la Meuse du confluent de la Chiers au confluent de la Semoy



Est incluse dans l'Entité Hydrogéologique 211
Socle des Ardennes

