

Code de l'Entité Hydrogéologique locale 211AA04



Nom de l'Entité Hydrogéologique Quartzites et phyllades du Cambrien-Silurien du bassin versant de la Meuse du confluent de la Semoy à la frontière franco-belge dans les Ardennes



Caractéristiques de l'entité

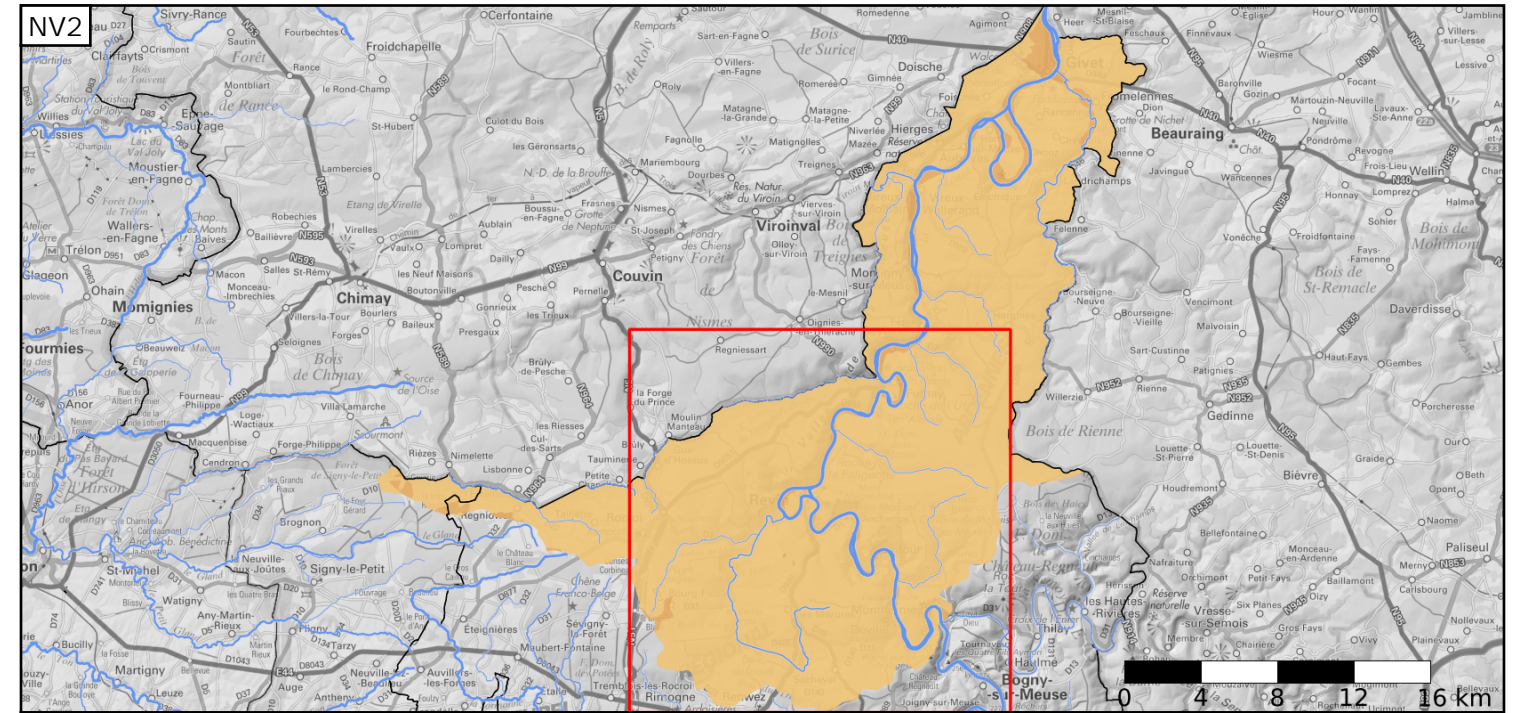
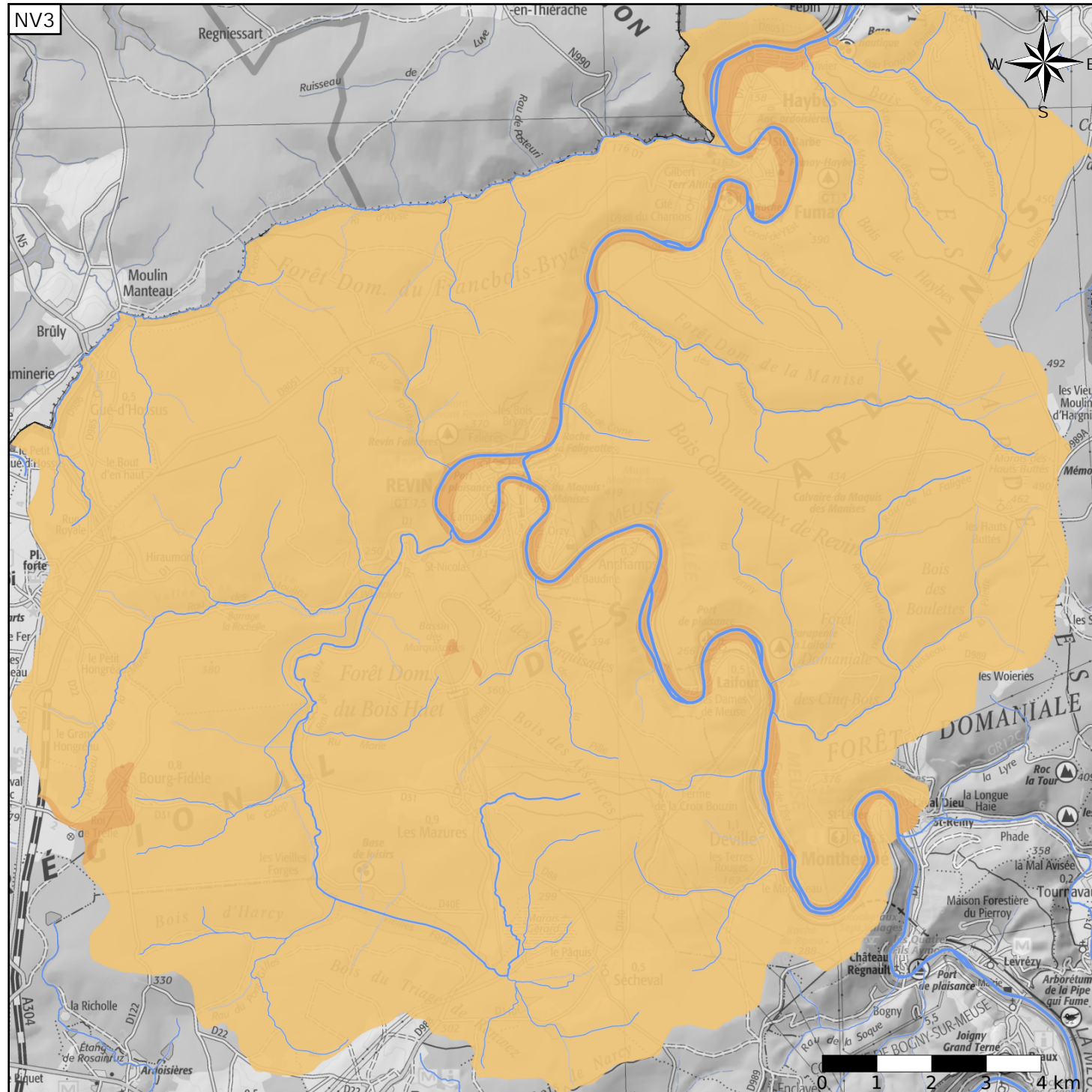
- Nature : 7 Unité imperméable
- Etat : 2 Entité hydrogéologique à nappe libre
- Thème : 3 Socle
- Type de milieu : 2 Fissuré
- Origine de la construction : 1 Carte géologique ou hydrogéologique

Evolution entre la BDLISA V2 et la V3 :

Type de modification : Aucune modification

Est incluse dans l'Entité Hydrogéologique 211AA

Socle des Ardennes dans le bassin versant de la Meuse du confluent de la Semoy à la frontière franco-belge



Est incluse dans l'Entité Hydrogéologique 211  
Socle des Ardennes

Représentation de l'entité

- Ordre 1
- Ordre 2
- Ordre 3
- Ordre 4-5
- Ordre 6-10
- Ordre 11-20
- Ordre 21+

