

Code de l'Entité Hydrogéologique locale 207AA07



Nom de l'Entité Hydrogéologique Socle métamorphique dans le bassin versant de l'Arroux de sa source au Mechet (inclus)



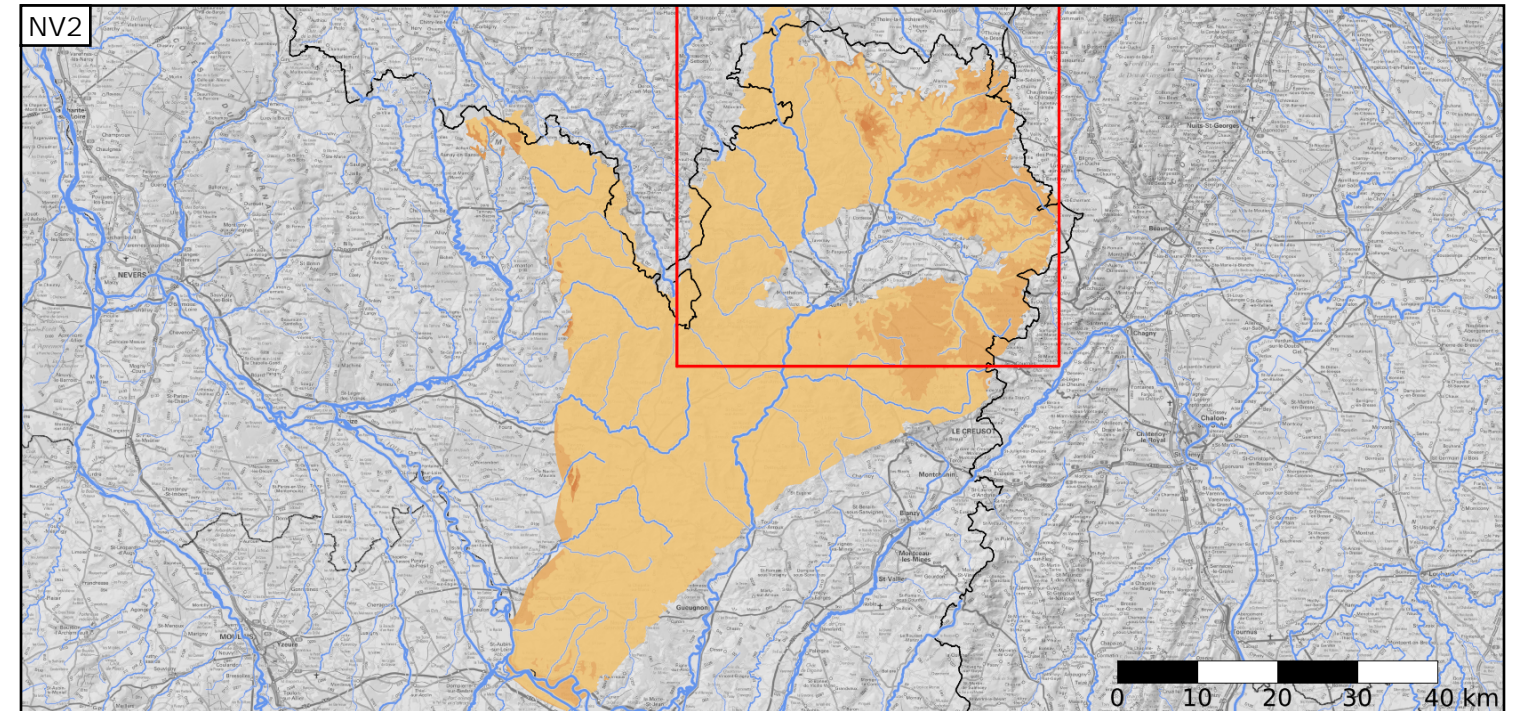
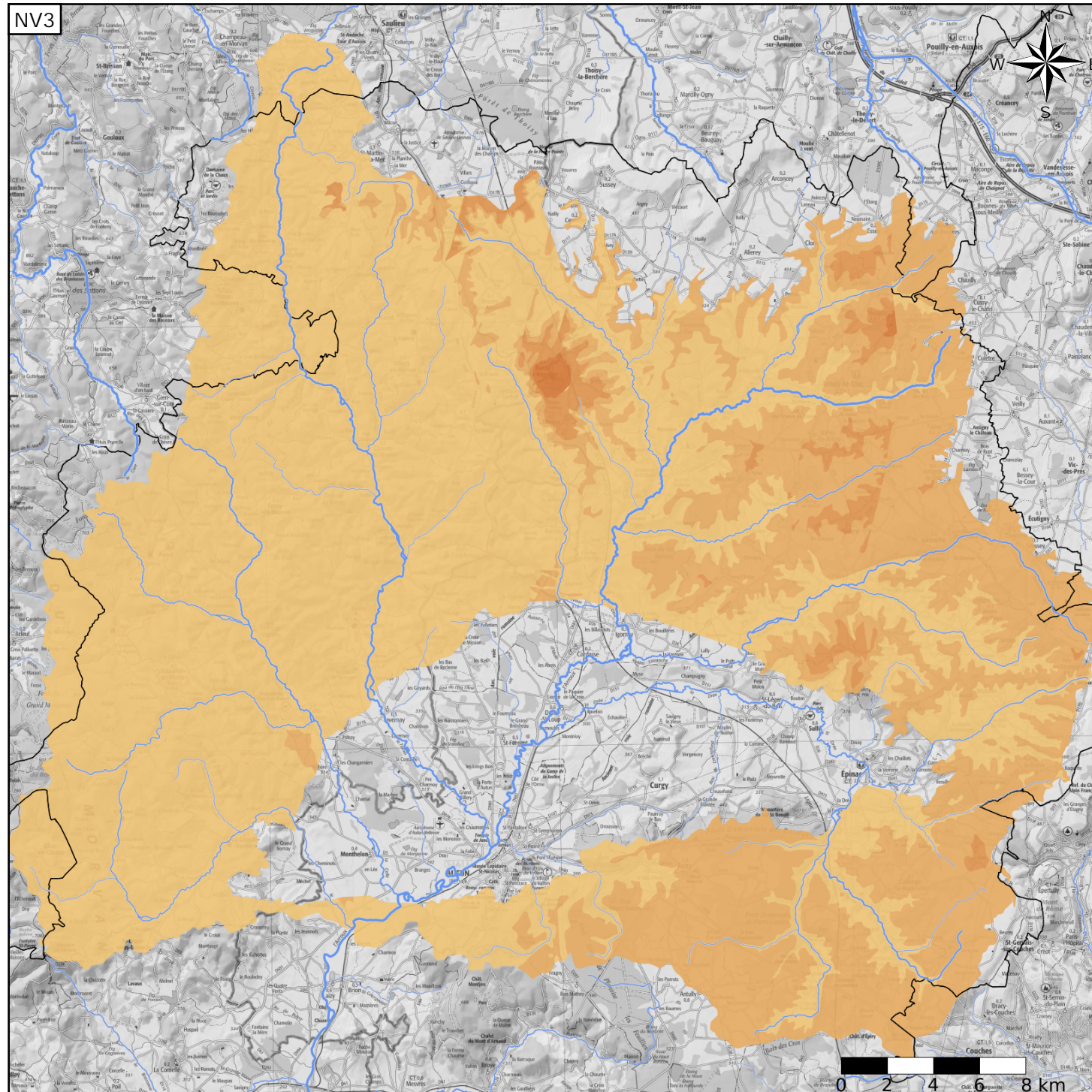
Caractéristiques de l'entité

- Nature : 6 Unité semi-perméable
- Etat : 2 Entité hydrogéologique à nappe libre
- Thème : 3 Socle
- Type de milieu : 2 Fissuré
- Origine de la construction : 1 Carte géologique ou hydrogéologique

Evolution entre la BDLISA V2 et la V3 :

Type de modification : Aucune modification

Est incluse dans l'Entité Hydrogéologique 207AA
Socle du Morvan dans le bv de la Loire du Rhins(nc) à l'Allier(nc)



Est incluse dans l'Entité Hydrogéologique 207
Socle du Morvan dans le bassin versant de la Loire du Rhins(exclus) à l'Allier(exclus)

