

Code de l'Entité Hydrogéologique locale 206AA05



Nom de l'Entité Hydrogéologique Socle plutonique dans le bassin versant de la Loire du Rhins (non inclus) à l'Allier (non inclus) (Horsts de Neuville les Décize, de Saint Saulge, de la Machine)



Caractéristiques de l'entité

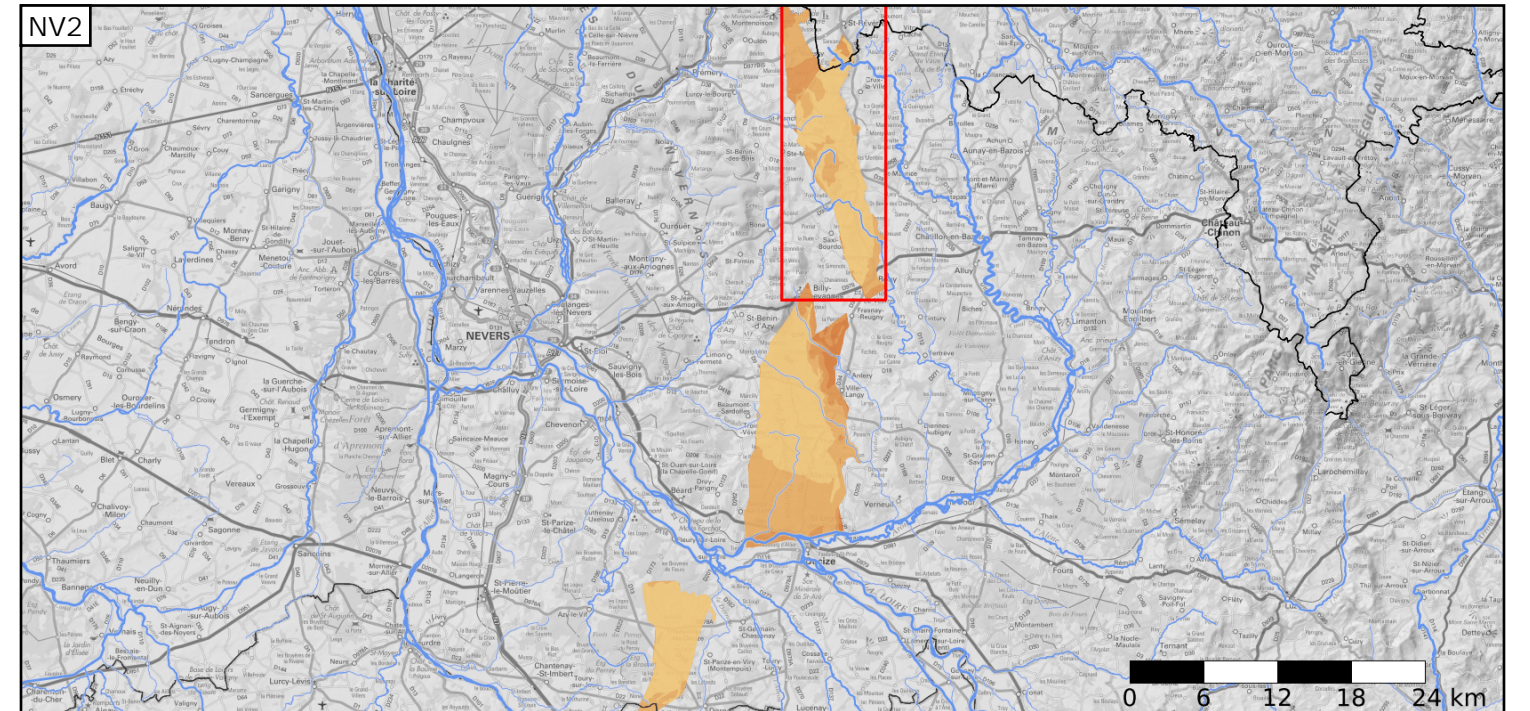
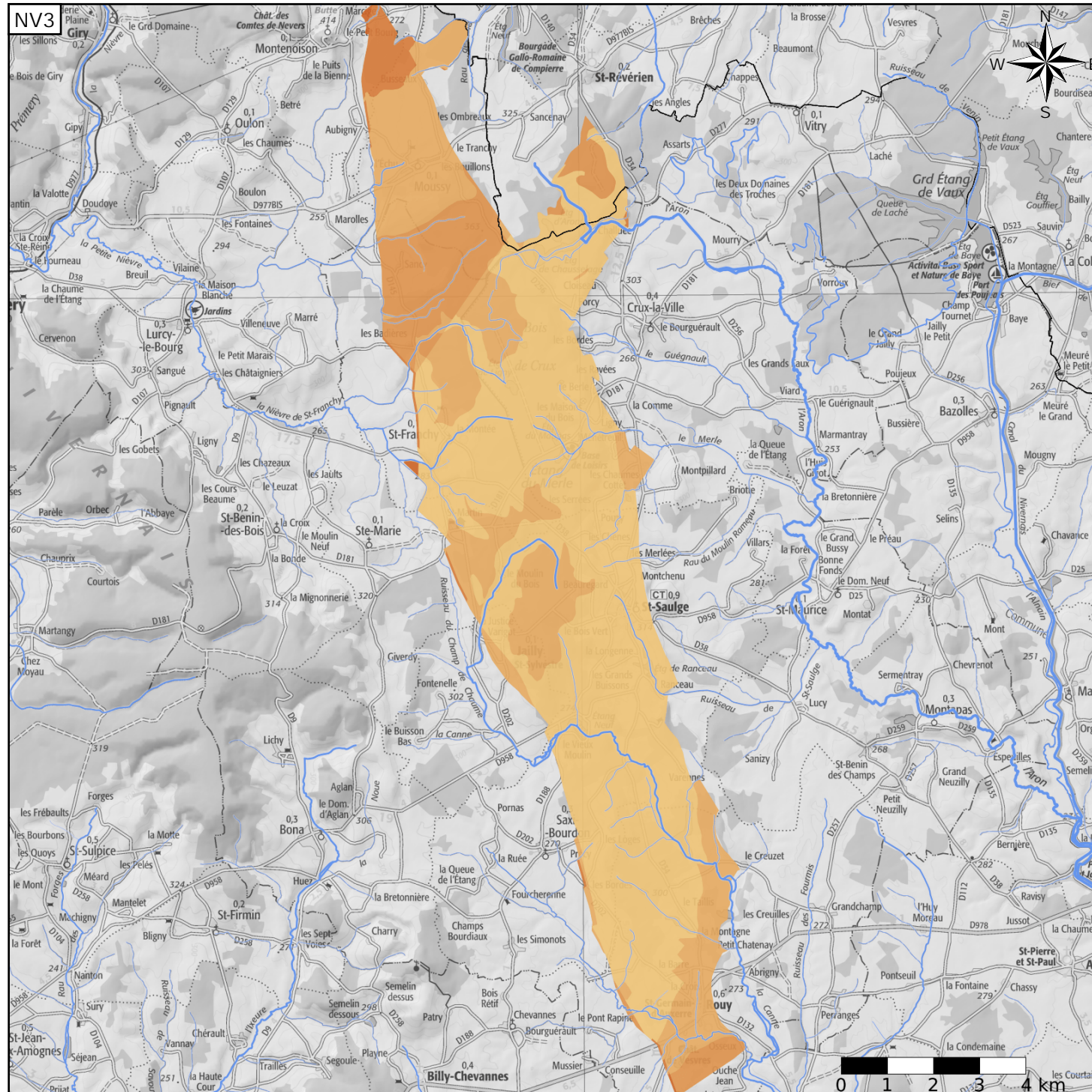
- Nature : 6 Unité semi-perméable
- Etat : 2 Entité hydrogéologique à nappe libre
- Thème : 3 Socle
- Type de milieu : 2 Fissuré
- Origine de la construction : 1 Carte géologique ou hydrogéologique

Evolution entre la BDLISA V2 et la V3 :

Type de modification : Mise(s) à jour mineure(s) des informations attributaires de l'entité

Est incluse dans l'Entité Hydrogéologique 206AA

Horsts du Massif central : Neuville les Décize, Saint-Saulge, La Machine, dans le bv de la Loire du Rhins(nc) à l'Allier(nc)



Est incluse dans l'Entité Hydrogéologique 206
Horsts de l'Ouest du Morvan

