

Code de l'Entité Hydrogéologique locale 203AI 15

Nom de l'Entité Hydrogéologique Socle métamorphique dans le bassin versant de l'Allier du Chapeauroux (non inclus) à la Desges (inclus)



Caractéristiques de l'entité

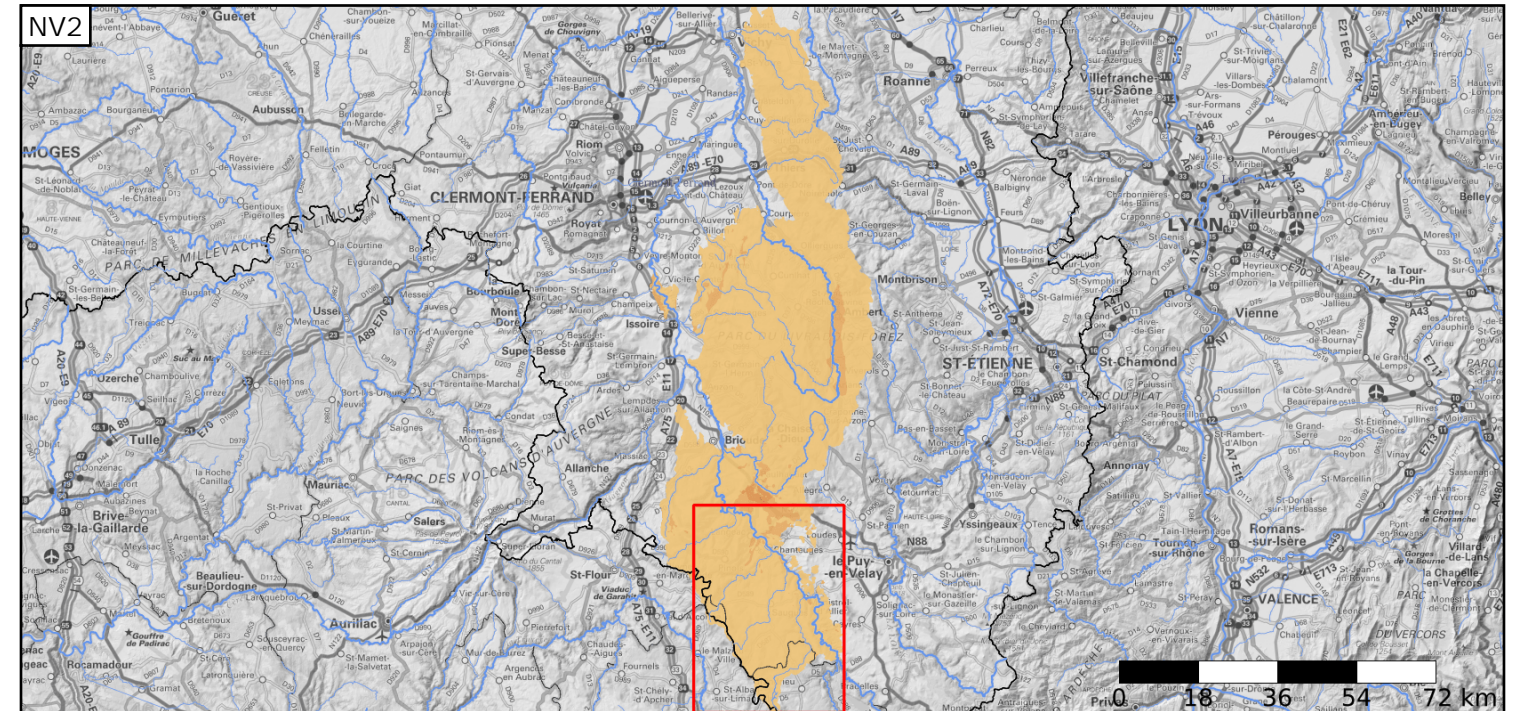
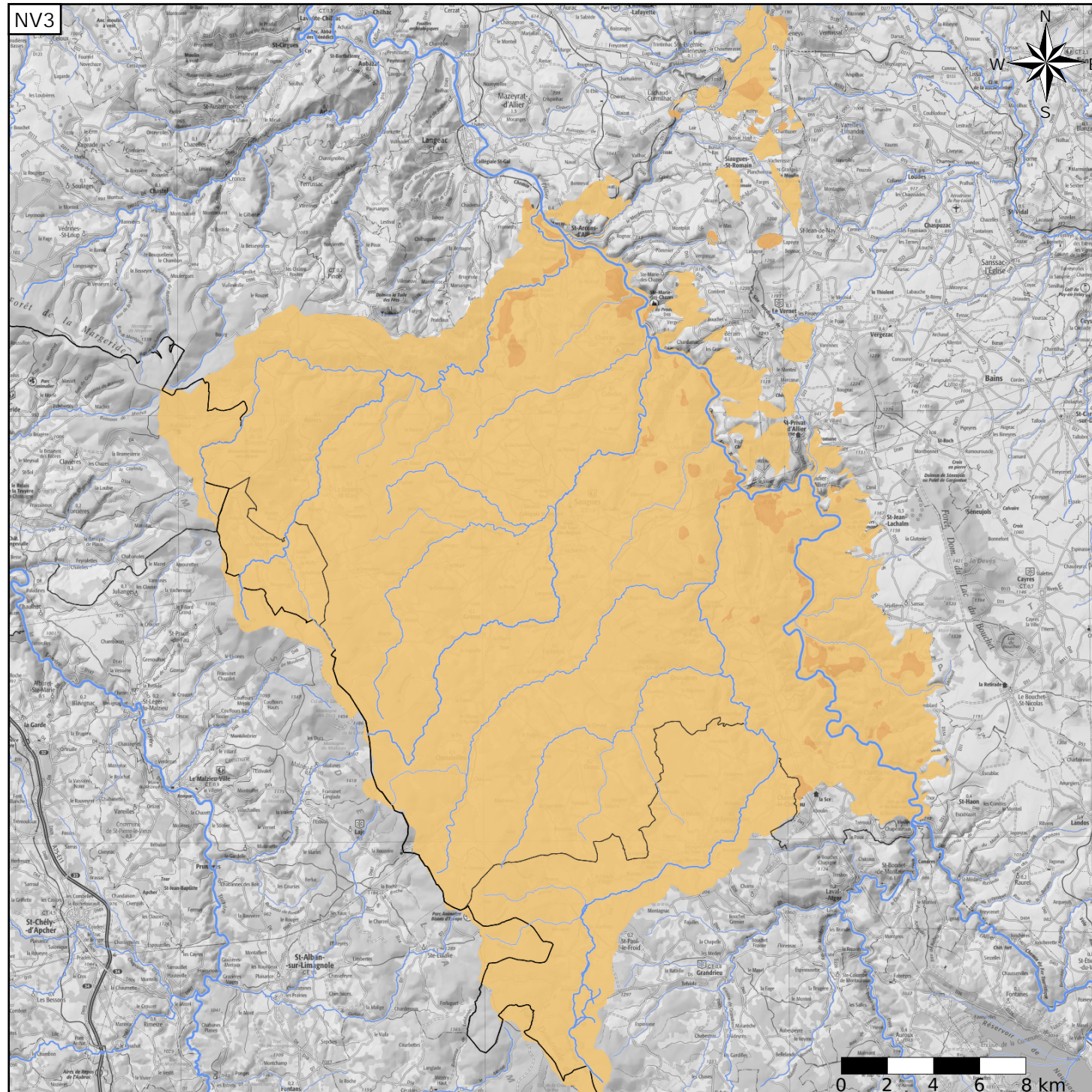
- Nature : 6 Unité semi-perméable
- Etat : 2 Entité hydrogéologique à nappe libre
- Thème : 3 Socle
- Type de milieu : 2 Fissuré
- Origine de la construction : 1 Carte géologique ou hydrogéologique

Evolution entre la BDLISA V2 et la V3 :

Type de modification : Aucune modification

Est incluse dans l'Entité Hydrogéologique 203AI

Socle du Massif central dans le bassin versant de L'Allier de sa source à la Dore (inclus) à l'Est des formations sédimentaires de Limagne en Auvergne, rive droite de l'Allier



Est incluse dans l'Entité Hydrogéologique 203

Socle du Massif central dans le bassin versant de la Loire de sa source à la Vienne (exclus), rive gauche de l'Allier

Représentation de l'entité

- Ordre 1
- Ordre 2
- Ordre 3
- Ordre 4-5
- Ordre 6-10
- Ordre 11-20
- Ordre 21+

