

Code de l'Entité Hydrogéologique régionale 201AK

Nom de l'Entité Hydrogéologique Socle du Massif central dans le bassin versant du Clain et ses affluents (bassin amont du Clain de sa source à la Dive)

Caractéristiques de l'entité

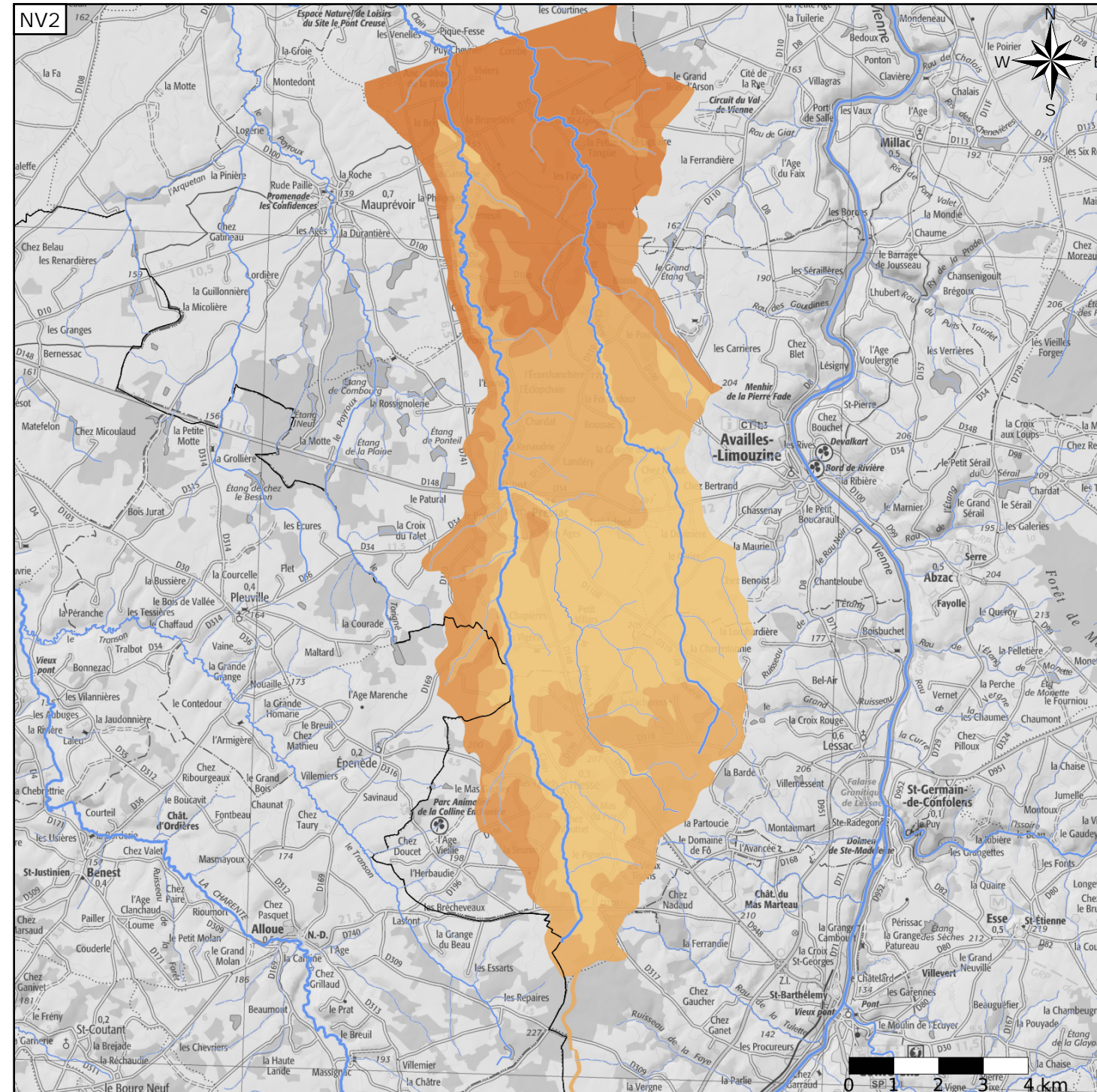
- Nature : 4 Domaine hydrogéologique
- Etat : 2 Entité hydrogéologique à nappe libre
- Thème : 3 Socle
- Type de milieu : 2 Fissuré
- Origine de la construction : 4 Agrégation par héritage

Evolution entre la BDLISA V2 et la V3 :

Type de modification : Information portée par les entités de niveau 3 associées

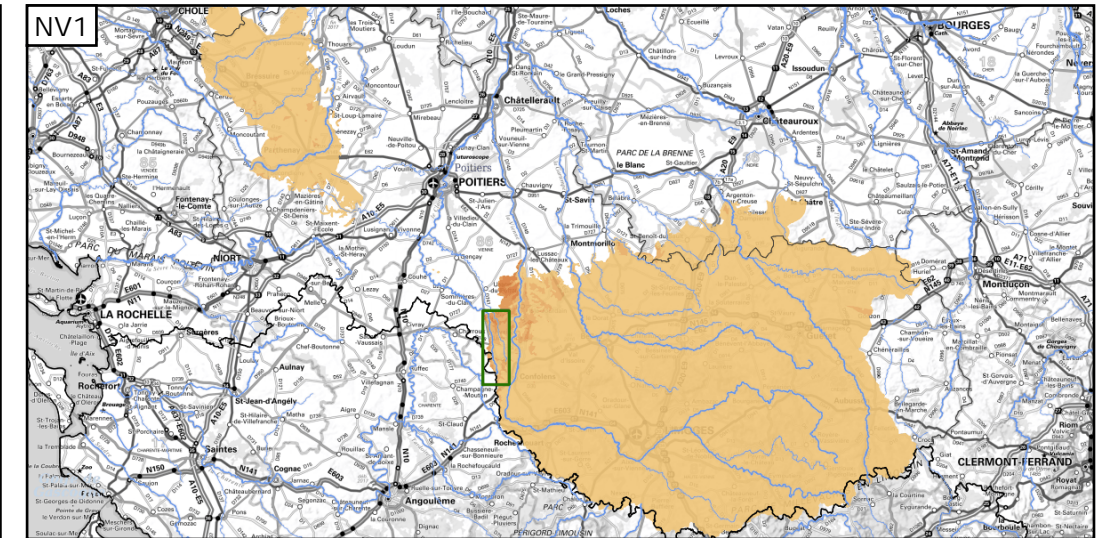
Est incluse dans l'Entité Hydrogéologique 201

Socle du Massif central dans le bassin versant de la Loire de la Vienne (inclus) à la Maine (exclus)



Représentation de l'entité

- Ordre 1
- Ordre 2
- Ordre 3
- Ordre 4-5
- Ordre 6-10
- Ordre 11-20
- Ordre 21+



Les entités locales suivantes sont rattachées à cette entité régionale

201AK01 | Socle plutonique dans le bassin versant amont du Clain